

Aktualizacja oprogramowania sprzętowego inwertera hybrydowego G4 do ver. 1.23/1.24

Z powodu optymalizacji, prawidłowego działania oraz rozszerzenia właściwości inwertera dla Republiki Czeskiej, zalecamy aktualizację oprogramowania sprzętowego inwertera do wersji 1.23/1.24 zaraz po montażu, zgodnie z poniższymi instrukcjami:

➤ Uwagi dotyczące aktualizacji

Przed rozpoczęciem aktualizacji oprogramowania sprzętowego przeczytaj poniższe instrukcje.

Ostrzeżenie!



- By aktualizacja przebiegła bezproblemowo, należy najpierw zaktualizować oprogramowanie sprzętowe ARM, a następnie oprogramowanie sprzętowe DSP!
- Upewnij się, że nazwa pliku zawierającego oprogramowanie sprzętowe jest poprawna, nie edytuj jej. W przeciwnym razie możliwe jest uszkodzenie konwertera.

Ostrzeżenie!



- W przypadku konwerterów 3-Hybrid G4 konieczne jest, by napięcie PV podczas aktualizacji (aktualizacji dokonuj w słoneczne dni) wynosiło powyżej 180 V. Upewnij się, że SOC baterii wynosi powyżej 20% lub napięcie baterii wynosi powyżej 180 V. Niespełnienie tych warunków może spowodować poważne niepowodzenie procesu aktualizacji!

Uwaga!



- Jeśli w trakcie aktualizacji oprogramowania sprzętowego ARM wystąpi błąd lub aktualizacja zostanie przerwana, nie wyjmuj pendrive'a. Wyłącz konwerter i zrestartuj go, a następnie powtórz proces aktualizacji.

Uwaga!



- Jeśli w trakcie aktualizacji oprogramowania sprzętowego DSP wystąpi błąd lub aktualizacja zostanie przerwana, sprawdź, czy zasilanie jest wyłączone. Jeśli wszystko jest w porządku, włóż ponownie pendrive i powtórz proces aktualizacji.

➤ Przygotowanie aktualizacji

1) Sprawdź wersję konwertera i przygotuj pendrive (USB 2.0/3.0) w komputerze.



Uwaga!

- Pendrive musí být menší než 32 GB i musí být sformátovaný do **FAT16** lub **FAT32**.

2) Rozpakuj pliki na pustym pendrive, zachowujac poniższą ścieżkę.

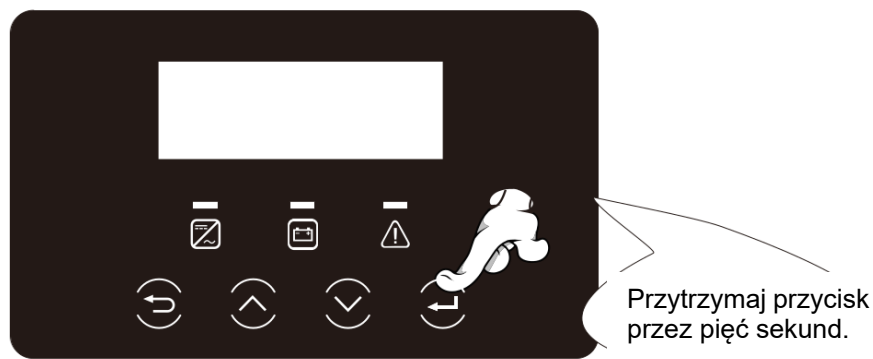
Update:

Plik ARM: "update \ARM\618.00406.00_HYB_3P_ARM_V1.01.0710_usb";

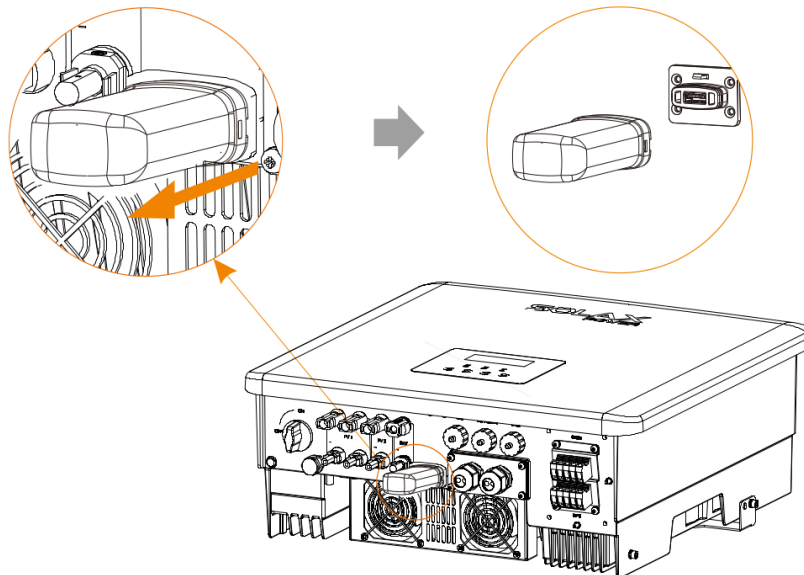
Plik DSP: "update \DSP\618.00405.00_HYB_3P_DSP_V1.01.0710_usb";

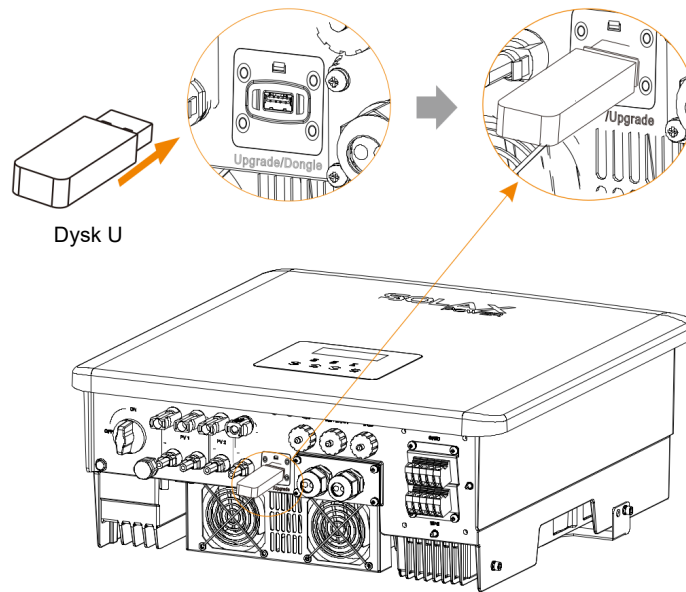
➤ **Procedura aktualizacji**

Krok 1: zapisz pliki aktualizacyjne zawierające aktualne oprogramowanie sprzętowe na pendrive i naciśnij na konwerterze przycisk *ENTER*, przytrzymując go przez 5 sekund, by konwerter przeszedł w tryb OFF.

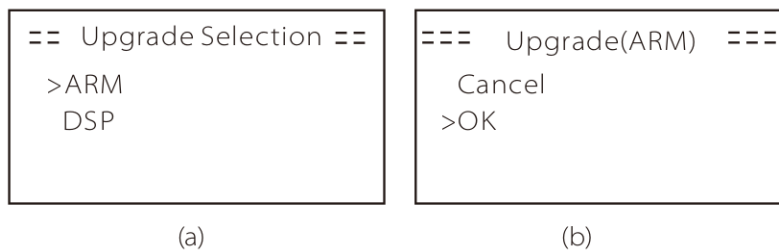


Krok 2: na konwerterze znajdź złącze *upgrade*, wyjmij moduł systemu nadzorczego (Pocket WiFi/Pocket 4G/Pocket LAN) i wsuń pendrive.

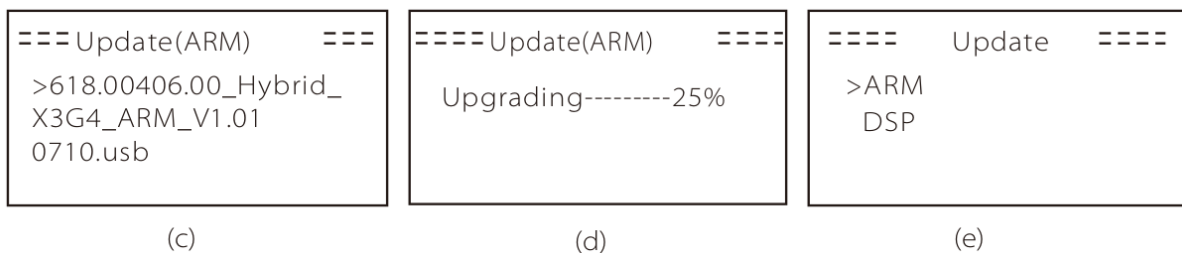




Krok 3: na wyświetlaczu LCD wejdź do menu *update*, jak pokazano poniżej (a). Za pomocą przycisków w górę i w dół wybierz ARM i naciśnij OK - wyświetli się wersja oprogramowania.



Krok 4: Potwierdź wersję nowego oprogramowania sprzętowego i wybierz wersję oprogramowania sprzętowego. Proces aktualizacji zajmie około 20 sekund (d). Po dokończeniu aktualizacji, wyświetlacz LCD powróci do strony *Update*.



Krok 5: dla DSP: odczekaj 10 sekund. Po wyświetleniu strony *Update*, naciśnij strzałkę w dół i wybierz DSP, a następnie naciśnij Enter. Potwierdź wersję oprogramowania sprzętowego i naciśnij enter, by rozpocząć aktualizację. Proces aktualizacji potrwa mniej więcej 2 minuty.

```
==== Update ====  
ARM  
>DSP
```

(f)

```
=== Update(DSP) ===  
>618.00360.00_Hybrid_  
X3G4_DSP_V1.01_07  
10.usb
```

(g)

```
==== Update(DSP) ====  
connect
```

(h)

```
=== Update(DSP) ===  
DSP Erasing-----
```

(i)

```
==== Update(DSP) ====  
Upgrading-----25%
```

(j)

Krok 6: Po dokończeniu aktualizacji na wyświetlaczu LCD pojawi się informacja *Upgrade successful* (Aktualizacja przebiegła pomyślnie).

```
=== Upgrade(DSP) ===  
Upgrade Successful
```

(k)

Krok 7: wyjmij pendrive, kliknij przycisk Esc, by powrócić do strony głównej i naciśnij, przytrzymując dłużej przycisk Enter, by powrócić z aktualnego trybu.



Uwaga!

- Należy bezwzględnie postępować zgodnie z podaną procedurą (kroki 1-6).
- Sprawdź wersję oprogramowania sprzętowego ARM/DSP na pendrivie.

Wskazówka: Jeśli po dokończeniu aktualizacji wyświetlacz X3-Hybrid G4 zawiesi się, odłącz pole PV i podłącz je ponownie. Konwerter zostanie zrestartowany i będzie działał normalnie. Jeśli tak się nie stanie, skontaktuj się z naszym działem wsparcia pod adresem service@solaxpower.com.