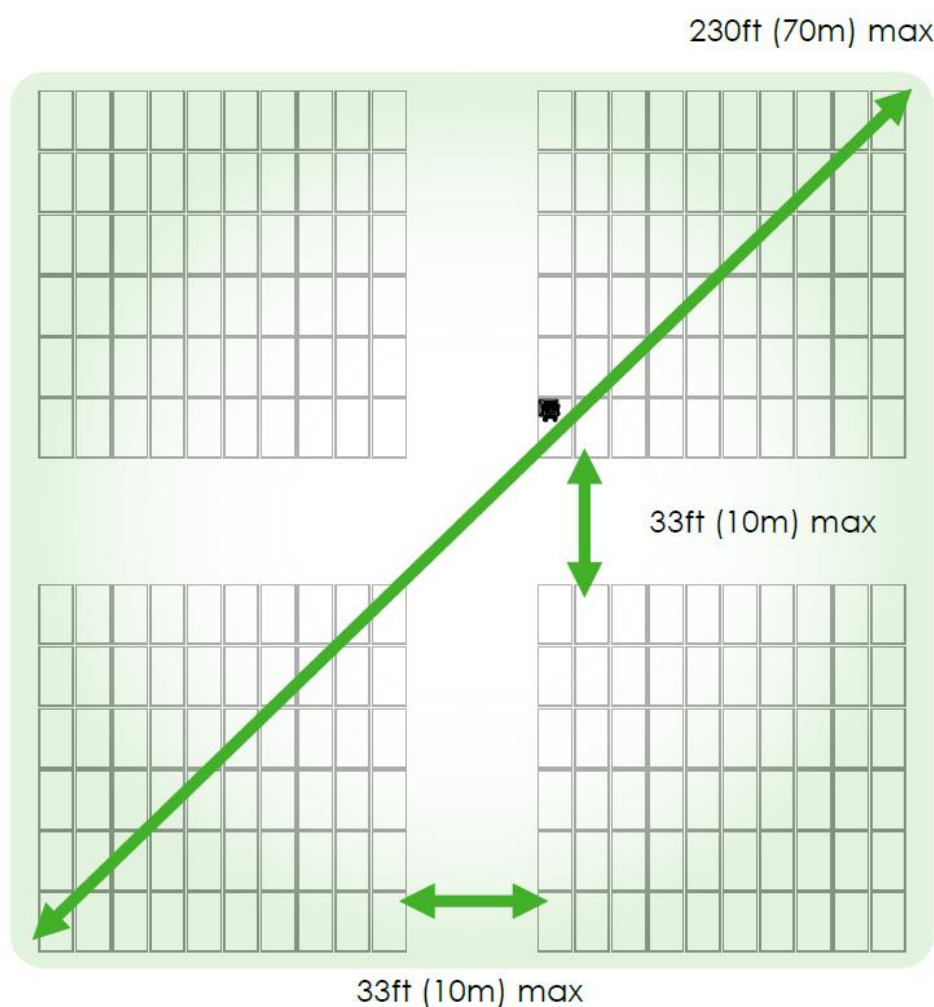


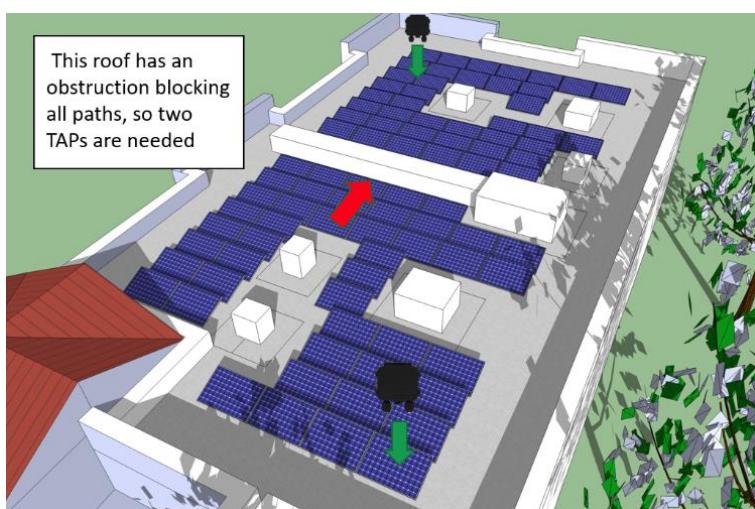
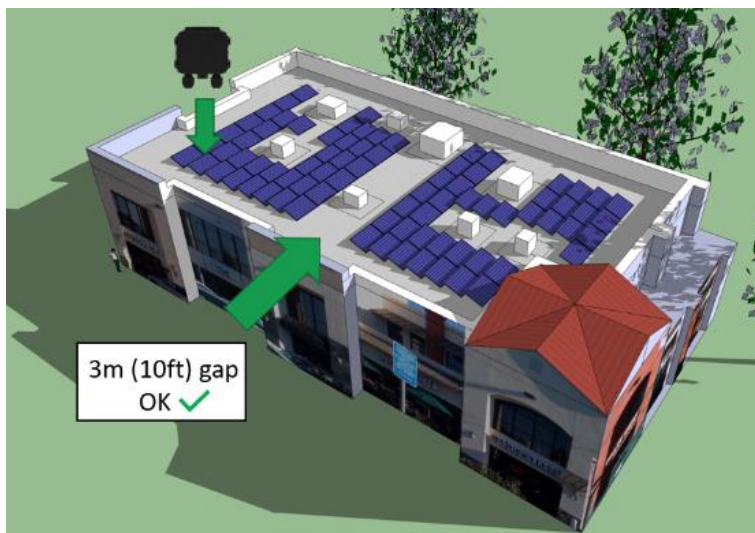
S Instrukcja do instalacji urządzenia komunikacyjnego CCA KIT + TAP

Możliwość zastosowania instalacji w dwóch wersjach konfiguracyjnych:

a) Konfiguracja MESH

- Maksymalnie 300 szt. optymizerów Tigo do 1 TAP
- Maksymalnie 900 szt. optymizerów Tigo do 1 CCA KIT
- Maksymalnie 7 szt. TAP do 1 szt. CCA KIT
- Maksymalna odległość 10 metrów pomiędzy TAP i najbliższym umieszczonym optymizerem Tigo i nie więcej jak 10 metrów między poszczególnymi sekcjami modułów.
- W razie zaistnienia jakiś przeszkód pomiędzy poszczególnymi sekcjami modułów – konieczne jest zastosowanie kolejnego modułu TAP.
- Maksymalny promień dla połączenia bezprzewodowego do najbardziej odległego optymizera Tigo – to 35 metrów.





b) Konfiguracja LEGACY

- Maksymalnie 120 szt. optymizerów Tigo do 1 TAP
- Maksymalnie 360 szt. optymizerów Tigo do 1 CCA KIT
- Maksymalnie 7 szt. TAP do 1 szt. CCA KIT
- Maksymalny promień dla połączenia bezprzewodowego do najbardziej odległego optymizera Tigo – to 35 metrów

