

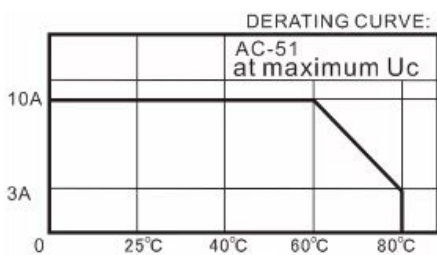


SOLID STATE RELAY

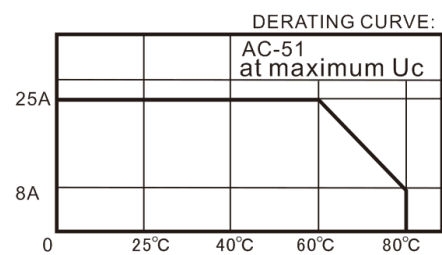
NDA48D25K (10 A) / NDA48D25L (25 A) ist ein Halbleiter-Schaltrelais, das für eine Vielzahl von Anwendungen konzipiert wurde, z. B. für das häufige Schalten von Heizgeräten und kleinen induktiven Geräten.

- ⊗ 1-phasiges SSR-Halbleiterrelais mit Nullschaltung
- ⊗ Bemessungsbetriebsspannung max. 480 Vrms
- ⊗ Betriebsstrombelastbarkeit: bis 25 A
- ⊗ Steuerspannung: 4-32 VDC
- ⊗ Eingebauter Varistor
- ⊗ Anschluss an DIN-Klemmleiste
- ⊗ Ausgangskabel bis 25 mm² (AWG3)
- ⊗ Zugelassen nach Normen: IEC/EN60947-4-2, IEC/EN60947-4-3

KURVE DER SENKUNG DER AKTUELLEN TEMPERATUR



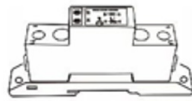
NDA48D25K (10 A)



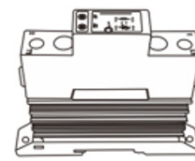
NDA48D25L (25 A)



TECHNISCHE DATEN



CE



CE

ALLGEMEINE SPEZIFIKATION

NDA48D25K (10 A)

NDA48D25L (25 A)

Nennstrom	10 A	25 A
Schutzart	IP20	

SPEZIFIKATION AUSGANG

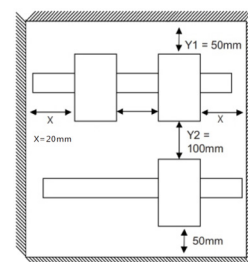
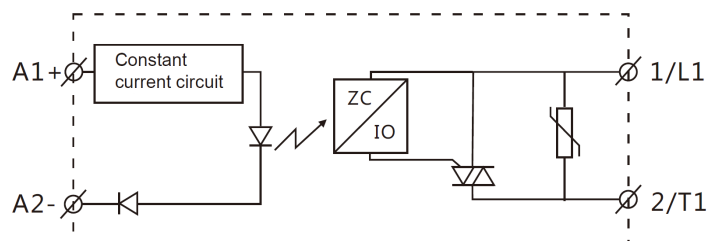
Nennspannung	42-480 V (+10% -15%)	
Steuerspannung	1200 Vp (510 V)	
AC51 Nennwert Ta=25 °C	10 Arms	25 Arms
AC53 Nennwert Ta=25 °C	3 Arms	3.5 Arms
Min. Betriebsstrom	150 mA	
Max. transierter Stoßstrom (ITSM), t=10 ms	100 Arms	230 Arms
Max. Ableitstrom bei Abschaltung	≤3 mA	
Spannungsabfall beim Einschalten	≤1.6 Vrms	
Grenzwert dv/dt (@ Tj init = 40 °C)	500 V/us	

SPEZIFIKATION EINGANG

Steuerspannung	4-32 V
Abschaltspannung	≤1 VDC
Betriebstemperatur	-20 °C ~ +70 °C
Frequenzbereich bei der Betriebstemperatur	45 Hz ~ 65 Hz

KURVE DER SENKUNG DER AKTUELLEN TEMPERATUR

ANSCHLUSSSCHEMA



ABMESSUNGEN

