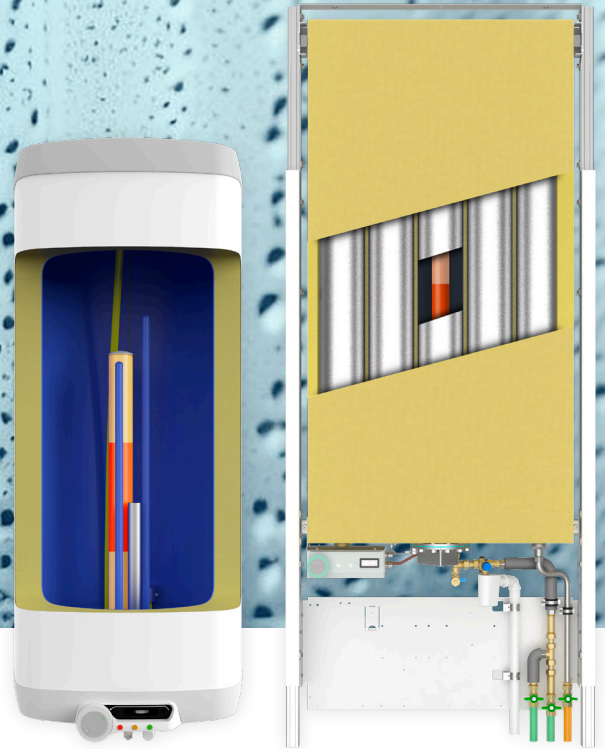




## NORD EcoBoiler

Schichtenspeicher zur effektiven  
Aufbereitung von Warmwasser  
mit Fotovoltaik

EcoBoiler mit patentierter Lade-Technologie ▶



### SCHICHTENSPEICHER MIT OPTIMIERTEN BEREICHEN UND COMFORTZONE

Eine optimierte Aufteilung der Speicherzonen hält immer genügend warmes Wasser vor und nutzt trotzdem effektiv die Kraft der Sonne.



### GETEILTE HEIZZONEN ERLAUBEN KLEINE LADELEISTUNGEN DER HEIZSTÄBE

Durch die Segmentierung des Speicherinhalts wird eine Reduzierung der Ladeleistung erreicht, ohne dass auf Kompromisse bei der Verfügbarkeit gemacht werden müssen.



### OPTIMALE NUTZUNG DER FOTOVOLTAIK AUCH BEI WENIGER SONNIGEN TAGEN

Niedrige Ladeleistungen erlauben die effektive Nutzung Ihrer Fotovoltaik, ohne dass Sie zusätzlich Energie aus dem Netz beziehen müssen. Und das auch in den Übergangsmonaten.



### EFFIZIENZ VON BIS ZU 70%

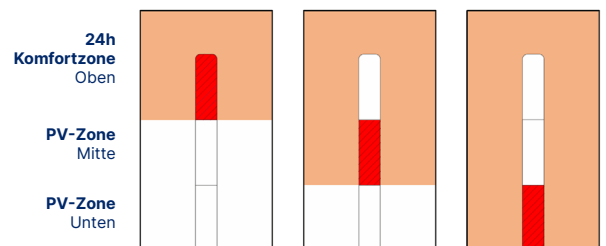
Bei reinem Betrieb mit einer 1.5 kWp Fotovoltaikanlage ist eine Selbstdeckung des Energiebedarfs von über 70% möglich.



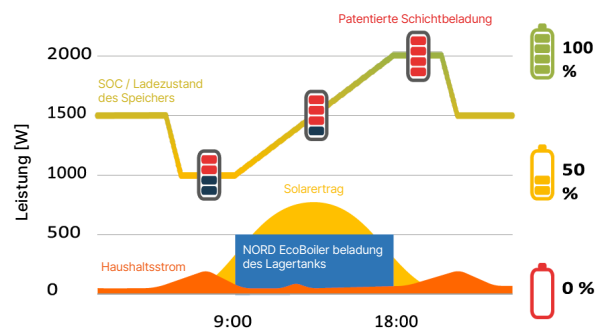
### WANDEINBAUVARIANTE MIT GERINGER BAUTIEFE ERHÄLTlich

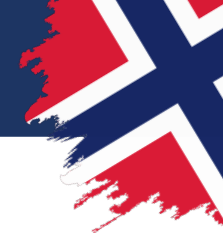
Für den unsichtbaren und daher sehr esthetischen Einsatz in Zwischenwänden mit Einbautiefe von 250 mm erhältlich.

### NORD EcoBoiler die 3-Zonen-Warmwasseraufbereitung



### NORD EcoBoiler - Tages Zyklus





## TECHNISCHE DATEN

NORD EcoBoiler	160	140 FLAT	140 FLAT+
Speichermaterial	Stahl, emailliert, mit Schutzanode	Edelstahl 1.4571 (V4A), tauchbadgebeizt	Edelstahl 1.4571 (V4A), tauchbadgebeizt
Speicherinhalt (liter)	152	140	140
Abmessungen H x B x T (mm)	1235x520x550	1750x920x200	1750x920x250
Max. zul. Betriebsdruck (bar)	6	6	6
Kaltwasserprüfdruck (bar)	9	9	9
Max. Betriebstemperatur (°C)	90	95	95
Ungefähres Leergewicht (kg)	51	80	85
Speicherdämmung	Druckgeschäumter PU-Hartschaum, FCKW-frei	Druckgeschäumter PU-Hartschaum, FCKW-frei	druckgeschäumter PU-Hartschaum, FCKW-frei
Lastprofil	M	M	M
Energielabel inkl. PV	A (1,5kWp, 1,2kWp), C (0,9kWp, 0,6kWp)	B (1,5kWp, 1,2kWp), C (0,9kWp, 0,6kWp)	B (1,5kWp, 1,2kWp), C (0,9kWp, 0,6kWp)

### EINBAUTEN

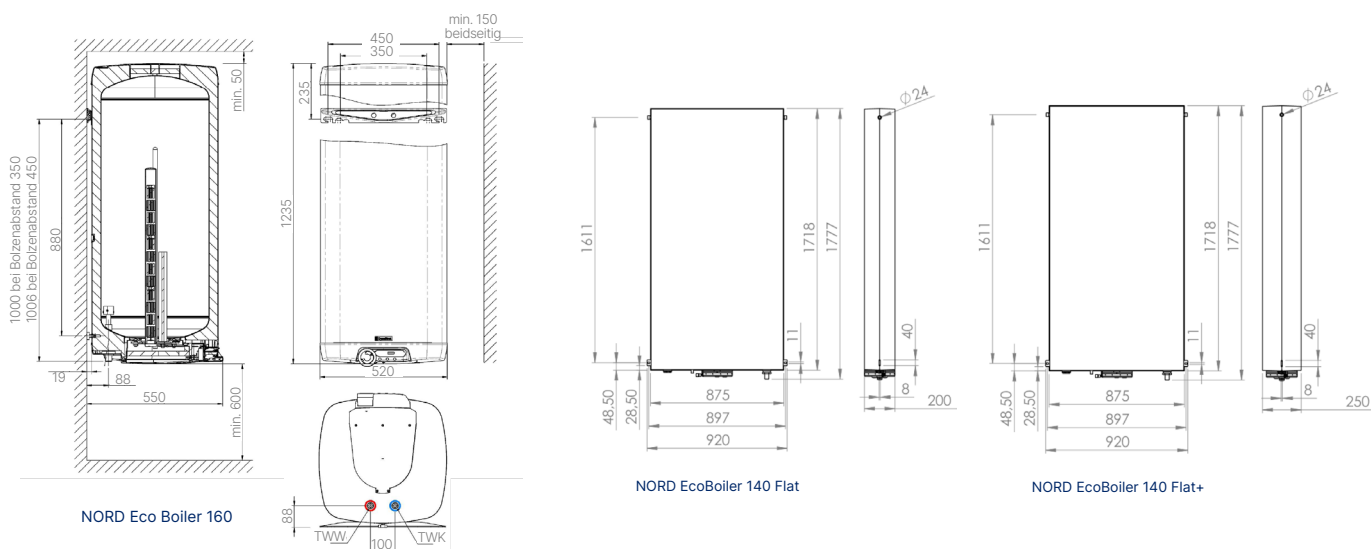
Revisionsflansch	Durchmesser innen 150	Edelstahl, Durchmesser innen 150 mm
Anzeigeelemente	Verschiedenfarbige Signallampen für alle Heizzonen, Thermometer (analog)	Verschiedenfarbige Signallampen für alle Heizzonen
Elektro-Heizelement	Patentiertes Elektro-Heizelement, 3-stufig (EcoBoiler 160) / 2-stufig (EcoBoiler 140 Flat / 140 Flat+), 24h-Komfortzone oben: 1000W PV-Zone Mitte und unten: jeweils 500W eingebaut in einem mit dem Flanschdeckel verschweißten Hüllrohr. Inkl. thermostatischer Regelung mit Schichtbelastung und allpoligem Sicherheitstemperaturbegrenzer (95%) sowie integriertem steuerrelais (230V, 1~) für die PV-Zone.	
Bedienelemente	Bedienung über Panel an der Vorderseite: Stufenlose Temperaturregelung des 24h-Komfortbereiches mit Energiesparstellung und Frostschutzstellung	

### ANSCHLÜSSE

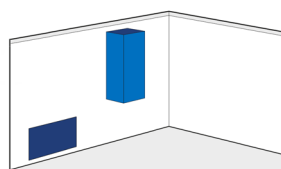
Kaltwasser	DN20 - 3/4"AG am Gewinde dichtend	DN20 - 3/4"AG flachdichtend
Warmwasser	DN20 - 3/4"AG am Gewinde dichtend	3/4"AG flachdichtend (Kunststoff-Entnahmerohr innenliegend)
Potenzialausgleich	Über Anschlusskabel	Über Anschlusskabel bzw. Ringkabelschuh bis max. 10mm <sup>2</sup>
Elektrisch	Klemmbereich für Spannungsversorgung 230V, 1~, max. 2kW; Klemmbereich für Freigabe PV-Zone 230V, 1~, (internes Relais)	

### ERHÄLTliches ZUBEHÖR

Extras	Hängespeicher-Anschlussgarnitur inkl. Sicherheitsgruppe	Universalzarge, Revisionstüre Diverse Hydraulikmodule (Sanitäranschlüsse)
--------	---	---

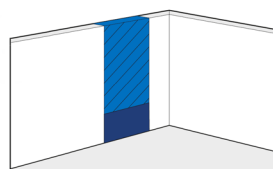


### NORD EcoBoiler INSTALLATION



NORD EcoBoiler 160

**Hängender Lagertank  
mit Hydraulikmodul**



NORD EcoBoiler 140 Flat | 140 Flat+

**Zwischenwandspeicher  
mit Hydraulikmodul**