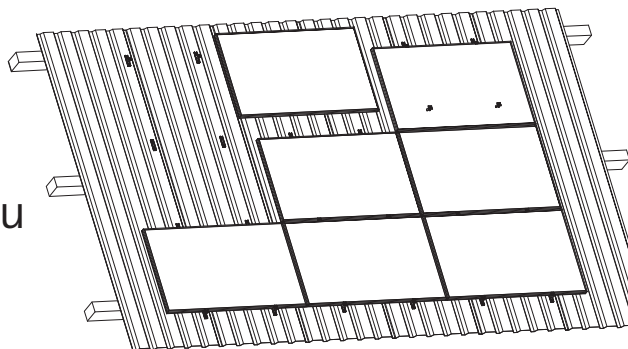


Specyfikacja techniczna systemu MS+



Dane ogólne

System	System do montażu na dachach blaszanych
Komponenty	Uchwyt mocujący, elementy mocujące, klemy
Gwarancja	10 lat
Zastosowanie	Dach pochyły z blachą trapezową (z wyjątkiem ekspozycji na siarkowodór)
Rodzaj pokrycia dachowego	Blacha trapezowa wykonana ze stali bądź aluminium Płyty warstwowe w okładzinach metalowych przez producenta potwierdzające
Rodzaje dachów	Dach z blachy trapezowej i blachy falistej dach z blachy stalowej i aluminiowej Płyta warstwowa zgodnie z aprobatą producenta
Grubość pokrycia	Stal: 0.4-1.25mm / Aluminium: 0.5-2 mm
Nachylenie dachu	min. 3°/max. 75°

Właściwości systemu

Nachylenie modułu	Mocowane równoległe do dachu
Materiał	Stal nierdzewna, aluminium oraz EPDM

Panele PV

Typ	Moduły PV z wysokością ramy od 30 do 50 mm
Wymiary paneli (max)	Długość: bez ograniczeń, Szerokość: bez ograniczeń
Orientacja	Pionowa

Certyfikaty

TÜV	ID1111212485 according to 2PfG
Organ zatwierdzający	Z-14.1-4, Z-14.1-537 (Materiał mocujący)
Wodoodporność	MFPA 5.1/10-535
MCS012	IK0197/02 Issue: 04
ETN	BT120019

Wsparcie techniczne

Układ paneli PV	Wyliczone przez Renusol
-----------------	-------------------------

MS+ 30.10.2023

PL | Renusol Specyfikacja Techniczna

Firma Renusol Europe GmbH zastrzega sobie prawo do błędów w druku, pomyłek, wprowadzania zmian technicznych oraz dostępności produktów.