

**DACHHAKEN ALUMINIUM STANDARD (OHNE HOLZSCHRAUBE)**  
**ROOF HOOK ALUMINIUM (WITHOUT WOOD SCREW)**

**420151**

177x174x53 mm

0,393 kg

Set ist vormontiert

**Abmessung Grundplatte:** 63,5 x 150 mm

**Material:** Aluminium

**Zertifizierung:** TÜV ID: 1111212485; DIBt Z-14.4-515

**Materialstärke:** 6,0 mm

**Schraube Ø:** M8

**Zertifizierung:** TÜV ID: 1111212485;

MCS012 IK0197/03; DIBt Z-14.4-515

**Geeignet für:** Holz

**Dacheindeckung:** Ziegeldach

**# Schrauben pro Stück:** 3 x 6,0

**Horizontale Verstellung:** 75,0 mm

**Höhenverstellung:** 25,00 mm

177x174x53 mm

0,393 kg

Set pre-assembled

**Dimensions base plate:** 63,5 x 150 mm

**Material:** Aluminum

**Certification:** TÜV ID: 1111212485; DIBt Z-14.4-515

**Material thickness:** 6,0 mm

**Screw Ø:** M8

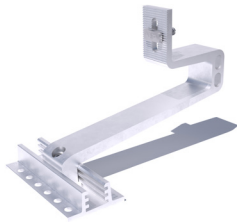
**Applicable with:** Wood

**Roof decking:** Tiled roof

**# of screws:** 3 x 6,0

**Horizontal adjustment:** 75,0 mm

**Height adjustment:** 25,00 mm



**DACHHAKEN RH FLAT (OHNE HOLZSCHRAUBE)**  
*ROOF HOOK RH FLAT (WITHOUT WOOD SCREW)*

**420172**

155x118x225 mm

0,490 kg

Set ist vormontiert

**Abmessung Grundplatte:** 58x118 mm

**Material:** Aluminium

169x118x243 mm

0,490 kg

Set pre-assembled

**Dimensions base plate:** 58x118 mm

**Material:** Aluminum

**Armstärke:** 8,0 mm

**Hammerkopfschraube  $\varnothing$ :** M8

**Armthickness:** 8,0 mm

**Hammerhead Bolt  $\varnothing$ :** M8

**Geeignet für:** Holz

**Dacheindeckung:** Ziegeldach

**# Schrauben pro Stück:** 2-3 x 6,0

**Horizontale Verstellung:** 80,0 mm

**Höhenverstellung Schiene:** 25,0 mm

**Höhenverstellung Arm:** 13,0 mm

**Applicable with:** Wood

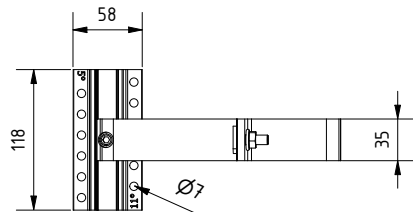
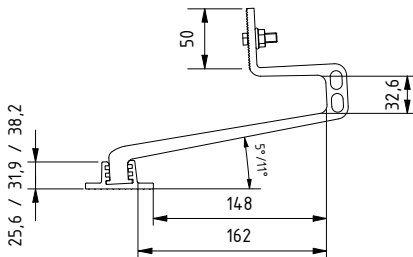
**Roof decking:** Tiled roof

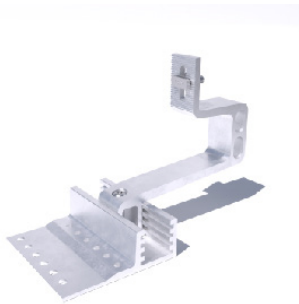
**# of screws:** 2-3 x 6,0

**Horizontal adjustment:** 80,0 mm

**Height adjustment rail:** 25,0 mm

**Height adjustment Arm:** 13,00 mm





**DACHHAKEN RH1 (OHNE HOLZSCHRAUBE)**  
*ROOF HOOK RH1 (WITHOUT WOOD SCREW)*

**420171**

169x118x243 mm

0,664 kg

Set ist vormontiert

**Abmessung Grundplatte:** 115 x 118 mm

**Material:** Aluminium

**Materialstärke:** 9,0 mm

**Hammerkopfschraube** Ø: M8

Geeignet für: Holz

**Dacheindeckung:** Ziegeldach

**# Schrauben pro Stück** 3 x 6,0

**Horizontale Verstellung:** 80,0 mm

**Höhenverstellung Schiene:** 25,0 mm

**Höhenverstellung Arm:** 25,0 mm

169x118x243 mm

0,664 kg

Set pre-assembled

**Dimensions base plate:** 115 x 118 mm

**Material:** Aluminum

**Material thickness:** 9,0 mm

**Hammerhead Bolt** Ø: M8

**Applicable with:** Wood

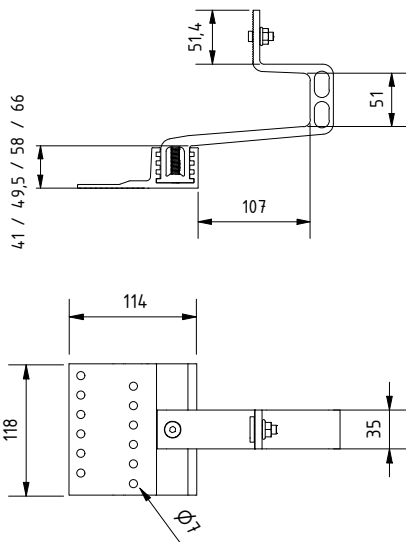
**Roof decking:** Tiled roof

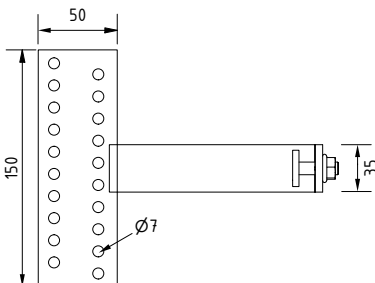
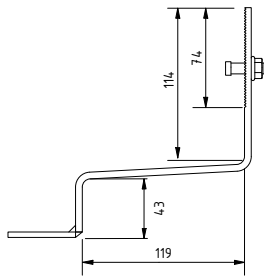
**# of screws:** 3 x 6,0

**Horizontal adjustment:** 80,0 mm

**Height adjustment rail:** 25,0 mm

**Height adjustment Arm:** 25,00 mm





**DACHHAKEN ECO BASIC (OHNE HOLZSCHRAUBE)**  
*ROOF HOOK ECO BASIC (WITHOUT WOOD SCREW)*

**420165**

150x180x170 mm

0,55 kg

Set ist vormontiert

**Abmessung Grundplatte:** 50 x 150 mm

**Material:** Verzinkter Stahl

**Materialstärke:** 5,0 / 4,0 mm

**Hammerkopfschraube** Ø: M8

**Geeignet für:** Holz

**Dacheindeckung:** Ziegeldach

**# Schrauben pro Stück** 2/3 x 6,0

**Horizontale Verstellung:** 60,0 mm

**Höhenverstellung:** 37,50 mm

**Schutzdauer Verzinkung nach**  
EN ISO 14713-1:2017

**Verzinkung Schutzdauer in**

**Korrosionskategorie C3 (mittlere Verun-**  
**reinigung oder leichte Chloridbelastung):**  
26-78 Jahre

**Verzinkung Schutzdauer in**

**Korrosionskategorie C4 (hohe Verun-**  
**reinigung oder beträchtliche**  
**Chloridbelastung):** 13-26 Jahre

**Für Einsatz in**

**Korrosionskategorie C5 (sehr hohe Verun-**  
**reinigung und wesentliche Chloridbelas-**  
**tung z.B. Küstenbereiche) nicht geeignet**

150x180x170 mm

0,55 kg

Set pre-assembled

**Dimensions base plate:** 50 x 150 mm

**Material:** Galvanised steel

**Material thickness:** 5,0 / 4,0 mm

**Hammerhead Bolt** Ø: M8

**Applicable with:** Wood

**Roof decking:** Tiled roof

**# of screws:** 2/3 x 6,0

**Horizontal adjustment:** 60,0 mm

**Height adjustment:** 37,50 mm

**Duration of protection Zinc coating**  
according to EN ISO 14713-1:2017

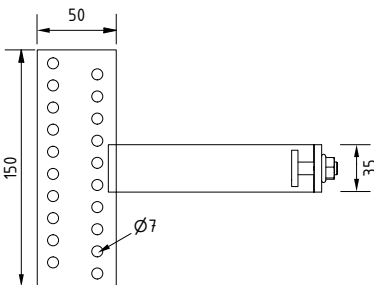
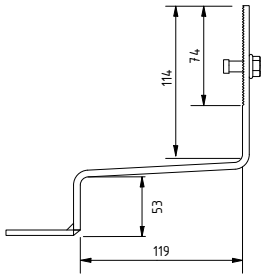
**Zinc coating Duration of protection in**  
**Corrosion category C3 (medium con-**  
**tamination or light chloride load):**  
26-78 years

**Verzinkung Schutzdauer in**

**Korrosionskategorie C4 (hohe Verunrei-**  
**gung oder beträchtliche Chloridbelastung):**  
13-26 years

**For use in Corrosion category C5**

**(very high contamination andes-**  
**sential chloride contamination**  
**e.g. coastal areas) not suitable**



**DACHHAKEN ECO HIGH (OHNE HOLZSCHRAUBE)**  
*ROOF HOOK ECO HIGH (WITHOUT WOOD SCREW)*

**420166**

150x180x180 mm

0,55 kg

Set ist vormontiert

**Abmessung Grundplatte:** 50 x 150 mm

**Material:** Verzinkter Stahl

**Materialstärke:** 5,0 / 4,0 mm

**Hammerkopfschraube** Ø: M8

**Geeignet für:** Holz

**Dacheindeckung:** Ziegeldach

**# Schrauben pro Stück** 2/3 x 6,0

**Horizontale Verstellung:** 60,0 mm

**Höhenverstellung:** 37,50 mm

**Schutzdauer Verzinkung nach**  
EN ISO 14713-1:2017

**Verzinkung Schutzdauer in**

**Korrosionskategorie C3 (mittlere Verun-**  
**reinigung oder leichte Chloridbelastung):**  
26-78 Jahre

**Verzinkung Schutzdauer in**

**Korrosionskategorie C4 (hohe Verun-**  
**reinigung oder beträchtliche**  
**Chloridbelastung):** 13-26 Jahre

**Für Einsatz in**

**Korrosionskategorie C5 (sehr hohe Verun-**  
**reinigung und wesentliche Chloridbelas-**  
**tung z.B. Küstenbereiche) nicht geeignet**

150x180x180 mm

0,55 kg

Set pre-assembled

**Dimensions base plate:** 50 x 150 mm

**Material:** Galvanised steel

**Material thickness:** 5,0 / 4,0 mm

**Hammerhead Bolt** Ø: M8

**Applicable with:** Wood

**Roof decking:** Tiled roof

**# of screws:** 2/3 x 6,0

**Horizontal adjustment:** 60,0 mm

**Height adjustment:** 37,50 mm

**Duration of protection Zinc coating**  
according to EN ISO 14713-1:2017

**Zinc coating Duration of protection in**  
**Corrosion category C3 (medium con-**  
**tamination or light chloride load):**  
26-78 years

**Verzinkung Schutzdauer in**

**Korrosionskategorie C4 (hohe Verunrei-**  
**nigung oder beträchtliche Chloridbelastung):**  
13-26 years

**For use in Corrosion category C5**

**(very high contamination andes-**  
**sential chloride contamination**  
**e.g. coastal areas) not suitable**



**VS DACHHAKEN ALU VERSTELLBAR 100MM (OHNE HOLZSCHRAUBE)**  
*ROOF HOOK ALUMINIUM ADJUSTABLE 100 MM (WITHOUT WOOD SCREW)*

**420161**

187x100x164 mm

0,499 kg

Set ist vormontiert

**Abmessung Grundplatte:** 100 x 68 mm

**Material:** Aluminium

**Zertifizierung:** TÜV ID: 1111212485

**Materialstärke:** 7,0 mm

**Schraube  $\varnothing$ :** M8

**Geeignet für:** Holz

**Dacheindeckung:** Ziegeldach

**# Schrauben pro Stück:** 3 x 6,0

**Horizontale Verstellung:** 80,0 mm

**Höhenverstellung:** 16,00 mm

187x100x164 mm

0,499 kg

Set pre-assembled

**Dimensions base plate:** 100 x 68 mm

**Material:** Aluminum

**Certification:** TÜV ID: 1111212485

**Material thickness:** 7,0 mm

**Screw  $\varnothing$ :** M8

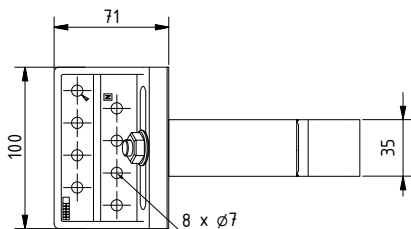
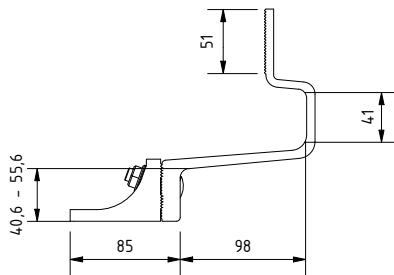
**Applicable with:** Wood

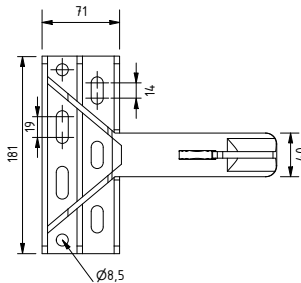
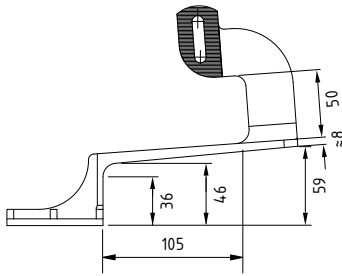
**Roof decking:** Tiled roof

**# of screws:** 3 x 6,0

**Horizontal adjustment:** 80,0 mm

**Height adjustment:** 16,00 mm





**DACHHAKEN ALUMINIUM BETON BASIC 90°**  
*ROOF HOOK ALU CONCRETE BASIC 90°*

**920003**

215x181x162 mm

0,479 kg

Set ist vormontiert

**Abmessung Grundplatte:** 71 x 181 mm

**Material:** Aluminium

**Zertifizierung:** TÜV ID: 11112124850; DIBt

Z-14.4-515

**Materialstärke:** 6,0 mm

**Schraube Ø:** M8

**Geeignet für:** Beton; Holz

**Dacheindeckung:** Ziegeldach

**Horizontale Verstellung:** 60,0 mm

**Höhenverstellung:** 26,40 mm

215x181x162 mm

0,479 kg

Set pre-assembled

**Dimensions base plate:** 71 x 181 mm

**Material:** Aluminum

**Certification:** TÜV ID: 1111212485; DIBt

Z-14.4-515

**Material thickness:** 6,0 mm

**Screw Ø:** M8

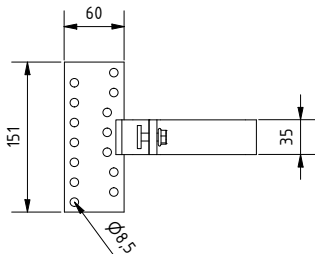
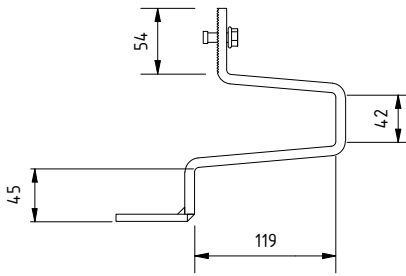
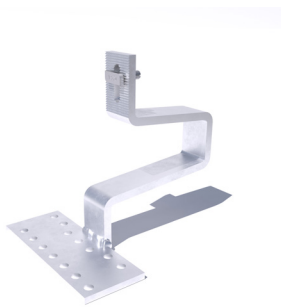
**Applicable with:** Concrete; Wood

**Roof decking:** Tiled roof

**# of screws:** 2 x 8,0

**Horizontal adjustment:** 60,0 mm

**Height adjustment:** 26,40 mm



**DACHHAKEN HL (OHNE HOLZSCHRAUBE)**  
**ROOF HOOK HL (WITHOUT WOOD SCREW)**

**420170**

181x151x195 mm

1,20 kg

Set ist vormontiert

**Abmessung Grundplatte:** 60 x 151 mm

**Material:** Verzinkter Stahl

**Materialstärke:** 6,0 / 8,0 mm

**Hammerkopfschraube** Ø: M8

**Geeignet für:** Holz

**Dacheindeckung:** Ziegeldach

**# Schrauben pro Stück** 2/3 x 6,0/ 8,0

**Horizontale Verstellung:** 60,0 mm

**Höhenverstellung:** 37,50 mm

**Schutzdauer Verzinkung nach**  
EN ISO 14713-1:2017

**Verzinkung Schutzdauer in**  
Korrosionskategorie C3 (mittlere Verun-  
reinigung oder leichte Chloridbelastung):  
26-78 Jahre

**Verzinkung Schutzdauer in**  
Korrosionskategorie C4 (hohe Verun-  
reinigung oder beträchtliche  
Chloridbelastung): 13-26 Jahre

**Für Einsatz in**  
Korrosionskategorie C5 ( sehr hohe Verun-  
reinigung und wesentliche Chloridbelas-  
tung z.B. Küstenbereiche) nicht geeignet

181x151x195 mm

1,20 kg

Set pre-assembled

**Dimensions base plate:** 60 x 151 mm

**Material:** Galvanised steel

**Material thickness:** 6,0 / 8,0 mm

**Hammerhead Bolt** Ø: M8

**Applicable with:** Wood

**Roof decking:** Tiled roof

**# of screws:** 2/3 x 6,0/ 8,0

**Horizontal adjustment:** 60,0 mm

**Height adjustment:** 37,50 mm

**Duration of protection Zinc coating**  
according to EN ISO 14713-1:2017

**Zinc coating Duration of protection in**  
Corrosion category C3 (medium con-  
tamination or light chloride load):  
26-78 years

**Verzinkung Schutzdauer in**  
Korrosionskategorie C4 (hohe Verunreini-  
gung oder beträchtliche Chloridbelastung):  
13-26 years

**For use in Corrosion category C5**  
(very high contamination andes-  
sential chloride contamination  
e.g. coastal areas) not suitable





**DACHHAKEN EDELSTAHL (OHNE HOLZSCHRAUBE)**  
*ROOF HOOK STAINLESS STEEL (WITHOUT WOOD SCREW)*

**420150**

156x180x170 mm

0,64 kg

Set ist vormontiert

**Abmessung Grundplatte:** 50 x 180 mm

**Material:** Edelstahl

**Zertifizierung:** TÜV ID: 1111212485;

MCS012 IK0197/05

**Materialstärke:** 4,0 mm

**Schraube Ø:** M8

**Geeignet für:** Holz

**Dacheindeckung:** Ziegeldach

**# Schrauben pro Stück:** 2 x 6,0

**Horizontale Verstellung:** 60,0 mm

**Höhenverstellung:** 37,50 mm

156x180x170 mm

0,64 kg

Set pre-assembled

**Dimensions base plate:** 50 x 180 mm

**Material:** Stainless steel

**Certification:** TÜV ID: 1111212485;

MCS012 IK0197/05

**Material thickness:** 4,0 mm

**Screw Ø:** M8

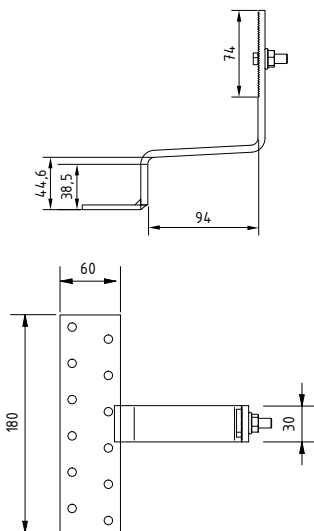
**Applicable with:** Wood

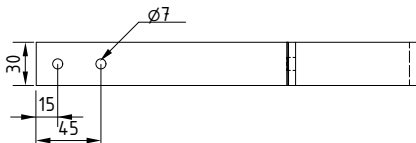
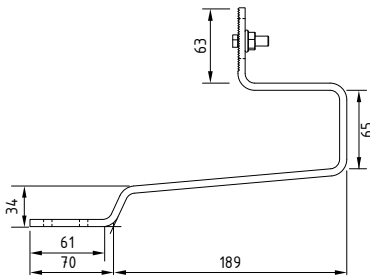
**Roof decking:** Tiled roof

**# of screws:** 2 x 6,0

**Horizontal adjustment:** 60,0 mm

**Height adjustment:** 37,50 mm





**DACHHAKEN BIBER STANDARD (OHNE HOLZSCHRAUBE)**  
*ROOF HOOK FOR PLAIN TILES STANDARD (WITHOUT WOOD SCREW)*

**420153**

265x30x183 mm

0,68 kg

Set ist vormontiert

**Abmessung Grundplatte:** 30 x 61 mm

**Material:** Edelstahl

**Zertifizierung:** TÜV ID: 1111212485;

MCS012 IK0197/05

**Materialstärke:** 6,0 mm

**Schraube Ø:** M8

**Geeignet für:** Holz

**Dacheindeckung:** Ziegeldach

**# Schrauben pro Stück:** 2 x 6,0

**Höhenverstellung:** 24,50 mm

265x30x183 mm

0,68 kg

Set pre-assembled

**Dimensions base plate:** 30 x 61 mm

**Material:** Stainless steel

**Certification:** TÜV ID: 1111212485;

MCS012 IK0197/05

**Material thickness:** 6,0 mm

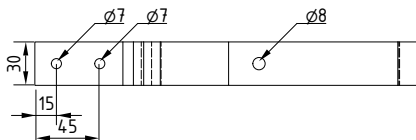
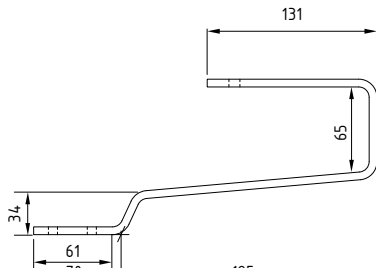
**Screw Ø:** M8

**Applicable with:** Wood

**Roof decking:** Tiled roof

**# of screws:** 2 x 6,0

**Height adjustment:** 24,50 mm



**DACHHAKEN BIBER 90° (OHNE HOLZSCHRAUBE)**  
*ROOF HOOK FOR PLAIN TILES 90° (WITHOUT WOOD SCREW)*

**420154**

265x30x205 mm

0,831 kg

Set ist vormontiert

**Abmessung Grundplatte:** 30 x 70 mm

**Material:** Edelstahl

**Materialstärke:** 6,0 mm

**Schraube Ø:** M8

Geeignet für: Holz

**Dacheindeckung:** Ziegeldach

**# Schrauben pro Stück:** 2 x 6,0

**Höhenverstellung:** 21,00 mm

265x30x205 mm

0,831 kg

Set pre-assembled

**Dimensions base plate:** 30 x 70 mm

**Material:** Stainless steel

**Material thickness:** 6,0 mm

**Screw Ø:** M8

**Applicable with:** Wood

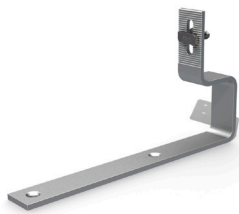
**Roof decking:** Tiled roof

**# of screws:** 2 x 6,0

**Height adjustment:** 21,00 mm

**DACHHAKEN SCHIEFER (OHNE HOLZSCHRAUBE)**  
*ROOF HOOK FOR SLATE TILES (WITHOUT WOOD SCREW)*

**420155**



250x30x138 mm

0,53 kg

Set ist vormontiert

**Abmessung Grundplatte:** 30 x 250 mm

**Material:** Edelstahl

**Zertifizierung:** TÜV ID: 1111212485;

MCS012 IK0197/05

**Materialstärke:** 5,0 mm

**Schraube  $\varnothing$ :** M8

250x30x138 mm

0,53 kg

Set pre-assembled

**Dimensions base plate:** 30 x 250 mm

**Material:** Stainless steel

**Certification:** TÜV ID: 1111212485;

MCS012 IK0197/05

**Material thickness:** 5,0 mm

**Screw  $\varnothing$ :** M8

Geeignet für: Holz

**Dacheindeckung:** Ziegeldach

**# Schrauben pro Stück:** 2 x 6,0

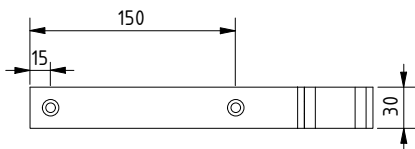
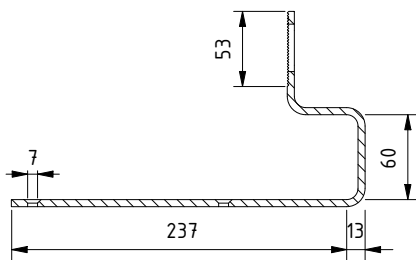
**Höhenverstellung:** 24,50 mm

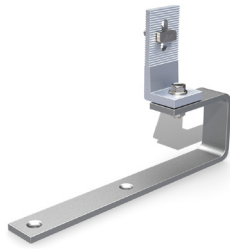
**Applicable with:** Wood

**Roof decking:** Tiled roof

**# of screws:** 2 x 6,0

**Height adjustment:** 24,50 mm





**DACHHAKEN SCHIEFER 90° (OHNE HOLZSCHRAUBE)**  
*ROOF HOOK FOR PLAIN TILES 90° (WITHOUT WOOD SCREW)*

**420156**

265x30x205 mm

0,831 kg

Set ist vormontiert

**Abmessung Grundplatte:** 30 x 70 mm

**Material:** Edelstahl

**Materialstärke:** 6,0 mm

**Schraube Ø:** M8

Geeignet für: Holz

Dacheindeckung: Ziegeldach

# Schrauben pro Stück 2 x 6,0

Höhenverstellung: 21,00 mm

265x30x205 mm

0,831 kg

Set pre-assembled

**Dimensions base plate:** 30 x 70 mm

**Material:** Stainless steel

**Material thickness:** 6,0 mm

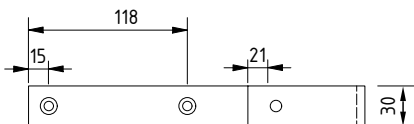
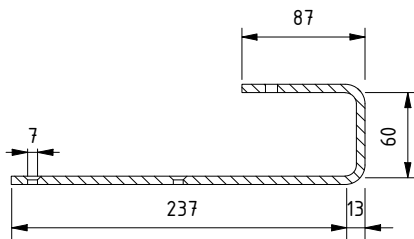
**Screw Ø:** M8

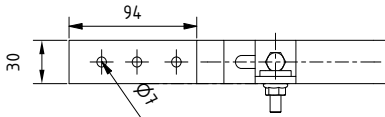
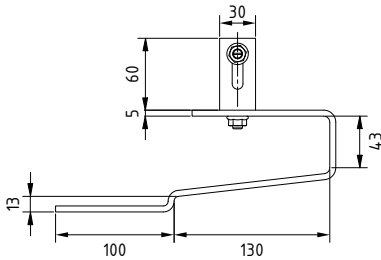
*Applicable with:* Wood

*Roof decking:* Tiled roof

*# of screws:* 2 x 6,0

*Height adjustment:* 21,00 mm





**DACHHAKEN EDELSTAHL AUFDACHDÄMMUNG (OHNE HOLZSCHRAUBE)**  
*ROOF HOOK STAINLESS STEEL ON-ROOF INSULATION (WITHOUT WOOD SCREW)*

**420160**

234x30x85 mm

0,605 kg

Set ist vormontiert

**Abmessung Grundplatte:** 30 x 94 mm

**Material:** Edelstahl

**Zertifizierung:** TÜV ID: 1111212485

**Materialstärke:** 5,0 mm

**Schraube  $\varnothing$ :** M8

**Geeignet für:** Aufdachdämmung

**Dacheindeckung:** Ziegeldach

**# Schrauben pro Stück:** 3 x 5,0

**Höhenverstellung:** 25,00 mm

234x30x85 mm

0,605 kg

Set pre-assembled

**Dimensions base plate:** 30 x 94 mm

**Material:** Stainless steel

**Certification:** TÜV ID: 1111212485

**Material thickness:** 5,0 mm

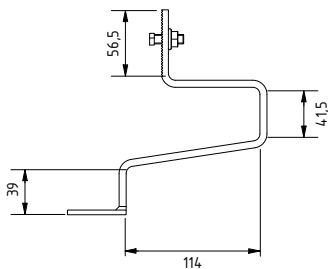
**Screw  $\varnothing$ :** M8

**Applicable with:** On-roof insulation

**Roof decking:** Tiled roof

**# of screws:** 3 x 5,0

**Height adjustment:** 25,00 mm



**DACHHAKEN UK DACHPFANNE (OHNE HOLZSCHRAUBE)**  
*ROOF HOOK UK PANTILE (WITHOUT WOOD SCREW)*

**420180**

170x185x175 mm

0,837 kg

Set ist vormontiert

**Abmessung Grundplatte:** 185 x 50 mm

**Material:** Verzinkter Stahl

**Zertifizierung:** TÜV ID: 1111212485;

MCS012 IK0197/05

**Materialstärke:** 5,0 mm

**Schraube Ø:** M8

Geeignet für: Holz

**Dacheindeckung:** Ziegeldach

# Schrauben pro Stück 2 x 6,0

**Horizontale Verstellung:** 75,0 mm

**Höhenverstellung:** 21,00 mm

**Schutzdauer Verzinkung nach**

EN ISO 14713-1:2017

**Verzinkung Schutzdauer in**

**Korrosionskategorie C3 (mittlere Verunreinigung oder leichte Chloridbelastung):**

26-78 Jahre

**Verzinkung Schutzdauer in**

**Korrosionskategorie C4 (hohe Verunreinigung oder beträchtliche**

**Chloridbelastung):** 13-26 Jahre

**Für Einsatz in**

**Korrosionskategorie C5 (sehr hohe Verunreinigung und wesentliche Chloridbelastung z.B. Küstenbereiche) nicht geeignet**

170x185x175 mm

0,837 kg

Set pre-assembled

**Dimensions base plate:** 185 x 50 mm

**Material:** Galvanised steel

**Certification:** TÜV ID: 1111212485;

MCS012 IK0197/05

**Material thickness:** 5,0 mm

**Screw Ø:** M8

**Applicable with:** Wood

**Roof decking:** Tiled roof

# of screws: 2 x 6,0

**Horizontal adjustment:** 75,0 mm

**Height adjustment:** 21,00 mm

**Duration of protection Zinc coating**

**according to EN ISO 14713-1:2017**

**Zinc coating Duration of protection in**

**Corrosion category C3 (medium contamination or light chloride load):**

26-78 years

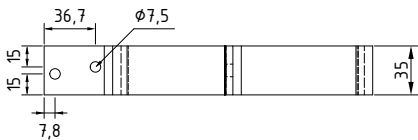
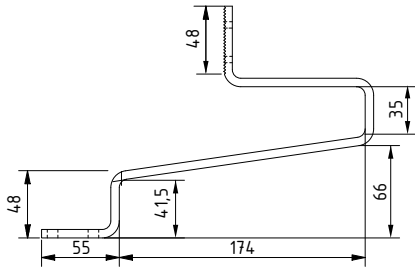
**Verzinkung Schutzdauer in**

**Korrosionskategorie C4 (hohe Verunreinigung oder beträchtliche Chloridbelastung):**

13-26 years

**For use in Corrosion category C5**

**(very high contamination and essential chloride contamination e.g. coastal areas) not suitable**



**DACHHAKEN UK BIBER/SCHIEFER (OHNE HOLZSCHRAUBE)**  
**ROOF HOOK UK PLAIN TILES/SLATES (WITHOUT WOOD SCREW)**

**420181**

170x240x35 mm  
0,74 kg  
Set ist vormontiert  
**Abmessung Grundplatte:** 55 x 35 mm  
**Material:** Edelstahl; Verzinkter Stahl  
**Zertifizierung:** TÜV ID: 1111212485;  
MCS012 IK0197/05  
**Materialstärke:** 6,0 mm  
**Schraube Ø:** M8

**Geeignet für:** Holz  
**Dacheindeckung:** Ziegeldach  
**# Schrauben pro Stück:** 2 x 6,0  
**Höhenverstellung:** 20,00 mm

**Schutzdauer Verzinkung nach EN ISO 14713-1:2017**  
**Verzinkung Schutzdauer in Korrosionskategorie C3 (mittlere Verunreinigung oder leichte Chloridbelastung):**  
26-78 Jahre

**Verzinkung Schutzdauer in Korrosionskategorie C4 (hohe Verunreinigung oder beträchtliche Chloridbelastung):**  
13-26 Jahre

**Für Einsatz in Korrosionskategorie C5 (sehr hohe Verunreinigung und wesentliche Chloridbelastung z.B. Küstenbereiche) nicht geeignet**

170x240x35 mm  
0,74 kg  
Set pre-assembled  
**Dimensions base plate:** 55 x 35 mm  
**Material:** Stainless steel; Galvanised steel  
**Certification:** TÜV ID: 1111212485;  
MCS012 IK0197/05  
**Material thickness:** 6,0 mm  
**Screw Ø:** M8

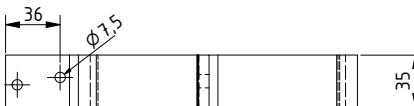
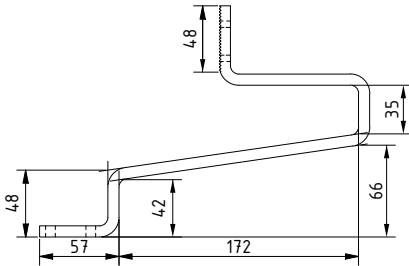
**Applicable with:** Wood  
**Roof decking:** Tiled roof  
**# of screws:** 2 x 6,0  
**Height adjustment:** 20,00 mm

**Duration of protection Zinc coating according to EN ISO 14713-1:2017**  
**Zinc coating Duration of protection in Corrosion category C3 (medium contamination or light chloride load):**  
26-78 years

**Verzinkung Schutzdauer in Korrosionskategorie C4 (hohe Verunreinigung oder beträchtliche Chloridbelastung):**  
13-26 years

**For use in Corrosion category C5 (very high contamination and essential chloride contamination e.g. coastal areas) not suitable**





**DACHHAKEN UK BIBER/SCHIEFER HL (OHNE HOLZSCHRAUBE)**  
**ROOF HOOK UK PLAIN TILES/SLATES HL (WITHOUT WOOD SCREW)**

**420184**

170x240x35 mm

0,74 kg

Set ist vormontiert

**Abmessung Grundplatte:** 55 x 35 mm

**Material:** Edelstahl; Verzinkter Stahl

**Materialstärke:** 8,0 mm

**Schraube Ø:** M8

**Geeignet für:** Holz

**Dacheindeckung:** Ziegeldach

**# Schrauben pro Stück:** 2 x 6,0

**Höhenverstellung:** 20,00 mm

**Schutzdauer Verzinkung nach**  
**EN ISO 14713-1:2017**

**Verzinkung Schutzdauer in**  
**Korrosionskategorie C3 (mittlere Verun-**  
**reinigung oder leichte Chloridbelastung):**  
26-78 Jahre

**Verzinkung Schutzdauer in**  
**Korrosionskategorie C4 (hohe Ver-**  
**unreinigung oder beträchtliche**  
**Chloridbelastung):** 13-26 Jahre

**Für Einsatz in**  
**Korrosionskategorie C5 ( sehr hohe Verun-**  
**reinigung und wesentliche Chloridbelas-**  
**tung z.B. Küstenbereiche) nicht geeignet**

170x240x35 mm

0,74 kg

Set pre-assembled

**Dimensions base plate:** 55 x 35 mm

**Material:** Stainless steel; Galvanised steel

**Material thickness:** 8,0 mm

**Screw Ø:** M8

**Applicable with:** Wood

**Roof decking:** Tiled roof

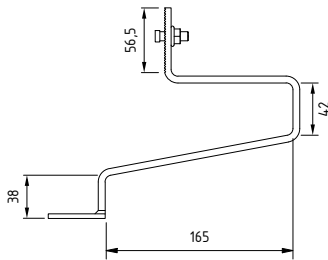
**# of screws:** 2 x 6,0

**Height adjustment:** 20,00 mm

**Duration of protection Zinc coating**  
**according to EN ISO 14713-1:2017**  
**Zinc coating Duration of protection in**  
**Corrosion category C3 (medium con-**  
**tamination or light chloride load):**  
26-78 years

**Verzinkung Schutzdauer in**  
**Korrosionskategorie C4 (hohe Verunrei-**  
**gung oder beträchtliche Chloridbelastung):**  
13-26 years

**For use in Corrosion category C5**  
**(very high contamination andes-**  
**sential chloride contamination**  
**e.g. coastal areas) not suitable**



**DACHHAKEN UK FLEXIBEL (OHNE HOLZSCHRAUBE)**  
*ROOF HOOK UK FLEXIBLE (WITHOUT WOOD SCREW)*

**420182**

221x185x185 mm

0,966 kg

Set ist vormontiert

**Abmessung Grundplatte:** 185 x 50 mm

**Material:** Verzinkter Stahl

**Zertifizierung:** TÜV ID: 1111212485;

MCS012 IK0197/05

**Materialstärke:** 6,0 mm

**Schraube Ø:** M8

Geeignet für: Holz

**Dacheindeckung:** Ziegeldach

**# Schrauben pro Stück** 2 x 6,0

**Horizontale Verstellung:** 75,0 mm

**Höhenverstellung:** 20,00 mm

**Schutzdauer Verzinkung nach**

EN ISO 14713-1:2017

**Verzinkung Schutzdauer in**

**Korrosionskategorie C3 (mittlere Verunreinigung oder leichte Chloridbelastung):**

26-78 Jahre

**Verzinkung Schutzdauer in**

**Korrosionskategorie C4 (hohe Verunreinigung oder beträchtliche**

**Chloridbelastung):** 13-26 Jahre

**Für Einsatz in**

**Korrosionskategorie C5 (sehr hohe Verunreinigung und wesentliche Chloridbelastung z.B. Küstenbereiche) nicht geeignet**

221x185x185 mm

0,966 kg

Set pre-assembled

**Dimensions base plate:** 185 x 50 mm

**Material:** Galvanised steel

**Certification:** TÜV ID: 1111212485;

MCS012 IK0197/05

**Material thickness:** 6,0 mm

**Screw Ø:** M8

**Applicable with:** Wood

**Roof decking:** Tiled roof

**# of screws:** 2 x 6,0

**Horizontal adjustment:** 75,0 mm

**Height adjustment:** 20,00 mm

**Duration of protection Zinc coating**

**according to EN ISO 14713-1:2017**

**Zinc coating Duration of protection in**

**Corrosion category C3 (medium contamination or light chloride load):**

26-78 years

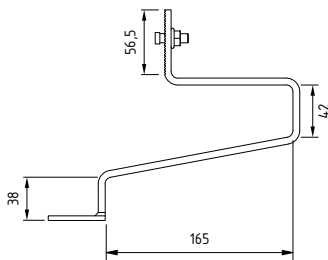
**Verzinkung Schutzdauer in**

**Korrosionskategorie C4 (hohe Verunreinigung oder beträchtliche Chloridbelastung):**

13-26 years

**For use in Corrosion category C5**

**(very high contamination and essential chloride contamination e.g. coastal areas) not suitable**



**DACHHAKEN UK FLEXIBEL 90° (OHNE HOLZSCHRAUBE)**  
*ROOF HOOK UK FLEXIBLE 90° (WITHOUT WOOD SCREW)*

**420183**

221x185x185 mm

1,047 kg

Set ist vormontiert

**Abmessung Grundplatte:** 185 x 50 mm

**Material:** Verzinkter Stahl

**Zertifizierung:** TÜV ID: 1111212485;

MCS012 IK0197/05

**Materialstärke:** 6,0 mm

**Schraube Ø:** M8

Geeignet für: Holz

**Dacheindeckung:** Ziegeldach

**# Schrauben pro Stück:** 2 x 6,0

**Horizontale Verstellung:** 75,0 mm

**Höhenverstellung:** 20,00 mm

**Schutzdauer Verzinkung nach**

EN ISO 14713-1:2017

**Verzinkung Schutzdauer in**

**Korrosionskategorie C3 (mittlere Verunreinigung oder leichte Chloridbelastung):**

26-78 Jahre

**Verzinkung Schutzdauer in**

**Korrosionskategorie C4 (hohe Verunreinigung oder beträchtliche**

**Chloridbelastung):** 13-26 Jahre

**Für Einsatz in**

**Korrosionskategorie C5 (sehr hohe Verunreinigung und wesentliche Chloridbelastung z.B. Küstenbereiche) nicht geeignet**

221x185x185 mm

1,047 kg

Set pre-assembled

**Dimensions base plate:** 185 x 50 mm

**Material:** Galvanised steel

**Certification:** TÜV ID: 1111212485;

MCS012 IK0197/05

**Material thickness:** 6,0 mm

**Screw Ø:** M8

**Applicable with:** Wood

**Roof decking:** Tiled roof

**# of screws:** 2 x 6,0

**Horizontal adjustment:** 75,0 mm

**Height adjustment:** 20,00 mm

**Duration of protection Zinc coating**

**according to EN ISO 14713-1:2017**

**Zinc coating Duration of protection in**

**Corrosion category C3 (medium contamination or light chloride load):**

26-78 years

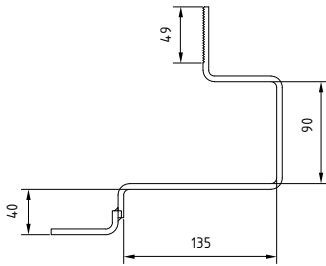
**Verzinkung Schutzdauer in**

**Korrosionskategorie C4 (hohe Verunreinigung oder beträchtliche Chloridbelastung):**

13-26 years

**For use in Corrosion category C5**

**(very high contamination and essential chloride contamination e.g. coastal areas) not suitable**



**DACHHAKEN EDELSTAHL TEGOLA PORTOGHESE (OHNE HOLZSCHRAUBE)**  
*ROOF HOOK STAINLESS STEEL TEGOLA PORTOGHESE (WITHOUT WOOD SCREW)*

**420158**

204x180x201 mm

0,625 kg

Set ist vormontiert

**Abmessung Grundplatte:** 59 x 180 mm

**Material:** Edelstahl

**Zertifizierung:** ähnl DIN; TÜV ID:

1111212485

**Materialstärke:** 5,0 mm

**Schraube  $\varnothing$ :** M8

**Geeignet für:** Holz

**Dacheindeckung:** Ziegeldach

**# Schrauben pro Stück:** 2 x 6,0

**Horizontale Verstellung:** 60,0 mm

**Höhenverstellung:** 24,50 mm

204x180x201 mm

0,625 kg

Set pre-assembled

**Dimensions base plate:** 59 x 180 mm

**Material:** Stainless steel

**Certification:** similar DIN; TÜV ID:

1111212485

**Material thickness:** 5,0 mm

**Screw  $\varnothing$ :** M8

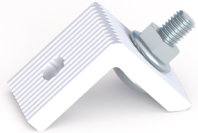
**Applicable with:** Wood

**Roof decking:** Tiled roof

**# of screws:** 2 x 6,0

**Horizontal adjustment:** 60,0 mm

**Height adjustment:** 24,50 mm



## 420353

**Artikel/Name:** VS+ Dachhaken 90° Winkel, (SET)

VS+ Roof Hook 90° bracket, (SET)

**System/System:** VarioSole+ (anwendbar bei Dachhaken / Can be used for Roof Hook)

**Material/Material:** Aluminium, Edelstahl  
Aluminum, Stainless Steel

**Gewicht/Weight:** 0,040 kg / 0.040 kg

**Abmessungen/Dimensions:** 40 x 39 x 37 mm

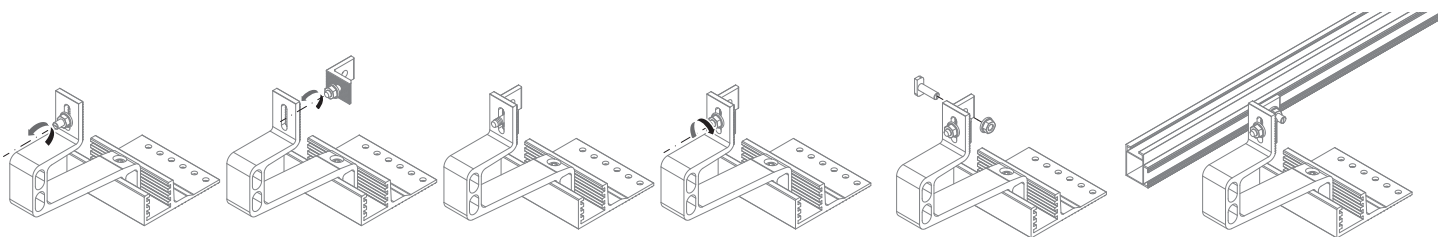
**Modulausrichtung/Module Orientation:** Quer / Landscape

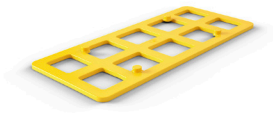
**Geeignet für :** Dachhaken der Renusol VarioSole Serie

Roof hooks from the Renusol VarioSole range

R420353 - Beispiel: Montage eines 90° Winkels an einem RH1 Dachhaken

R420353 - Example: Mounting a 90° bracket on an RH1 Roof Hook





**DISTANZPLATTE 2 MM**  
*2-MM SPACER PLATE*

**400350**

120x50x2 mm

Abmessung Grundplatte: 120 x 50 mm

**Material:** Kunststoff

**Materialstärke:** 2,0 mm

**Verwendbar mit:** Dachhaken

**Gewicht:** 0,006 kg

*120x50x2 mm*

*Dimensions base plate: 120 x 50 mm*

**Material:** Plastic

**Material thickness:** 2,0 mm

**Usable with:** Roof hook

**Weight:** 0,006 kg



**DISTANZPLATTE 5 MM**  
*5-MM SPACER PLATE*

**400351**

120x50x5 mm

0,015 kg

**Abmessung Grundplatte:** 120 x 50 mm

**Material:** Kunststoff

**Materialstärke:** 5,0 mm

**Verwendbar mit:** Dachhaken

*120x50x5 mm*

*0,015 kg*

***Dimensions base plate:** 120 x 50 mm*

***Material:** Plastic*

***Material thickness:** 5,0 mm*

***Usable with:** Roof hook*



**HOLZBOHRSCHRAUBE LINSENKOPF 6 X 80/74**  
*WOOD SCREW PAN HEAD 6 X 80/74*

**900318**

85x11x11 mm

Material: Edelstahl

Zertifizierung: ETA 11/0106

Schraube  $\varnothing$ : 6,0 mm

Gewindelänge: 78,5 mm

Schraubenkopf: Linsenkopf

Spitze der Schraube: Schneidekerbe

Montage ohne vorbohren

Schraube geeignet für: Holz

Mindesteinschraubtiefe: 24 mm

Antrieb: SIT 30

Gewicht: 0,009 kg

*85x11x11 mm*

*Material: Stainless steel*

*Certification: ETA 11/0106*

*Screw  $\varnothing$ : 6,0 mm*

*Length of thread: 78,5 mm*

*Screw head: Pan head*

*Screw tip: Cutting point*

*Pre-drilling not necessary*

*Use screw with: Wood*

*Minimum screw penetration: 24 mm*

*Drive: SIT 30*

*Gewicht: 0,009 kg*





**TELLERKOPFSCHRAUBE A2 6,0X120 / TX 30**  
*DISH-SHAPED WOOD SCREW A2 6,0X120 / TX 30*

**900127**

124x15 mm

0,016 kg

**Material:** Edelstahl

**Zertifizierung:** ETA 11/0106

**Schraube  $\varnothing$ :** 6,0 mm

**Gewindelänge:** 70,0 mm

**Schraubenkopf:** Tellerkopf

**Spitze der Schraube:** Schneidekerbe

Montage ohne vorbohren

Schraube geeignet für: Holz

**Mindesteinschraubtiefe:** 24 mm

**Antrieb:** Torx 30

*124x15 mm*

*0,016 kg*

***Material:** Stainless steel*

***Certification:** ETA 11/0106*

***Screw  $\varnothing$ :** 6,0 mm*

***Length of thread:** 70,0 mm*

***Screw head:** Dish-shaped head*

***Screw tip:** Cutting point*

*Pre-drilling not necessary*

*Use screw with: Wood*

***Minimum screw penetration:** 24 mm*

***Drive:** Torx 30*



**HOLZSCHRAUBE SENKKOPF 6X80**  
*WOOD SCREW COUNTERSUNK 6 X 80*

**900013**

80x12 mm

0,010 kg

**Material:** Edelstahl

**Zertifizierung:** ETA 11/0190

**Schraube  $\varnothing$ :** 3,2 mm

**Gewindelänge:** 50,0 mm

**Schraubenkopf:** Senkkopf

**Spitze der Schraube:** Schneidekerbe

Montage ohne vorbohren

Schraube geeignet für: Holz

**Mindesteinschraubtiefe:** 24 mm

**Antrieb:** Torx 30 / RW30

*80x12 mm*

*0,010 kg*

***Material:** Stainless steel*

***Certification:** ETA 11/0190*

***Screw  $\varnothing$ :** 3,2 mm*

***Length of thread:** 50,0 mm*

***Screw head:** Countersunk head*

***Screw tip:** Cutting point*

*Pre-drilling not necessary*

*Use screw with: Wood*

***Minimum screw penetration:** 24 mm*

***Drive:** Torx 30 / RW30*



**HOLZSCHRAUBE TELLERKOPF 6 X 160**

*DISH-SHAPED HEAD WOOD SCREW WITH CUTTING EDGE 6 X 160*

**900145**

164x15 mm

0,02 kg

**Material:** Edelstahl

**Zertifizierung:** ETA 11/0283; TÜV ID:  
1111212485

**Schraube  $\varnothing$ :** 6,0 mm

**Gewindelänge:** 70,0 mm

**Schraubenkopf:** Tellerkopf

**Spitze der Schraube:** Schneidekerbe

Montage ohne vorbohren

**Schraube geeignet für:** Holz

**Mindesteinschraubtiefe:** 24 mm

**Antrieb:** Torx 25

*164x15 mm*

*0,02 kg*

***Material:*** Stainless steel

***Certification:*** ETA 11/0283; TÜV ID:  
*1111212485*

***Screw  $\varnothing$ :*** 6,0 mm

***Length of thread:*** 70,0 mm

***Screw head:*** Dish-shaped head

***Screw tip:*** Cutting point

*Pre-drilling not necessary*

***Use screw with:*** Wood

***Minimum screw penetration:*** 24 mm

***Drive:*** Torx 25



HBS LINSENKOPF 6 X 80  
WOOD SCREW PAN HEAD 6 X 80

**900333**

80x6 mm

0,01 kg

**Material:** Edelstahl

**Schraube Ø:** 6,0 mm

**Gewindelänge:** 70,0 mm

**Schraubenkopf:** Tellerkopf

**Spitze der Schraube:** Schneidekerbe

Montage ohne vorbohren

Schraube geeignet für: Holz

**Mindesteinschraubtiefe:** 24 mm

**Antrieb:** Torx 25

*80x6 mm*

*0,01 kg*

***Material:** Stainless steel*

***Screw Ø:** 6,0 mm*

***Length of thread:** 70,0 mm*

***Screw head:** Dish-shaped head*

***Screw tip:** Cutting point*

*Pre-drilling not necessary*

*Use screw with: Wood*

***Minimum screw penetration:** 24 mm*

***Drive:** Torx 25*



**HOLZSCHRAUBE TELLERKOPF 8,0 X 50**

*DISH-SHAPED HEAD WOOD SCREW WITH CUTTING EDGE 8 X 50*

**900316**

50x8 mm

0,01 kg

**Material:** Edelstahl

**Zertifizierung:** ETA 11/0283

**Schraube  $\varnothing$ :** 8,0 mm

**Kopfdurchmesser  $\varnothing$ :** 20 mm

**Gewindelänge:** 50,0 mm

**Schraubenkopf:** Tellerkopf

**Spitze der Schraube:** Schneidekerbe

Montage ohne vorbohren

Schraube geeignet für: Holz

**Mindesteinschraubtiefe:** 32 mm

**Antrieb:** Torx 40

*50x8 mm*

*0,01 kg*

***Material:** Stainless steel*

***Certification:** ETA 11/0283*

***Screw  $\varnothing$ :** 8,0 mm*

***Diameter of the head  $\varnothing$ :** 20,0 mm*

***Length of thread:** 50,0 mm*

***Screw head:** Dish-shaped head*

***Screw tip:** Cutting point*

*Pre-drilling not necessary*

*Use screw with: Wood*

***Minimum screw penetration:** 32 mm*

***Drive:** Torx 40*



**HOLZSCHRAUBE TELLERKOPF 8,0 X 100**

*DISH-SHAPED HEAD WOOD SCREW WITH CUTTING EDGE 8 X 100*

**900129**

104x19 mm

0,025 kg

**Material:** Edelstahl

**Zertifizierung:** ETA 11/0283

**Schraube  $\varnothing$ :** 8,0 mm

**Gewindelänge:** 70,0 mm

**Schraubenkopf:** Tellerkopf

**Spitze der Schraube:** Schneidekerbe

Montage ohne vorbohren

Schraube geeignet für: Holz

**Mindesteinschraubtiefe:** 32 mm

**Antrieb:** Torx 40

*104x19 mm*

*0,025 kg*

***Material:** Stainless steel*

***Certification:** ETA 11/0283*

***Screw  $\varnothing$ :** 8,0 mm*

***Length of thread:** 70,0 mm*

***Screw head:** Dish-shaped head*

***Screw tip:** Cutting point*

*Pre-drilling not necessary*

*Use screw with: Wood*

***Minimum screw penetration:** 32 mm*

***Drive:** Torx 40*



**HOLZSCHRAUBE LINSENKOPF 5 X 30**  
*WOOD SCREW MUSHROOM HEAD 5 X 30*

**900050**

33x8 mm

0,003 kg

**Material:** Edelstahl

**Zertifizierung:** ETA 11/0190

**Schraube  $\varnothing$ :** 5 mm

**Gewindelänge:** 30,0 mm

**Schraubenkopf:** Linsenkopf

**Spitze der Schraube:** Schraubspitze

Montage ohne vorbohren

Schraube geeignet für: Holz

**Mindesteinschraubtiefe:** 20 mm

**Antrieb:** Torx 20

*33x8 mm*

*0,003 kg*

***Material:** Stainless steel*

***Certification:** ETA 11/0190*

***Screw  $\varnothing$ :** 5 mm*

***Length of thread:** 30,0 mm*

***Screw head:** Pan head*

***Screw tip:** Standard screw tip*

*Pre-drilling not necessary*

*Use screw with: Wood*

***Minimum screw penetration:** 20 mm*

***Drive:** Torx 20*



**HOLZSCHRAUBE TELLERKOPF 8,0 X 100**

*DISH-SHAPED HEAD WOOD SCREW WITH CUTTING EDGE 8 X 100*

**900129**

104x19 mm

0,025 kg

**Material:** Edelstahl

**Zertifizierung:** ETA 11/0283

**Schraube  $\varnothing$ :** 8,0 mm

**Gewindelänge:** 70,0 mm

**Schraubenkopf:** Tellerkopf

**Spitze der Schraube:** Schneidekerbe

Montage ohne vorbohren

Schraube geeignet für: Holz

**Mindesteinschraubtiefe:** 32 mm

**Antrieb:** Torx 40

*104x19 mm*

*0,025 kg*

***Material:** Stainless steel*

***Certification:** ETA 11/0283*

***Screw  $\varnothing$ :** 8,0 mm*

***Length of thread:** 70,0 mm*

***Screw head:** Dish-shaped head*

***Screw tip:** Cutting point*

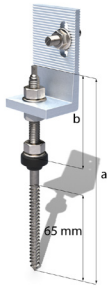
*Pre-drilling not necessary*

*Use screw with: Wood*

***Minimum screw penetration:** 32 mm*

***Drive:** Torx 40*





**STOCKSCHRAUBE M10 MIT WINKEL**  
*HANGER BOLT M10 WITH BRACKET*

**Material:** Edelstahl; Aluminium

**Zertifizierung:** MCS012 IK0197/04; TÜV  
ID: 1111212485; DIBt Z-14.4-602

**Gewindelänge:** 65 mm

**Schraube Ø:** M10; 9,0 mm

**Material:** Stainless steel; Aluminum

**Certification:** MCS012 IK0197/04; TÜV ID:  
1111212485; DIBt Z-14.4-602

**Length of thread:** 65,0 mm

**Screw Ø:** M10; 9,0 mm

Abmessungen M10xa  
*Dimensions M10xa*

M10x160 (Anbindung versetzt/*Offset connection*)

M10x180

M10x200 (Anbindung versetzt/*Offset connection*)

M10x200

M10x250 (Anbindung versetzt/*Offset connection*)

M10x250

Gewicht/  
*Weight*

0,210 kg

0,214 kg

0,249 kg

0,249 kg

0,274 kg

0,274 kg

Verstellbereich M10xb/  
*Adjustment range M10xb*

71,00 mm

81,00 mm

81,00 mm

81,00 mm

91,00 mm

91,00 mm

**920159**

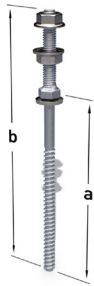
**860020**

**920008**

**860006**

**860022**

**860021**



**SOLARBEFESTIGER FÜR STAHLUNTERKONSTRUKTION**  
**SOLARFASTENER FOR STEEL SUBSTRUCTURE**

Set ist vormontiert

**Material:** Edelstahl

**Zertifizierung:** MCS012 IK0197/04; TÜV

ID: 1111212485; DIBt Z-14.4-555

**Schraubenbereich b:** M10xb mm

**Schraubenbereich c:** 8x65 mm

**Abmessung a:** b + c + 6mm

**Schraube Ø:** M10; 8,0 mm

**Gewindelänge:** 65,0 mm

**Schraubenkopf:** Sechskant

*Set pre-assembled*

**Material:** *Stainless steel*

**Certification:** *MCS012 IK0197/04; TÜV ID:*

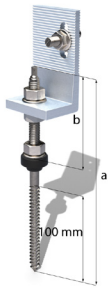
*1111212485; DIBt Z-14.4-555*

**Screw Ø:** *M10; 8,0 mm*

**Length of thread:** *65,0 mm*

**Screw head:** *Hexagon head*

Abmessung (c/b)/ Dimensions (c/b)	Gewicht/ Weight	Klemmbereich/ Module thickness	
80/50	0,076 kg	15,0 - 60,0 mm	<b>900181</b>
100/50	0,088 kg	35,0 - 80,0 mm	<b>900182</b>
125/50	0,089 kg	60,0 - 105,0 mm	<b>900183</b>
150/50	0,093 kg	85,0 - 130,0 mm	<b>900184</b>
160/50	0,099 kg	95,0 - 140,0 mm	<b>900185</b>
200/50	0,11 kg	135,0 - 180,0 mm	<b>900186</b>



**STOCKSCHRAUBE M12 MIT WINKEL**  
**HANGER BOLT M12 WITH BRACKET**

**Material:** Edelstahl; Aluminium

**Zertifizierung:** MCS012 IK0197/04; TÜV

ID: 1111212485; DIBt Z-14.4-602

**Schraube Ø:** 11,0mm; M12

**Gewindelänge:** 100,0 mm

**Material:** Stainless steel; Aluminum

**Certification:** MCS012 IK0197/04; TÜV ID:

1111212485; DIBt Z-14.4-602

**Screw Ø:** M12; 11,0 mm

**Length of thread:** 100,0 mm

Abmessungen M12 x a/  
Dimension M12 x a

M12x250

(Anbindung versetzt/Offset connection)

M12x250

M12x300

M12x350

M12x400

Gewicht/  
Weight

0,368 kg

0,368 kg

0,382 kg

0,406 kg

0,433 kg

Verstellbereich M10xb/  
Adjustment range M10xb

91,00 mm

91,00 mm

141,00 mm

191,00 mm

211,00 mm

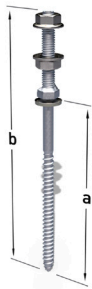
**920002**

**860007**

**860017**

**920136**

**920137**



**SOLARBEFESTIGER FÜR HOLZUNTERKONSTRUKTION**  
*SOLARFASTENER FOR WOODEN SUBSTRUCTURE*

Set ist vormontiert

**Material:** Edelstahl

**Zertifizierung:** MCS012 IK0197/04; TÜV

ID: 1111212485; DIBt Z-14.4-555

**Schraubenbereich b:** M10xb mm

**Schraubenbereich c:** 8,4x70 mm

**Abmessung a:** b + c + 6 mm

**Schraube Ø:** 8,4 mm; M10

**Gewindelänge:** 70,0 mm

**Schraubenkopf:** Sechskant

**Spitze der Schraube:** Schraubspitze

*Set pre-assembled*

**Material:** *Stainless steel*

**Certification:** *MCS012 IK0197/04; TÜV ID:*

*1111212485; DIBt Z-14.4-555*

**Screw Ø:** *8,4 mm; M10*

**Length of thread:** *70,0 mm*

**Screw head:** *Hexagon head*

**Screw tip:** *Standard screw tip*

Abmessung (c/b)/ Dimensions (c/b)	Gewicht/ Weight	Klemmbereich/ Module thickness	
80/50	0,076 kg	0,0 - 40,0 mm	<b>900187</b>
100/50	0,088 kg	20,0 - 60,0 mm	<b>900188</b>
130/50	0,089 kg	55,0 - 90,0 mm	<b>900189</b>
150/50	0,093 kg	75,0 - 110,0 mm	<b>900190</b>
180/50	0,099 kg	105,0 - 140,0 mm	<b>900191</b>
200/50	0,11 kg	125,0 - 160,0 mm	<b>900192</b>



SCHIRMDICHTUNG FÜR SOLARBEFESTIGER  
*EPDM GASKET*

**900193**

25x25x15 mm

0,004 kg

**Material:** EPDM

**Zertifizierung:** TÜV ID: 1111212485;

MCS012 IK0197/04

**Verwendbar mit:** Solarbefestiger

**Schraube Ø:** 8,4 mm

*25x25x15 mm*

*0,004 kg*

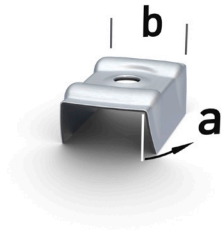
***Material:** EPDM*

***Certification:** TÜV ID: 1111212485;*

*MCS012 IK0197/04*

***Usable with:** Solar fastener*

***Screw Ø:** 8,4 mm*



**KALLOTE FÜR TRAPEZBLECH**  
*STORM WASHER FOR TRAPEZOIDAL SHEET*

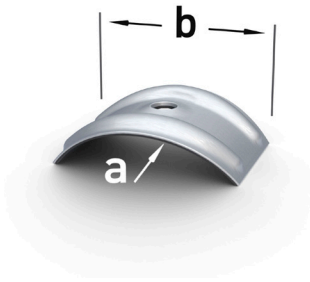
**900206**

**Material:** EPDM; Aluminium  
**Zertifizierung:** TÜV ID: 1111212485;  
MCS012 IK0197/04  
**Verwendbar mit:** Solarbefestiger  
EPDM ist vormontiert  
**Bohrungsdurchmesser:** 7,4 mm

**Material:** EPDM; Aluminium  
**Certification:** TÜV ID: 1111212485;  
MCS012 IK0197/04  
**Usable with:** Solar fastener  
EPDM pre-assembled  
**Bohrungsdurchmesser:** 7,4 mm

	a (mm)	b (mm)	Item No.
W15/20	15°	20	900205
W15/25	15°	25	900206
W17/40	17°	40	900207
W22/57	22°	57	900208
W24/30	24°	30	900209
W27/25	27°	25	900210
W30/23	30°	23	900211
W32/54	32°	54	900212

	a (mm)	b (mm)	Item No.
W33/37	33°	37	900213
W35/20	35°	20	900214
W35/28	35°	28	900215
W36/40	36°	40	900216
W38/30	38°	30	900217
W40/26	40°	26	900218
W23/34	23°	34	900219

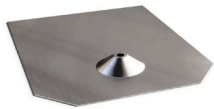


**KALLOTE FÜR WELLBLECH**  
*STORM WASHER FOR CORRUGATED SHEET*

**Material:** EPDM; Aluminium  
**Zertifizierung:** TÜV ID: 1111212485;  
 MCS012 IK0197/04  
**Verwendbar mit:** Solarbefestiger  
 EPDM ist vormontiert  
**Bohrungsdurchmesser:** 7,4 mm

**Material:** EPDM; Aluminum  
**Certification:** TÜV ID: 1111212485;  
 MCS012 IK0197/04  
**Usable with:** Solar fastener  
 EPDM pre-assembled  
**Bohrungsdurchmesser:** 7,4 mm

	a (mm)	b (mm)	Item No.
R24/37	24	37	900220
R32/51	32	51	900221
R48/62	48	62	900222



**SOLARBEFESTIGERBLECH FÜR BITUMENSCHINDEL 246X205 MM**  
*SOLAR FASTENER FLASHING FOR BITUMEN SHINGLES 246X205 MM*

**900203**

246x205x30 mm

0,132 kg

**Material:** Aluminium

**Zertifizierung:** -

**Materialstärke:** 1,0 mm

**Bohrungsdurchmesser:** 8,4 mm

*246x205x30 mm*

*0,132 kg*

***Material:** Aluminum*

***Certification:** -*

***Material thickness:** 1,0 mm*

***Bohrungsdurchmesser:** 8,4 mm*





**SOLARBEFESTIGERBLECH FÜR BITUMENSCHINDEL 380X280 MM**  
*SOLAR FASTENER FLASHING FOR BITUMEN SHINGLES 380X280 MM*

**900204**

380x280x30 mm

0,282 kg

**Material:** Aluminium

**Zertifizierung:** -

**Materialstärke:** 1,0 mm

**Bohrungsdurchmesser:** 8,4 mm

*380x280x30 mm*

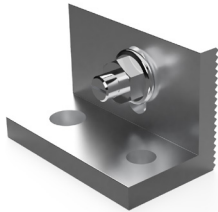
*0,282 kg*

***Material:** Aluminum*

***Certification:** -*

***Material thickness:** 1,0 mm*

***Bohrungsdurchmesser:** 8,4 mm*



WINKEL IFP, SET (1 ST.)  
*IFP BRACKET, (1 ST.)*

**R420024**

40x35x62 mm

0,090 kg

**Material:** Edelstahl; Aluminium

**Schraube  $\varnothing$ :** M8

**Bohrung:** 9mm, 12mm

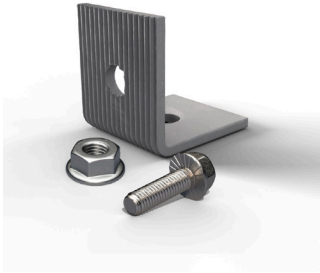
40x35x62 mm

0,090 kg

**Material:** Stainless steel; Aluminium

**Screw  $\varnothing$ :** M8

**Drilling:** 9mm, 12mm



WINKEL UK M8, (SET)  
*UK M8 BRACKET, (SET)*

**420352**

40x30x40 mm

0,082 kg

**Material:** Edelstahl; Verzinkter Stahl

**Zertifizierung:** TÜV ID: 1111212485

**Schraube  $\varnothing$ :** M8

*40x30x40 mm*

*0,082 kg*

***Material:*** *Stainless steel; Galvanised steel*

***Certification:*** *TÜV ID: 1111212485*

***Screw  $\varnothing$ :*** *M8*



**WINKEL M10**  
*BRACKET M10*

**420014**

38x40x85 mm

0,099 kg

Set ist vormontiert

**Material:** Aluminium

**Zertifizierung:** TÜV ID: 1111212485

**Schraube Ø:** M8

**Höhenverstellung:** 21,00 mm

*38x40x85 mm*

*0,099 kg*

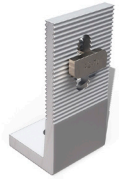
*Set pre-assembled*

**Material:** *Aluminum*

**Certification:** *TÜV ID: 1111212485*

**Screw Ø:** *M8*

**Height adjustment:** *21,00 mm*



WINKEL M12  
BRACKET M12

**420012**

38x40x85 mm

0,096 kg

Set ist vormontiert

**Material:** Aluminium

**Zertifizierung:** TÜV ID: 1111212485

**Schraube Ø:** M8

**Höhenverstellung:** 21,00 mm

*38x40x85 mm*

*0,096 kg*

*Set pre-assembled*

***Material:*** Aluminum

***Certification:*** TÜV ID: 1111212485

***Screw Ø:*** M8

***Height adjustment:*** 21,00 mm



**WINKEL M10 (ANBINDUNG VERSETZT)**  
*BRACKET M10 (OFFSET CONNECTION)*

**420131**

38x50x85 mm

0,127 kg

Set ist vormontiert

**Material:** Edelstahl; Aluminium

**Zertifizierung:** TÜV ID: 1111212485

**Schraube Ø:** M10

**Höhenverstellung:** 21,00 mm

*38x50x85 mm*

*0,127 kg*

*Set pre-assembled*

***Material:*** Stainless steel; Aluminum

***Certification:*** TÜV ID: 1111212485

***Screw Ø:*** M10

***Height adjustment:*** 21,00 mm



**WINKEL M12 (ANBINDUNG VERSETZT)**  
**BRACKET M12 (OFFSET CONNECTION)**

**420130**

38x50x85 mm

0,124 kg

Set ist vormontiert

**Material:** Edelstahl; Aluminium

**Schraube  $\varnothing$ :** M12

**Höhenverstellung:** 21,00 mm

*38x50x85 mm*

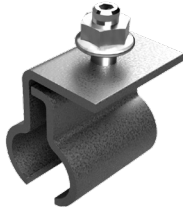
*0,124 kg*

*Set pre-assembled*

***Material:*** Stainless steel; Aluminum

***Screw  $\varnothing$ :*** M12

***Height adjustment:*** 21,00 mm



**RUNDFALZKLEMME FÜR KALZIP UND ÄHNLICHE**  
*ROUND SEAM CLAMP FOR KALZIP AND SIMILAR*

**400362**

40x30x64 mm

0,123 kg

Set ist vormontiert

**Material:** Edelstahl

**Zertifizierung:** MCS IK0197

**Geeignet für:** Blech

**Dacheindeckung:** Stehfalz Rundfalz

**Antrieb:** Schlüsselweite 13

*40x30x64 mm*

*0,123 kg*

*Set pre-assembled*

**Material:** *Stainless steel*

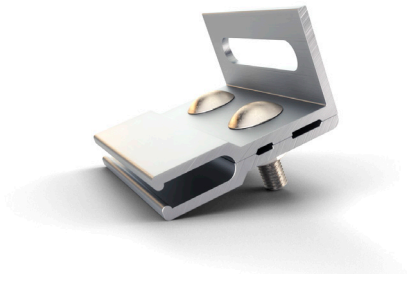
**Certification:** *MCS IK0197*

**Applicable with:** *Sheet metal*

**Roof decking:** *Standing seam light industrial*

**Drive:** *Width across flats 13*





**RIB-ROOF STEHFALZKLEMME 465**  
*RIB-ROOF CLAMP FOR STANDING SEAM R-465*

**400257**

80x42x62 mm

0,21 kg

Set ist vormontiert

**Material:** Aluminium

**Geeignet für:** Blech

**Dacheindeckung:** Stehfalz R-465

**Antrieb:** Schlüsselweite 13

**Horizontale Verstellung:** 50,0 mm

*80x42x62 mm*

*0,21 kg*

*Set pre-assembled*

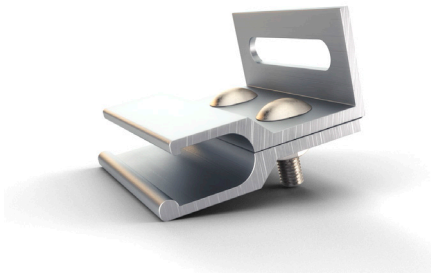
**Material:** *Aluminum*

**Applicable with:** *Sheet metal*

**Roof decking:** *Standing seam R-465*

**Drive:** *Width across flats 13*

**Horizontal adjustment:** *50,0 mm*



**RIB-ROOF STEHFALZKLEMME 500**  
*RIB-ROOF CLAMP FOR STANDING SEAM R-500*

**400258**

80x50x72 mm

0,239 kg

Set ist vormontiert

**Material:** Aluminium

**Geeignet für:** Blech

**Dacheindeckung:** Stehfalz R-500

**Antrieb:** Schlüsselweite 13

**Horizontale Verstellung:** 50,0 mm

*80x50x72 mm*

*0,239 kg*

*Set pre-assembled*

**Material:** *Aluminum*

**Applicable with:** *Sheet metal*

**Roof decking:** *Standing seam R-500*

**Drive:** *Width across flats 13*

**Horizontal adjustment:** *50,0 mm*



**STEHFALZKLEMMME E-MINI**  
*CLAMP FOR STANDING SEAM E-MINI*

**400254**

90x70x20 mm

0,065 kg

Set ist nicht vormontiert

**Material:** Aluminium

**Geeignet für:** Blech

**Dacheindeckung:** Stehfalz Doppelfalz

**Antrieb:** Schlüsselweite 13

*90x70x20 mm*

*0,065 kg*

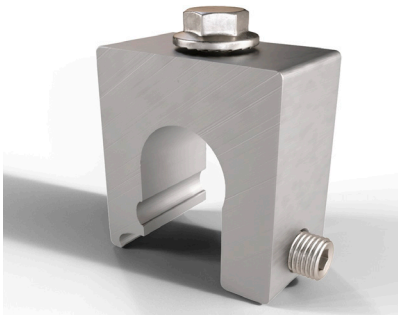
*Set is not pre-assembled*

**Material:** *Aluminum*

**Applicable with:** *Sheet metal*

**Roof decking:** *Standing seam double seam roof*

**Drive:** *Width across flats 13*



**STEHFALZKLEMME Z-MINI**  
*CLAMP FOR STANDING SEAM Z-MINI*

**420255**

45x38x30 mm

0,151 kg

Set ist nicht vormontiert

**Material:** Aluminium

**Geeignet für:** Blech

**Dacheindeckung:** Stehfalz Rundfalz

**Antrieb:** Schlüsselweite 13

*45x38x30 mm*

*0,151 kg*

*Set is not pre-assembled*

**Material:** *Aluminum*

**Applicable with:** *Sheet metal*

**Roof decking:** *Standing seam light industrial*

**Drive:** *Width across flats 13*



**STEHFALZKLEMMME S-MINI**  
*CLAMP FOR STANDING SEAM S-MINI*

**400259**

38x38x30 mm

0,111 kg

Set ist nicht vormontiert

**Material:** Aluminium

**Geeignet für:** Blech

**Dacheindeckung:** Stehfalz Industriefalz

**Antrieb:** Schlüsselweite 13

*38x38x30 mm*

*0,111 kg*

*Set is not pre-assembled*

**Material:** *Aluminum*

**Applicable with:** *Sheet metal*

**Roof decking:** *Standing seam industrial roofi*

**Drive:** *Width across flats 13*



**STEHFALZKLEMME R-465**  
*CLAMP FOR STANDING SEAM R-465*

**400252**

40x30x41 mm

0,15 kg

Set ist nicht vormontiert

**Material:** Aluminium

**Geeignet für:** Blech

**Dacheindeckung:** Stehfalz R-465

**Antrieb:** Schlüsselweite 13

*40x30x41 mm*

*0,15 kg*

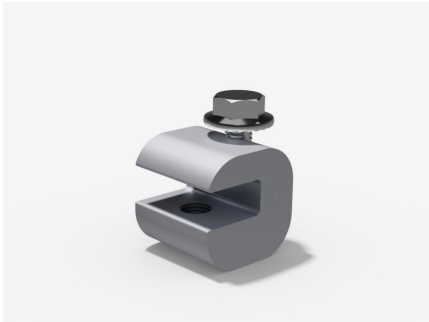
*Set is not pre-assembled*

**Material:** *Aluminum*

**Applicable with:** *Sheet metal*

**Roof decking:** *Standing seam R-465*

**Drive:** *Width across flats 13*



**STEHFALZKLEMME A-MINI**  
*CLAMP FOR STANDING SEAM A-MINI*

**400289**

32x32x30 mm

0,1 kg

Set ist nicht vormontiert

**Material:** Aluminium

**Geeignet für:** Blech

**Dacheindeckung:** Stehfalz A-Mini

**Antrieb:** Schlüsselweite 13

*32x32x30 mm*

*0,1 kg*

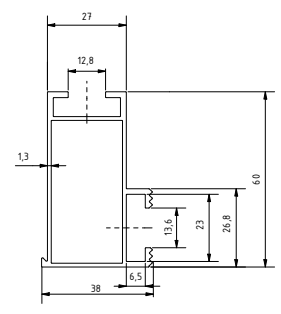
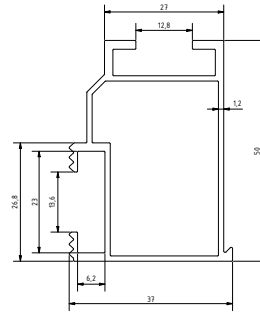
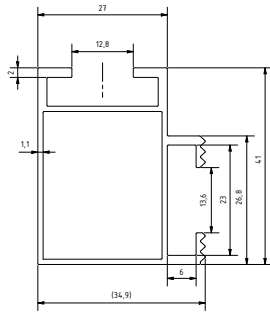
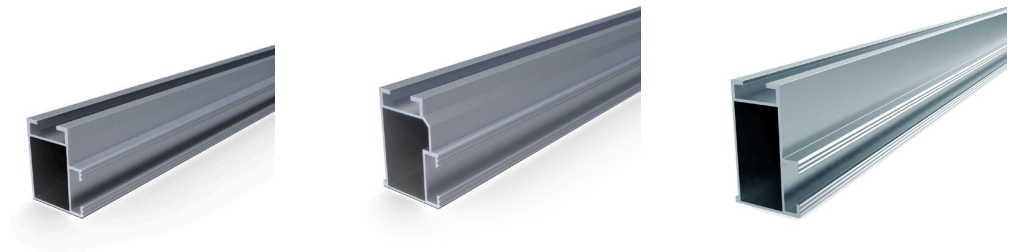
*Set is not pre-assembled*

***Material:*** Aluminum

***Applicable with:*** Sheet metal

***Roof decking:*** Standing seam A-Mini

***Drive:*** Width across flats 13



**Artikel/Name:** VS+ Montageschiene 41x35 mm  
 VS+ Mounting rail 41x35 mm

**VS+ Montageschiene 50x37 mm**  
**VS+ Mounting rail 50x37 mm**

**VS+ Montageschiene 60x38 mm**  
**VS+ Mounting rail 60x38 mm**

**System/System:** VarioSole +

**Gewicht/ Weight:** 0,593 kg pro m / 0.593 kg per m

0,703 kg pro m / 0.703 kg per m

0,831 kg pro m / 0.831 kg per m

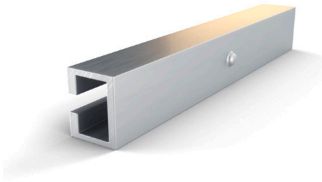
**Material/ Material:** Aluminium/ Aluminum

**Zertifizierung/ Certification:** TÜV ID: 1111212485; MCS012 IK0197/03

**Auslaufartikel/ Discontinued article:** 400527, 400529, 400535

Artikel Nummer Article Number	Artikelbeschreibung Article description	Farbe Color	Länge Length
400534	VS+ Montageschiene 41x35x2400 mm / VS+ Mounting rail 41x35x2400 mm	Blank/blank	2250 mm
400572	VS+ Montageschiene 41x35x3600 mm / VS+ Mounting rail 41x35x3600 mm	Blank/blank	3600 mm
400525	VS+ Montageschiene 41x35x4400 mm / VS+ Mounting rail 41x35x4400 mm	Blank/blank	4400 mm
400527	VS+ Montageschiene 50x37x2250 mm / VS+ Mounting rail 50x37x2250 mm	Blank/blank	2250 mm
400549	VS+ Montageschiene 50x37x2400 mm / VS+ Mounting rail 50x37x2400 mm	Blank/blank	2400 mm
400570	VS+ Montageschiene 50x37x3600 mm / VS+ Mounting rail 50x37x3600 mm	Blank/blank	3600 mm
400529	VS+ Montageschiene 50x37x4400 mm / VS+ Mounting rail 50x37x4400 mm	Blank/blank	4400 mm
400571	VS+ Montageschiene 50x37x4800 mm / VS+ Mounting rail 50x37x4800 mm	Blank/blank	4800 mm
400506	VS+ Montageschiene 50x37x6200 mm / VS+ Mounting rail 50x37x6200 mm	Blank/blank	6200 mm
400549-B	VS+ Montageschiene 50x37x2400 mm schwarz / VS+ Mounting rail 50x37x2400 black	Schwarz/black	2400 mm
400570-B	VS+ Montageschiene 50x37x3600 mm schwarz / VS+ Mounting rail 50x37x3600 black	Schwarz/black	3600 mm
400571-B	VS+ Montageschiene 50x37x4800 mm schwarz / VS+ Mounting rail 50x37x4800 black	Schwarz/black	4800 mm
400535	VS+ Montageschiene 60x38x3300 mm / VS+ Mounting rail 60x38x3300 mm	Blank/blank	3300 mm
400536	VS+ Montageschiene 60x38x3600 mm / VS+ Mounting rail 60x38x3600 mm	Blank/blank	3600 mm
400573	VS+ Montageschiene 60x38x4800 mm / VS+ Mounting rail 60x38x4800 mm	Blank/blank	4800 mm





**VS+ SCHIENENVERBINDER 41 X 35**  
*VS+ RAIL CONNECTOR 41 X 35*

**400531**

195x24,1x30 mm

0,151 kg

**Schienenlänge:** 195,0 mm

**Material:** Aluminium

**Zertifizierung:** TÜV ID: 1111212485

**Verwendbar mit:** VS+ Montageschiene 41 x 35 mm

*195x24,1x30 mm*

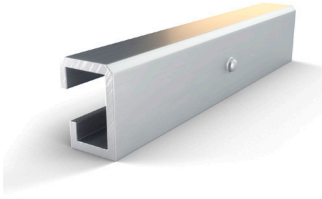
*0,151 kg*

***Rail length:*** 195,0 mm

***Material:*** Aluminum

***Certification:*** TÜV ID: 1111212485

***Usable with:*** VS+ Mounting rail 41 x 35 mm



**VS+ SCHIENENVERBINDER 50 X 37**  
*VS+ RAIL CONNECTOR 50 X 37*

**400532**

195x27,9x38,8 mm

0,193 kg

**Schielenlänge:** 195,0 mm

**Material:** Aluminium

**Zertifizierung:** TÜV ID: 1111212485;

MCS012 IK0197/03

**Verwendbar mit:** VS+ Montageschiene 50  
x 37 mm

*195x27,9x38,8 mm*

*0,193 kg*

***Rail length:*** 195,0 mm

***Material:*** Aluminum

***Certification:*** TÜV ID: 1111212485;

*MCS012 IK0197/03*

***Usable with:*** VS+ Mounting rail 50 x 37 mm



**VS+ SCHIENENVERBINDER 60 X 38**  
*VS+ RAIL CONNECTOR 60 X 38*

**400533**

195x23,7x48 mm

0,233 kg

**Schienenlänge:** 195,0 mm

**Material:** Aluminium

**Verwendbar mit:** VS+ Montageschiene 60  
x 38 mm

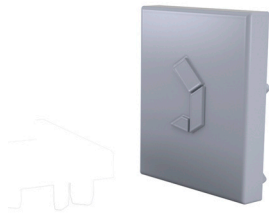
*195x23,7x48 mm*

*0,233 kg*

***Rail length:*** 195,0 mm

***Material:*** Aluminum

***Usable with:*** VS+ Mounting rail 60 x 38 mm



**ABDECKKAPPE VS+ MONTAGESCHIENE 41X35X12 GRAU**  
*CAP VS+ MOUNTING RAIL 41X35X12 (GREY)*

**900246**

40x35x12 mm

0,012 kg

**Material:** HDPE

**Zertifizierung:** -

**Materialstärke:** 2,2 mm

**Verwendbar mit:** VS+ Montageschiene 41  
x 35 mm

*40x35x12 mm*

*0,012 kg*

***Material:** HDPE*

***Certification:** -*

***Material thickness:** 2,2 mm*

***Usable with:** VS+ Mounting rail 41 x 35 mm*



**ABDECKKAPPE VS+ MONTAGESCHIENE 41X35 (SCHWARZ)**  
*CAP VS+ MOUNTING RAIL 41X35 (BLACK)*

**900245**

41x35x12 mm

0,012 kg

**Material:** HDPE

**Materialstärke:** 2,2 mm

**Verwendbar mit:** VS+ Montageschiene 41  
x 35 mm

*41x35x12 mm*

*0,012 kg*

***Material:** HDPE*

***Material thickness:** 2,2 mm*

***Usable with:** VS+ Mounting rail 41 x 35 mm*



**ABDECKKAPPE VS+ MONTAGESCHIENE 50X37,5 (GRAU)**  
*CAP VS+ MOUNTING RAIL 50X37,5 (GREY)*

**920044**

50x35x12 mm

**Material:** HDPE

**Zertifizierung:** -

**Materialstärke:** 2,0 mm

**Verwendbar mit:** VS+ Montageschiene 50  
x 37 mm

*50x35x12 mm*

***Material:** HDPE*

***Certification:** -*

***Material thickness:** 2,0 mm*

***Usable with:** VS+ Mounting rail 50 x 37 mm*



**ABDECKKAPPE VS+ MONTAGESCHIENE 50X37,5 (SCHWARZ)**  
*CAP VS+ MOUNTING RAIL 50X37,5 (BLACK)*

**920043**

50x35x12 mm

**Material:** Kunststoff

**Zertifizierung:** -

**Materialstärke:** 2,0 mm

**Verwendbar mit:** VS+ Montageschiene 50  
x 37 mm

*50x35x12 mm*

***Material:** Plastic*

***Certification:** -*

***Material thickness:** 2,0 mm*

***Usable with:** VS+ Mounting rail 50 x 37 mm*



TS+ SCHERE (SET)  
TS+ V-FRAME (SET)

**420550**

1100x35x86 mm

1,456 kg

Schienenlänge: 1.100,0 mm

Material: Aluminium

Zertifizierung: TÜV ID: 1111212485

*1100x35x86 mm*

*1,456 kg*

*Rail length: 1.100,0 mm*

*Material: Aluminum*

*Certification: TÜV ID: 1111212485*





**TS+ L-PROFIL QUERVERSTREBUNG 1900MM(SET)**  
*TS+ L-PROFILE CROSS STRIVING PROFILE 1900MM(SET)*

**R420601**

30x30x1900 mm

0,662 kg

**Schienenlänge:** 1.900,0 mm

**Material:** Aluminium

**Zertifizierung:**

*30x30x1900 mm*

*0,662 kg*

***Rail length:*** 1.900,0 mm

***Material:*** Aluminum

***Certification:***



TS+ SCHERE (SET)  
TS+ V-FRAME (SET)

**420550**

1100x35x86 mm

1,456 kg

Schienenlänge: 1.100,0 mm

Material: Aluminium

Zertifizierung: TÜV ID: 1111212485

*1100x35x86 mm*

*1,456 kg*

*Rail length: 1.100,0 mm*

*Material: Aluminum*

*Certification: TÜV ID: 1111212485*



**TS+ STÜTZE**  
*TS+ SUPPORT*

**Material:** Aluminium  
**Zertifizierung:** TÜV ID: 1111212485

**Material:** Aluminum  
**Certification:** TÜV ID: 1111212485

Grad/ Angle of inclination	Abmessung/ Dimensions	Gewicht/ Weight	
10°	198x27x47 mm	0,099 kg	<b>400552</b>
15°	228x27x47 mm	0,142 kg	<b>400553</b>
20°	366x27x47 mm	0,184 kg	<b>400554</b>
25°	450x27x47 mm	0,226 kg	<b>400555</b>
30°	532x27x47 mm	0,268 kg	<b>400556</b>
35°	613x27x47 mm	0,308 kg	<b>400557</b>



**TS+ L-PROFIL QUERVERSTREBUNG (SET)**  
*TS+ L-PROFILE CROSS STRIVING PROFILE (SET)*

**420600**

1400x30x30 mm

0,488 kg

**Schienenlänge:** 1.400,0 mm

**Material:** Aluminium

**Zertifizierung:** TÜV ID: 1111212485

*1400x30x30 mm*

*0,488 kg*

***Rail length:*** 1.400,0 mm

***Material:*** Aluminum

***Certification:*** TÜV ID: 1111212485



MS+ H (SET)  
MS+ H (SET)

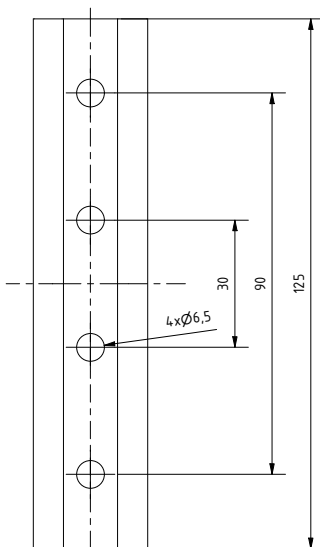
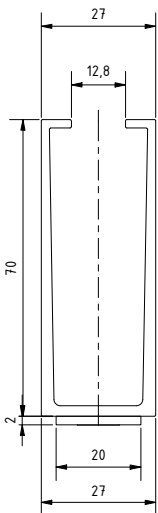
**R420423**

125x72x30 mm  
0,250 kg  
Schienenlänge: 125,0 mm  
Material: Aluminium

125x72x30 mm  
0,250 kg  
Rail length: 125,0 mm  
Material: Aluminum

Geeignet für: Blech  
Dacheindeckung: Trapez  
Min. Hochsickenbreite: 20 mm  
Material Trapezblech: Aluminium; Stahl  
Blechstärke Alu: 0,50 - 1,50 mm  
Blechstärke Stahl: 0,40 - 1,25 mm  
Modulausrichtung: Horizontal (landscape)

Applicable with: Sheet metal  
Roof decking: Trapezoidal sheet metal  
Min. width of rib: 20 mm  
Material of roof sheet: Aluminum; Steel  
Metal thickness aluminum: 0,50 - 1,50 mm  
Metal thickness steel: 0,40 - 1,25 mm  
Module orientation: Horizontal (landscape)





**METASOLE+ BLECHSTÄRKE STAHL 0,40-1,25 MM; ALU 0,50-2,00 MM**  
**METASOLE+ METAL SHEET THICKNESS: STEEL 0.40-1.25MM; ALU 0.50-2.00 MM**

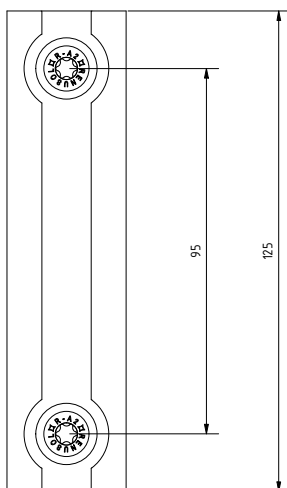
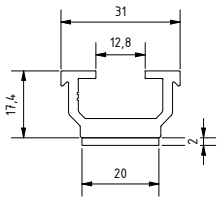
**420402**

125x31x17 mm  
 0,084 kg  
 EPDM ist vormontiert  
**Schienenlänge:** 125,0 mm  
**Material:** Aluminium  
**Zertifizierung:** TÜV ID: 1111212485;  
 MCS012 IK0197/02  
**Schraube Ø:** 6,0 mm

*125x31x17 mm*  
*0,084 kg*  
*EPDM pre-assembled*  
**Rail length:** 125,0 mm  
**Material:** Aluminum  
**Certification:** TÜV ID: 1111212485;  
 MCS012 IK0197/02  
**Screw Ø:** 6,0 mm

**Geeignet für:** Blech  
**Dacheindeckung:** Trapez  
**Min. Hochsickenbreite:** 20 mm  
**Material Trapezblech:** Stahl; Aluminium  
**Blechstärke Alu.:** 0,50 - 1,50 mm  
**Blechstärke Stahl:** 0,40 - 1,25 mm  
**Modulausrichtung:** Horizontal (landscape)

*Applicable with:* Sheet metal  
*Roof decking:* Trapezoidal sheet metal  
**Min. width of rib:** 20 mm  
**Material of roof sheet:** Steel; Aluminum  
**Metal thickness aluminum:** 0,50 - 1,50 mm  
**Metal thickness steel:** 0,40 - 1,25 mm  
**Module orientation:** Horizontal (landscape)





**METASOLE+ BLECHSTÄRKE: STAHL 0,75 ETN ZERTIFIKAT**  
**METASOLE+ METAL SHEET THICKNESS: STEEL 0.75 ETN CERTIFICATION**

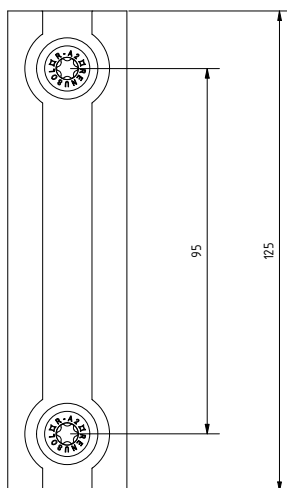
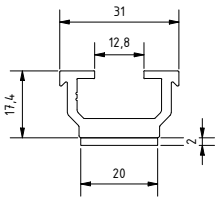
**420405**

125x31x17,4 mm  
0,088 kg  
EPDM ist vormontiert  
**Schienenlänge:** 125,0 mm  
**Material:** Aluminium  
**Zertifizierung:** ETN 010T1606  
**Schraube Ø:** 6,0 mm

*125x31x17,4 mm*  
*0,088 kg*  
*EPDM pre-assembled*  
**Rail length:** 125,0 mm  
**Material:** Aluminum  
**Certification:** ETN 010T1606  
**Screw Ø:** 6,0 mm

**Geeignet für:** Blech  
**Dacheindeckung:** Trapez  
**Min. Hochsickenbreite:** 20 mm  
**Material Trapezblech:** Stahl  
**Blechstärke Stahl:** 0,75 mm  
**Modulausrichtung:** Horizontal (landscape)

*Applicable with:* Sheet metal  
*Roof decking:* Trapezoidal sheet metal  
*Min. width of rib:* 20 mm  
*Material of roof sheet:* Steel  
*Metal thickness steel:* 0,75 mm  
*Module orientation:* Horizontal (landscape)



**METASOLE+ KLEMMFUSS MIT NIETEN AB 0,50 - 2,00 MM**  
*METASOLE+ FOOT WITH RIVETS FROM 0.50 - 2.00 MM*

**420406**

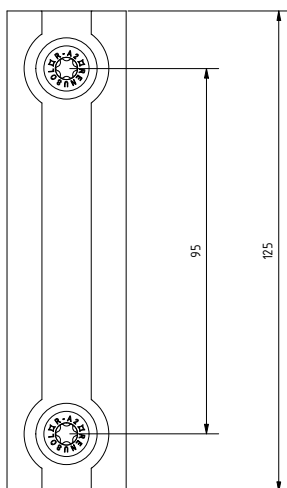
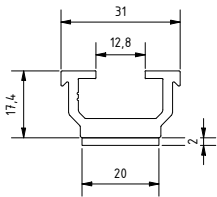


125x31x17 mm  
0,082 kg  
EPDM ist vormontiert  
**Schienenlänge:** 125,0 mm  
**Material:** Aluminium  
**Schraube Ø:** 6,4 mm

*125x31x17 mm*  
*0,082 kg*  
*EPDM pre-assembled*  
**Rail length:** 125,0 mm  
**Material:** Aluminum  
**Screw Ø:** 6,4 mm

**Geeignet für:** Blech  
**Dacheindeckung:** Trapez  
**Min. Hochsickenbreite:** 20 mm  
**Material Trapezblech:** Stahl; Aluminium  
**Blechstärke Alu.:** 0,50 - 1,50 mm  
**Blechstärke Stahl:** 0,50 - 1,25 mm  
**Modulausrichtung:** Horizontal (landscape)

**Applicable with:** Sheet metal  
**Roof decking:** Trapezoidal sheet metal  
**Min. width of rib:** 20 mm  
**Material of roof sheet:** Steel; Aluminum  
**Metal thickness aluminum:** 0,50 - 1,50 mm  
**Metal thickness steel:** 0,50 - 1,25 mm  
**Module orientation:** Horizontal (landscape)







**MS+ WELLBLECH RADIUS 24**  
*MS+ CORRUGATED SHEET RADIUS 24*

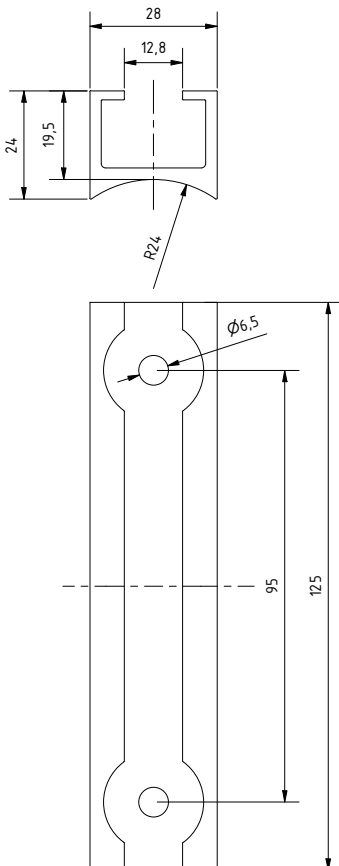
**420411**

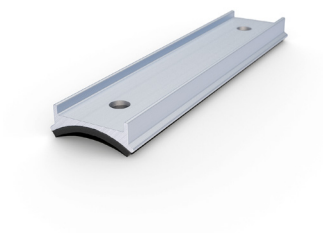
125x28x25 mm  
0,078 kg  
EPDM ist vormontiert  
**Schienenlänge:** 125,0 mm  
**Material:** Aluminium, EPDM  
**Schraube  $\varnothing$ :** 5,5-6,0 mm

*125x28x25 mm*  
*0,078 kg*  
*EPDM pre-assembled*  
**Rail length:** 125,0 mm  
**Material:** Aluminum, EPDM  
**Screw  $\varnothing$ :** 5,5-6,0 mm

**Geeignet für:** Blech  
**Dacheindeckung:** Wellblech  
**Wellenradius:** 24 mm  
**Modulausrichtung:** Horizontal (landscape)

**Applicable with:** Sheet metal  
**Roof decking:** Corrugated sheet metal  
**Corrugation Radius:** 24 mm  
**Module orientation:** Horizontal (landscape)





**MS+ ADAPTER WELLBLECH RADIUS 24**  
*MS+ ADAPTER CORRUGATED SHEET RADIUS 24*

**420401**

125x28,92x7 mm

0,027 kg

EPDM ist vormontiert

**Schienenlänge:** 125,0 mm

**Material:** Aluminium

**Zertifizierung:** TÜV ID: 1111212485;

MCS012 IK0197/02

**Schraube Ø:** 6,0 mm

*125x28,92x7 mm*

*0,027 kg*

*EPDM pre-assembled*

***Rail length:*** 125,0 mm

***Material:*** Aluminum

***Certification:*** TÜV ID: 1111212485;

*MCS012 IK0197/02*

***Screw Ø:*** 6,0 mm

**Geeignet für:** Blech

**Dacheindeckung:** Wellblech

**Min. Hochsickenbreite:** 24 mm

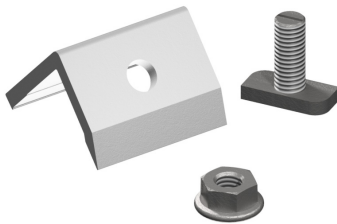
**Modulausrichtung:** Horizontal (landscape)

***Applicable with:*** Sheet metal

***Roof decking:*** Corrugated sheet metal

***Min. width of rib:*** 24 mm

***Module orientation:*** Horizontal (landscape)



**ABRUTSCHSICHERUNG MS+ FÜR ETN ZERTIFIZIERUNG (SET)**  
*ANTI-SLIP PROTECTION MS+ FOR ETN CERTIFICATE (SET)*

**420008**

0,048 kg

**Material:** Edelstahl; Aluminium

**Zertifizierung:** ETN 010T1606

**Verwendbar mit:** MS+ ETN

**Schraube  $\varnothing$ :** M8

**Min. Hochsickenbreite:** 20 mm

**Modulausrichtung:** Horizontal (landscape)

*0,048 kg*

*EPDM is not pre-assembled*

***Material:** Stainless steel; Aluminum*

***Certification:** ETN 010T1606*

***Usable with:** MS+ ETN*

***Screw  $\varnothing$ :** M8*

***Min. width of rib:** 20 mm*

***Module orientation:** Horizontal (landscape)*



**MS+ PORTRAIT (SET)**  
*MS+ PORTRAIT (SET)*

**420420**

350x77x39 mm

0,342 kg

Schienenlänge: 350,0 mm

Material: Aluminium

Zertifizierung: MCS012 IK0197/02; TÜV ID:  
1111212485

*350x77x39 mm*

*0,342 kg*

*Rail length: 350,0 mm*

*Material: Aluminum*

*Certification: MCS012 IK0197/02; TÜV ID:  
1111212485*

Geeignet für: Blech

Dacheindeckung: Trapez

Min. Hochsickenbreite: 20 mm

Material Trapezblech: Aluminium; Stahl

Blechstärke Alu.: 0,50 - 1,50 mm

Blechstärke Stahl: 0,40 - 1,25 mm

Modulausrichtung: Vertikal (portrait)

*Applicable with: Sheet metal*

*Roof decking: Trapezoidal sheet metal*

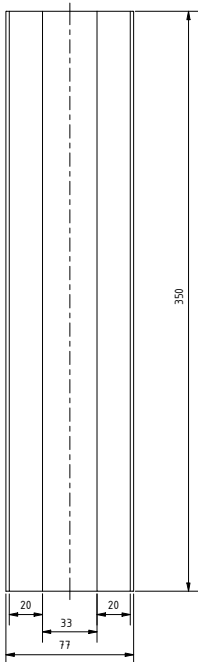
*Min. width of rib: 20 mm*

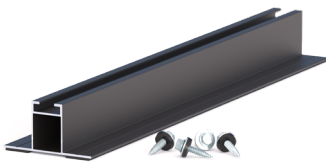
*Material of roof sheet: Aluminum; Steel*

*Metal thickness aluminum: 0,50 - 1,50 mm*

*Metal thickness steel: 0,40 - 1,25 mm*

*Module orientation: Vertical (portrait)*





**MS+ PORTRAIT 400 MM SCHWARZ (SET)**  
*MS+ PORTRAIT 400 MM BLACK(SET)*

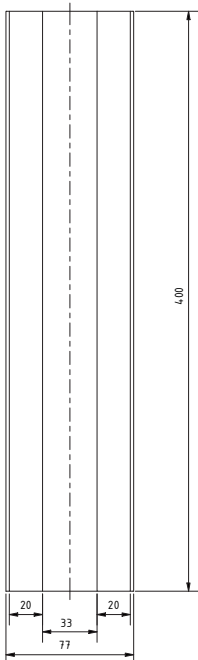
**420421-B**

400x77x39 mm  
0,340 kg  
Schienenlänge: 400,0 mm  
Material: Aluminium

*400x77x39 mm*  
*0,340 kg*  
*Rail length: 400,0 mm*  
*Material: Aluminum*

Geeignet für: Blech  
Dacheindeckung: Trapez  
Min. Hochsickenbreite: 20 mm  
Material Trapezblech: Aluminium; Stahl  
Blechstärke Alu.: 0,50 - 1,50 mm  
Blechstärke Stahl: 0,40 - 1,25 mm  
Modulausrichtung: Vertikal (portrait)

*Applicable with: Sheet metal*  
*Roof decking: Trapezoidal sheet metal*  
*Min. width of rib: 20 mm*  
*Material of roof sheet: Aluminum; Steel*  
*Metal thickness aluminum: 0,50 - 1,50 mm*  
*Metal thickness steel: 0,40 - 1,25 mm*  
*Module orientation: Vertical (portrait)*





**MS+ PORTRAIT NIETE (SET)**  
*MS+ PORTRAIT RIVET (SET)*

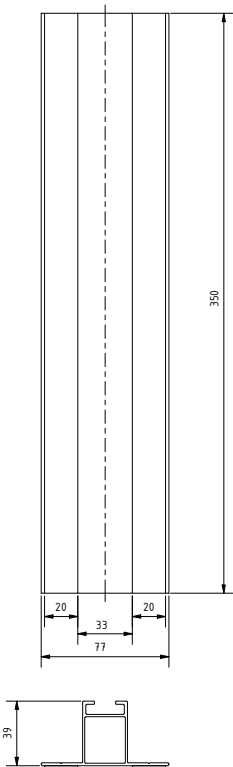
**420422**

350x77x39 mm  
0,334 kg  
Schienenlänge: 350,0 mm  
Material: Aluminium  
Zertifizierung: TÜV ID: 1111212485

*350x77x39 mm*  
*0,334 kg*  
*Rail length: 350,0 mm*  
*Material: Aluminum*  
*Certification: TÜV ID: 1111212485*

Geeignet für: Blech  
Dacheindeckung: Trapez  
Min. Hochsickenbreite: 20 mm  
Material Trapezblech: Aluminium; Stahl  
Blechstärke Alu.: 0,80 - 6,80 mm  
Blechstärke Stahl: 0,80 - 6,80 mm  
Modulausrichtung: Vertikal (portrait)

*Applicable with: Sheet metal*  
*Roof decking: Trapezoidal sheet metal*  
*Min. width of rib: 20 mm*  
*Material of roof sheet: Aluminum; Steel*  
*Metal thickness aluminum: 0,80 - 6,80 mm*  
*Metal thickness steel: 0,80 - 6,80 mm*  
*Module orientation: Vertical (portrait)*





**MS+ PORTRAIT 400 MM (SET)**  
*MS+ PORTRAIT 400 MM (SET)*

**420421**

400x77x39 mm

0,386 kg

Schienenlänge: 400,0 mm

Material: Aluminium

Zertifizierung: MCS012 IK0197/02; TÜV ID:  
1111212485

400x77x39 mm

0,386 kg

*Rail length: 400,0 mm*

*Material: Aluminum*

*Certification: MCS012 IK0197/02; TÜV ID:  
1111212485*

Geeignet für: Blech

Dacheindeckung: Trapez

Min. Hochsickenbreite: 20 mm

Material Trapezblech: Aluminium; Stahl

Blechstärke Alu.: 0,50 - 1,50 mm

Blechstärke Stahl: 0,40 - 1,13 mm

Modulausrichtung: Vertikal (portrait)

*Applicable with: Sheet metal*

*Roof decking: Trapezoidal sheet metal*

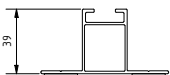
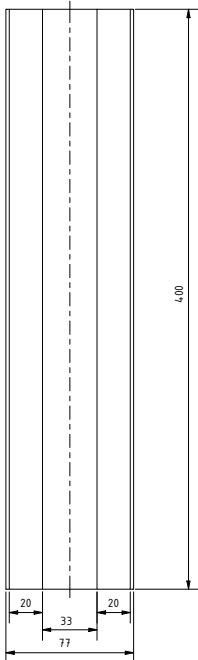
*Min. width of rib: 20 mm*

*Material of roof sheet: Aluminum; Steel*

*Metal thickness aluminum: 0,50 - 1,50 mm*

*Metal thickness steel: 0,40 - 1,13 mm*

*Module orientation: Vertical (portrait)*





**MS+ PORTRAIT 3600MM OHNE EPDM**  
*MS+ PORTRAIT 3600 MM WITHOUT EPDM*

**400405**

3600x77x39 mm

2,829 kg

Schienenlänge: 3.600,0 mm

Material: Aluminium

Zertifizierung: TÜV ID: 1111212485

*3600x77x39 mm*

*2,829 kg*

*Rail length: 3.600,0 mm*

*Material: Aluminum*

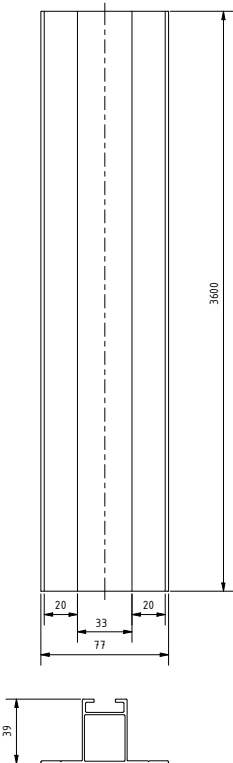
*Certification: TÜV ID: 1111212485*

Min. Hochsickenbreite: 20 mm

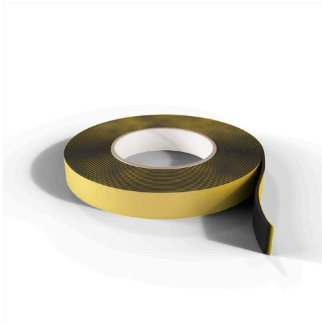
Modulausrichtung: Vertikal (portrait)

*Min. width of rib: 20 mm*

*Module orientation: Vertical (portrait)*







EPDM ROLLE 5M FÜR MS+ PORTRAIT  
*EPDM ROLL 5M FOR MS+ PORTRAIT*

**300224**

0,075 kg

Material: EPDM

Verwendbar mit: R400405

Min. Hochsickenbreite: 20 mm

*0,075 kg*

*Material: EPDM*

*Usable with: R400405*

*Min. width of rib: 20 mm*



CONSOLE+ (INCL. MONTAGEMATERIAL UND U-PROFILE)  
CONSOLE+ (INCL. MOUNTING MATERIAL AND U-PROFILE)

**520075-K**

1715x1090x367 mm  
7,7 kg  
Material: HDPE  
Zertifizierung: TÜV ID: 1111212485  
Materialstärke: 2,0 mm  
Neigungswinkel: 15 °

1715x1090x367 mm  
7,7 kg  
Material: HDPE  
Certification: TÜV ID: 1111212485  
Material thickness: 2,0 mm  
Angle of inclination: 15 °

Modularten: Gelochte Modulrahmen  
Lochabstand kurze Modulseite: 895 - 1.014 mm  
Lochabstand lange Modulseite: 690 - 1.180 mm  
Modulausrichtung: Horizontal (landscape)

Module types: Module frames with holes  
Hole distance short module side: 895 - 1.014 mm  
Hole distance long module side: 690 - 1.180 mm  
Module orientation: Horizontal (landscape)

Article No.	R520075-K	R520075-K + R460196	R520075-K + R420023	R520075-K + R460196 + R420023
<b>Modulbreite ca.</b> (Modulbohrung [x,y] ist maßgebend) <b>Module width approx</b> (mounting hole [x,y] is relevant)	925 - 1050 mm	1046 - 1160 mm	950 - 1025 mm	1026 - 1160 mm
Modul min. - max. w:	nicht benötigt / not required	nicht benötigt / not required	920 mm - 995 mm	996 mm - 1100 mm
Modul min. - max. x:	895 mm - 1015 mm	1016 mm - 1110 mm	nicht benötigt / not required	nicht benötigt / not required
Modul min. - max. y:	690 mm - 1180 mm	690 mm - 1180 mm	nicht benötigt / not required	nicht benötigt / not required
Modul min. - max. z:	1550 mm - 2400 mm	1550 mm - 2400 mm	1550 mm - 2400 mm	1550 mm - 2400 mm



**STREAMLINER+**  
*STREAMLINER+*

**520076**

1600x555x420 mm

1,97 kg

**Abmessung Grundplatte:** 1553 x 361mm

**Material:** HDPE

**Zertifizierung:** TÜV ID: 1111212485

**Materialstärke:** 4,0 mm

**Verwendbar mit:** R520075-K

**Neigungswinkel:** 15 °

*1600x555x420 mm*

*1,97 kg*

***Dimensions base plate:** 1553 x 361mm*

***Material:** HDPE*

***Certification:** TÜV ID: 1111212485*

***Material thickness:** 4,0 mm*

***Usable with:** R520075-K*

***Angle of inclination:** 15 °*



CONSOLE CLIP, SET(1STK.)  
*CONSOLE CLIP, SET(1STK.)*

**920106**

70x100x10 mm

0,018 kg

Set ist nicht vormontiert

**Material:** Edelstahl

**Zertifizierung:** TÜV ID: 1111212485

**Schraube Ø:** M6

*70x100x10 mm*

*0,018 kg*

*Set is not pre-assembled*

***Material:*** *Stainless steel*

***Certification:*** *TÜV ID: 1111212485*

***Screw Ø:*** *M6*



**MONTAGEMATERIAL FÜR CONSOLE 4.1, 4.2, 5.2, 6.2, CS+**  
*MOUNTING MATERIAL FOR CONSOLE 4.1, 4.2, 5.2, 6.2, CS+*

**420022**

120x170x10 mm

0,112 kg

Set ist nicht vormontiert

**Material:** Edelstahl

**Zertifizierung:** TÜV ID: 1111212485

**Schraube Ø:** M6

*120x170x10 mm*

*0,112 kg*

*Set is not pre-assembled*

***Material:*** *Stainless steel*

***Certification:*** *TÜV ID: 1111212485*

***Screw Ø:*** *M6*



**VERLÄNGERUNGSSCHIENEN XL FÜR CONSOLE**  
*ELONGATION RAILS XXL FOR CONSOLE*

**460196**

220x150x10 mm

0,114 kg

**Schienenlänge:** 150,0 mm

**Material:** Aluminium

**Verwendbar mit:** CS+

*220x150x10 mm*

*0,114 kg*

***Rail length:*** 150,0 mm

***Material:*** Aluminum

***Usable with:*** CS+



**HINTERGRIFFKLEMME FÜR CS+**  
*REAR GRIP CLAMP FOR CS+*

**420023**

47x46x50 mm

0,164 kg

Set ist nicht vormontiert

**Material:** Verzinkter Stahl, Edelstahl

**Schraube** Ø: M6

*47x46x50 mm*

*0,164 kg*

*Set is not pre-assembled*

**Material:** Galvanised steel, Stainless steel

**Screw** Ø: M6



ALUMINIUM U-PROFIL 1035 MM CONSOLE 4.2, 5.2,6.2, CS+  
*ALUMINIUM U-PROFILE 1035 MM CONSOLE 4.2, 5.2,6.2, CS+*

**400005**

1035x20x50 mm

0,195 kg

**Schienenlänge:** 1.035,0 mm

**Material:** Aluminium

**Zertifizierung:** TÜV ID: 1111212485

*1035x20x50 mm*

*0,195 kg*

***Rail length:*** 1.035,0 mm

***Material:*** Aluminum

***Certification:*** TÜV ID: 1111212485

**Lochabstand kurze Moduleseite:** 895 - 1.014  
mm

***Hole distance short module side:*** 895 -  
*1.014 mm*





**LC1 ENDKLEMME**  
*LC1 END CLAMP*

**420084**

45x80x60 mm

0,147 kg

Set ist vormontiert

**Material:** Aluminium; Korrosionsgeschützter Stahl

**Zertifizierung:** -

**Modularten:** Rahmenlose Module

**Rahmenhöhe:** 3,5 - 9,5 mm

**Max. Anzugsmoment:** 13,00 Nm

**Antrieb:** Innensechskant 5mm

*45x80x60 mm*

*0,147 kg*

*Set pre-assembled*

**Material:** Aluminum; Corrosion resistant steel

**Certification:** -

**Module types:** Framless modules

**Module thickness:** 3,5-9,5 mm

**Max. torque:** 13,00 Nm

**Drive:** Hexagon socket 5 mm



**LC1 ENDKLEMME (SCHWARZ)**  
*LC1 END CLAMP (BLACK)*

**420084-BE**

45x80x60 mm

0,147 kg

Set ist vormontiert

**Material:** Aluminium; Korrosionsschutz-  
ter Stahl

**Zertifizierung:** -

**Modularten:** Rahmenlose Module

**Rahmenhöhe:** 3,5 - 9,5 mm

**Max. Anzugsmoment:** 13,00 Nm

**Antrieb:** Innensechskant 5mm

*45x80x60 mm*

*0,147 kg*

*Set pre-assembled*

**Material:** Aluminum; Corrosion resistant  
steel

**Certification:** -

**Module types:** Framless modules

**Module thickness:** 3,5-9,5 mm

**Max. torque:** 13,00 Nm

**Drive:** Hexagon socket 5 mm



**LC1 MITTELKLEMME**  
*LC1 MIDDLE CLAMP*

**420085**

55x80x60 mm

0,169 kg

Set ist vormontiert

**Material:** Aluminium; Korrosionsgeschützter Stahl

**Zertifizierung:** -

**Modularten:** Rahmenlose Module

**Rahmenhöhe:** 3,5 - 9,5 mm

**Max. Anzugsmoment:** 13,00 Nm

**Antrieb:** Innensechskant 5mm

*55x80x60 mm*

*0,169 kg*

*Set pre-assembled*

**Material:** Aluminum; Corrosion resistant steel

**Certification:** -

**Module types:** Framless modules

**Module thickness:** 3,5-9,5 mm

**Max. torque:** 13,00 Nm

**Drive:** Hexagon socket 5 mm



**LC1 ENDKLEMME (SCHWARZ)**  
*LC1 MIDDLE CLAMP (BLACK)*

**420085-BE**

55x80x60 mm

0,169 kg

Set ist vormontiert

**Material:** Aluminium; Korrosionsgeschützter Stahl

**Zertifizierung:** -

**Modularten:** Rahmenlose Module

**Rahmenhöhe:** 3,5 - 9,5 mm

**Max. Anzugsmoment:** 13,00 Nm

**Antrieb:** Innensechskant 5mm

*55x80x60 mm*

*0,169 kg*

*Set pre-assembled*

**Material:** Aluminum; Corrosion resistant steel

**Certification:** -

**Module types:** Framless modules

**Module thickness:** 3,5-9,5 mm

**Max. torque:** 13,00 Nm

**Drive:** Hexagon socket 5 mm



**STEHFALZKLEMME KL+**  
*CLAMP FOR STANDING SEAM KL+*

**400602**

80x89x46 mm

0,194 kg

**Material:** Aluminium, EPDM

**Geeignet für:** Blech

**Verwendbar für:** Saflok 700 / Kliptite 700

**Antrieb:** Innensechskant 6mm

*80x89x46 mm*

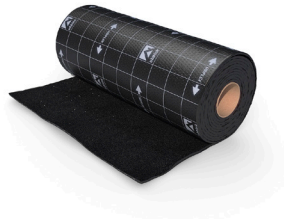
*0,194 kg*

***Material:** Aluminium, EPDM*

***Applicable with:** Sheet metal*

***Roof decking:** Saflok 700 / Kliptite 700*

***Usable with:** Hexagon drive 6mm*



**WASSERFESTE SCHÜRZE**  
*SEALING STRIP*

**Materialstärke:** 3,3 mm  
**Material:** Aluminium-Bitumen Verband  
**Zertifizierung:** TÜV ID: 1111212485;  
 MCS012 IK0197/01

**Material thickness:** 3,3 mm  
**Material:** Aluminium-Bitumen connection  
**Certification:** TÜV ID: 1111212485;  
 MCS012 IK0197/01

Farbe/ Colour	Abmessung/ Dimensions	Gewicht/ Weight	
Schwarz / black	400 x 6000 mm	8,88 kg	<b>300002</b>
Rot / red	400 x 6000 mm	8,88 kg	<b>300003</b>
Schwarz / black	400 x 1200 mm	17,76 kg	<b>300004</b>
Rot / red	400 x 1200 mm	17,76 kg	<b>300005</b>
Schwarz / black	500 x 6000 mm	11,1 kg	<b>300006</b>
Rot / red	500 x 6000 mm	11,1 kg	<b>300009</b>



**WINKEL LOW**  
*BRACKET LOW*

**860011**

120x100x24 mm

0,2 kg

**Material:** Edelstahl

**Zertifizierung:** TÜV ID: 1111212485

**Schraube Ø:** M8

**Höhenverstellung:** 10,00 mm

*120x100x24 mm*

*0,2 kg*

***Material:** Stainless steel*

***Certification:** TÜV ID: 1111212485*

***Screw Ø:** M8*

***Height adjustment:** 10,00 mm*



WINKEL STANDARD  
BRACKET STANDARD

**860010**

57x37,5x27 mm

0,073 kg

**Material:** Aluminium

**Zertifizierung:** MCS012 IK0197/01; TÜV ID:  
1111212485

**Schraube Ø:** M8

**Höhenverstellung:** 10,00 mm

57x37,5x27 mm

0,073 kg

**Material:** Aluminum

**Certification:** MCS012 IK0197/01; TÜV ID:  
1111212485

**Screw Ø:** M8

**Height adjustment:** 10,00 mm





**INTERSOLE ANKER**  
*INTERSOLE ANCHOR*

**860004**

60x250x22 mm

0,29 kg

**Material:** Aluminium

**Zertifizierung:** TÜV ID: 1111212485;

MCS012 IK0197/01

**Schraube Ø:** 4,5 mm

**Geeignet für:** Holz

**Dacheindeckung:** Ziegeldach

60x250x22 mm

0,29 kg

**Material:** Aluminum

**Certification:** TÜV ID: 1111212485;

MCS012 IK0197/01

**Screw Ø:** 4,5 mm

**Applicable with:** Wood

**Roof decking:** Tiled roof



**INTERSOLE ANKER KURZ**  
*INTERSOLE ANCHOR SHORT*

**420565**

60x63x22 mm

0,09 kg

**Material:** Aluminium

**Zertifizierung:** TÜV ID: 1111212485

**Schraube Ø:** 4,5 mm

**Geeignet für:** Holz

**Dacheindeckung:** Ziegeldach

60x250x22 mm

0,09 kg

**Material:** Aluminum

**Certification:** TÜV ID: 1111212485

**Screw Ø:** 4,5 mm

**Applicable with:** Wood

**Roof decking:** Tiled roof



**PLATTE 1100 X 1600 MM**  
*PLATE 1100 X 1600 MM*

**500007**

1090x1610x51 mm

2,932 kg

Abmessung Grundplatte: 1100 x 1600 mm

**Material:** HDPE

**Zertifizierung:** MCS012 IK0197/01; TÜV ID:  
1111212485

**Materialstärke:** 2,0 mm

**Dacheindeckung:** Ziegeldach

*1090x1610x51 mm*

*2,932 kg*

*Dimensions base plate: 1100 x 1600 mm*

*Material: HDPE*

*Certification: MCS012 IK0197/01; TÜV ID:  
1111212485*

*Material thickness: 2,0 mm*

*Roof decking: Tiled roof*



POTENTIALAUSGLEICSHAUBE FS-S  
*POTENTIAL EQUALISATION CAP FS-S*

**900249**

40x40x10 mm

0,017 kg

**Material:** Aluminium

**Verwendbar mit:** FS10/18-S

**Schraube  $\varnothing$ :** 11,0 mm

*40x40x10 mm*

*0,017 kg*

***Material:** Aluminum*

***Usable with:** FS10/18-S*

***Screw  $\varnothing$ :** 11,0 mm*



**P-CLIP**  
*P-CLIP*

**900268**

40x32x1 mm

0,002 kg

**Material:** Edelstahl

**Verwendbar mit:**

RS1, Endklemme+, Mittelklemme+  
(VS+, MS+, TS+, FS und ISSE)

**Modulausrichtung:** Horizontal (landscape)  
Portrait (vertikal)

**Zertifizierung:**

*Blitzstromtragfähigkeit, Potentialausgleich*

- IEC 61730:2016
- IEC 61701:2011
- IEC 60068-2-52:1996
- IEC 60060-1:2010

40x32x1 mm

0,002 kg

**Material:** Stainless steel

**Usable with:**

RS1 , End clamp+, Middle Clamp+  
(VS+, MS+, TS+, FS und ISSE)

**Module orientation:** Horizontal (landscape)  
Portrait (vertikal)

**Certification:**

*Lightning current carrying capacity, equipotentialbonding*

- IEC 61730:2016
- IEC 61701:2011
- IEC 60068-2-52:1996
- IEC 60060-1:2010



**INTERSOLE SCHIENENVERBINDER**  
*INTERSOLE RAIL CONNECTOR*

**400025**

196x34x15 mm

0,148 kg

**Schielenlänge:** 195,0 mm

**Material:** Aluminium

**Zertifizierung:** TÜV ID: 1111212485

**Verwendbar mit:** ISSE Montageschiene

*196x34x15 mm*

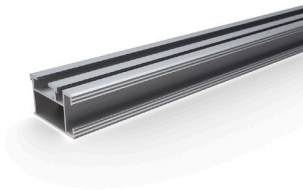
*0,148 kg*

***Rail length:** 195,0 mm*

***Material:** Aluminum*

***Certification:** TÜV ID: 1111212485*

***Usable with:** ISSE Mounting rail*



**ISSE MONTAGESCHIENE**  
*ISSE MOUNTING RAIL*

46x27 mm

0,705 kg/m

**Material:** Aluminium

**Zertifizierung:** TÜV ID: 1111212485;  
MCS012 IK0197/01

46x27 mm

0,705 kg

**Material:** Aluminum

**Certification:** TÜV ID: 1111212485;  
MCS012 IK0197/01

Länge/  
*Length*

3000 mm

3000 mm

3300 mm

1650 mm

Zuschnitt/Custom cut

Zuschnitt/Custom cut

Farbe/  
*Colour*

Blank/blank

Schwarz/black

Blank/blank

Blank/blank

Blank/blank

Schwarz/black

**400018** Auslaufartikel / Discontinued product

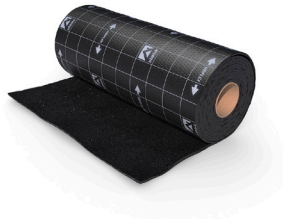
**400018-B** Auslaufartikel / Discontinued product

**400363**

**400450**

**460018**

**460018-B**



**WASSERFESTE SCHÜRZE**  
*SEALING STRIP*

**Materialstärke:** 3,3 mm

**Material:** Aluminium-Bitumen Verband

**Zertifizierung:** TÜV ID: 1111212485;  
MCS012 IK0197/01

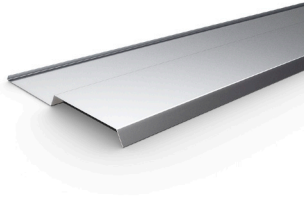
**Material thickness:** 3,3 mm

**Material:** Aluminium-Bitumen connection

**Certification:** TÜV ID: 1111212485;  
MCS012 IK0197/01

Farbe/ Colour	Abmessung/ Dimensions	Gewicht/ Weight	
Schwarz / black	400 x 6000 mm	8,88 kg	<b>300002</b>
Rot / red	400 x 6000 mm	8,88 kg	<b>300003</b>
Schwarz / black	400 x 1200 mm	17,76 kg	<b>300004</b>
Rot / red	400 x 1200 mm	17,76 kg	<b>300005</b>
Schwarz / black	500 x 6000 mm	11,1 kg	<b>300006</b>
Rot / red	500 x 6000 mm	11,1 kg	<b>300009</b>





INTERSOLE ANSCHLUSSBLECH SEITLICH  
*INTERSOLE GUTTER SIDE*

**700001**

1100x305x30 mm

0,644 kg

**Material:** Aluminium

**Zertifizierung:** TÜV ID: 1111212485;

MCS012 IK0197/01

**Materialstärke:** 0,6 mm

*1100x305x30 mm*

*0,644 kg*

***Material:** Aluminum*

***Certification:** TÜV ID: 1111212485;*

*MCS012 IK0197/01*

***Material thickness:** 0,6 mm*



**INTERSOLE ANSCHLUSSBLECH UNTEN (SCHWARZ)**  
*INTERSOLE GUTTER LOWER (BLACK)*

**700002-B**

1500x200x70 mm

0,668 kg

**Material:** Aluminium

**Zertifizierung:** TÜV ID: 1111212485;

MCS012 IK0197/01

**Materialstärke:** 0,6 mm

*1500x200x70 mm*

*0,668 kg*

***Material:** Aluminum*

***Certification:** TÜV ID: 1111212485;*

*MCS012 IK0197/01*

***Material thickness:** 0,6 mm*



**INTERSOLE ANSCHLUSSBLECH UNTEN**  
*INTERSOLE GUTTER LOWER*

**700002**

1500x200x70 mm

0,668 kg

**Material:** Aluminium

**Zertifizierung:** TÜV ID: 1111212485;

MCS012 IK0197/01

**Materialstärke:** 0,6 mm

*1500x200x70 mm*

*0,668 kg*

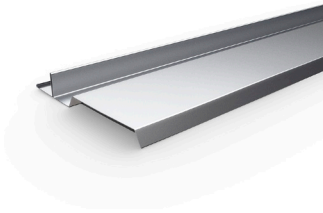
***Material:** Aluminum*

***Certification:** TÜV ID: 1111212485;*

*MCS012 IK0197/01*

***Material thickness:** 0,6 mm*

INTERSOLE ANSCHLUSSBLECH SEITLICH FLACHZIEGEL  
*INTERSOLE GUTTER SIDE FLAT TILES*



**700103**

1100x265x39 mm

0,65 kg

**Material:** Aluminium

**Zertifizierung:** TÜV ID: 1111212485

**Materialstärke:** 0,6 mm

*1100x265x39 mm*

*0,65 kg*

***Material:** Aluminum*

***Certification:** TÜV ID: 1111212485*

***Material thickness:** 0,6 mm*



**INTERSOLE ANSCHLUSSBLECH UNTEN**  
*INTERSOLE GUTTER LOWER*

**700002**

1500x200x70 mm

0,668 kg

**Material:** Aluminium

**Zertifizierung:** TÜV ID: 1111212485;

MCS012 IK0197/01

**Materialstärke:** 0,6 mm

*1500x200x70 mm*

*0,668 kg*

***Material:** Aluminum*

***Certification:** TÜV ID: 1111212485;*

*MCS012 IK0197/01*

***Material thickness:** 0,6 mm*



**INTERSOLE ANSCHLUSSBLECH SEITLICH (SCHWARZ)**  
*INTERSOLE GUTTER SIDE (BLACK)*

**700001-B**

1100x305x30 mm

0,644 kg

**Material:** Aluminium

**Zertifizierung:** TÜV ID: 1111212485;

MCS012 IK0197/01

**Materialstärke:** 0,6 mm

*1100x305x30 mm*

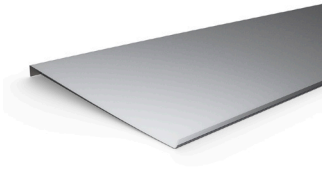
*0,644 kg*

***Material:** Aluminum*

***Certification:** TÜV ID: 1111212485;*

*MCS012 IK0197/01*

***Material thickness:** 0,6 mm*



INTERSOLE ANSCHLUSSBLECH OBEN  
*INTERSOLE GUTTER UPPER*

**700003**

1500x400x30 mm

1,046 kg

**Material:** Aluminium

**Zertifizierung:** TÜV ID: 1111212485;

MCS012 IK0197/01

**Materialstärke:** 0,6 mm

*1500x400x30 mm*

*1,046 kg*

***Material:** Aluminum*

***Certification:** TÜV ID: 1111212485;*

*MCS012 IK0197/01*

***Material thickness:** 0,6 mm*

**INTERSOLE ANSCHLUSSBLECH SEITLICH FLACHZIEGEL (SCHWARZ)**  
*INTERSOLE GUTTER SIDE FLAT TILES (BLACK)*



**700103-B**

1100x265x39 mm

0,65 kg

**Material:** Aluminium

**Zertifizierung:** TÜV ID: 1111212485

**Materialstärke:** 0,6 mm

*1100x265x39 mm*

*0,65 kg*

***Material:** Aluminum*

***Certification:** TÜV ID: 1111212485*

***Material thickness:** 0,6 mm*





**INTERSOLE ANSCHLUSSBLECH OBEN (SCHWARZ)**  
*INTERSOLE GUTTER UPPER (BLACK)*

**70003-B**

1500x400x30 mm

1,046 kg

**Material:** Aluminium

**Zertifizierung:** TÜV ID: 1111212485;

MCS012 IK0197/01

**Materialstärke:** 0,6 mm

*1500x400x30 mm*

*1,046 kg*

***Material:** Aluminum*

***Certification:** TÜV ID: 1111212485;*

*MCS012 IK0197/01*

***Material thickness:** 0,6 mm*



**KOMPRIBAND 20 X 4000 MM**  
*SEALING TAPE MPA 20 X 4000 MM*

**300100**

185x20 mm

0,26 kg

**Material:** Polyurethanschaum

**Zertifizierung:** TÜV ID: 1111212485;

MCS012 IK0197/01

**Materialstärke:** 40,0 mm

**Verwendbar mit:** ISSE Einblechung

*185x20 mm*

*0,26 kg*

***Material:** Polyurethanschaum*

***Certification:** TÜV ID: 1111212485;*

*MCS012 IK0197/01*

***Material thickness:** 40,0 mm*

***Usable with:** ISSE Flashing*



**KLEBER FÜR WASSERFESTE SCHÜRZE 290 ML**  
*SEALING STRIP GLUE 290 ML*

**300000**

217,80x50 mm

0,35 kg

**Material:** MS-Polymer

**Zertifizierung:** TÜV ID: 1111212485;  
MCS012 IK0197/01

**Einsatztemperatur:** 5 - 40 deg

**Handfest:** 10 - 15 min

**Verarbeitungszeit:** 24 min

217,80x50 mm

0,35 kg

**Material:** MS-Polymer

**Certification:** TÜV ID: 1111212485;  
MCS012 IK0197/01

**Operating temperature range:** 5 - 40 deg

**Handling after:** 10 - 15 min

**Processing time:** 24 min



RS1 (SCHWARZ)  
RS1 (BLACK)

**420080-BE**

35x36,5x60 mm

0,087 kg

Set ist vormontiert

**Material:** Korrosiongeschützter Stahl

**Zertifizierung:** TÜV ID: 1111212485;

MCS012 IK0197

**Modularten:** Gerahmte Module

**Rahmenhöhe:** 30,0 - 50,0 mm

**Max. Anzugsmoment:** 10,00 Nm

**Antrieb:** Innensechskant 5mm

35x36,5x60 mm

0,087 kg

Set pre-assembled

**Material:** Corrosion resistant steel

**Certification:** TÜV ID: 1111212485;

MCS012 IK0197

**Module types:** Framed modules

**Module thickness:** 30,0 - 50,0 mm

**Max. torque:** 10,00 Nm

**Drive:** Hexagon socket 5 mm



RS1

RS1

**420080**

35x36,5x60 mm

0,083 kg

Set ist vormontiert

**Material:** Korrosiongeschützter Stahl

**Zertifizierung:** ETN 010T1606; TÜV ID:  
1111212485; MCS012 IK0197

**Modularten:** Gerahmte Module

**Rahmenhöhe:** 30,0 - 50,0 mm

**Max. Anzugsmoment:** 10,00 Nm

**Antrieb:** Innensechskant 5mm

*35x36,5x60 mm*

*0,083 kg*

*Set pre-assembled*

**Material:** *Corrosion resistant steel*

**Certification:** *ETN 010T1606; TÜV ID:  
1111212485; MCS012 IK0197*

**Module types:** *Framed modules*

**Module thickness:** *30,0 - 50,0 mm*

**Max. torque:** *10,00 Nm*

**Drive:** *Hexagon socket 5 mm*



**ENDKLEMME+**  
*END CLAMP+*

**420081**

35x40x60 mm

0,064 kg

Set ist vormontiert

**Material:** Aluminium; Korrosiongeschützter Stahl

**Zertifizierung:** TÜV ID: 1111212485; ETN 010T1606; MCS012 IK0197

**Modularten:** Gerahmte Module

**Rahmenhöhe:** 30,0 - 50,0 mm

**Max. Anzugsmoment:** 10,00 Nm

**Antrieb:** Innensechskant 5mm

*35x40x60 mm*

*0,064 kg*

*Set pre-assembled*

**Material:** Aluminum; Corrosion resistant steel

**Certification:** TÜV ID: 1111212485; ETN 010T1606; MCS012 IK0197

**Module types:** Framed modules

**Module thickness:** 30,0 - 50,0 mm

**Max. torque:** 10,00 Nm

**Drive:** Hexagon socket 5 mm



**ENDKLEMME+ (SCHWARZ)**  
*END CLAMP+ (BLACK)*

**420081-BE**

35x40x60 mm

0,064 kg

Set ist vormontiert

**Material:** Korrosiongeschützter Stahl;  
Aluminium

**Zertifizierung:** TÜV ID: 1111212485;  
MCS012 IK0197

**Modularten:** Gerahmte Module

**Rahmenhöhe:** 30,0 - 50,0 mm

**Max. Anzugsmoment:** 10,00 Nm

**Antrieb:** Innensechskant 5mm

*35x40x60 mm*

*0,064 kg*

*Set pre-assembled*

**Material:** *Corrosion resistant steel; Alu-  
minium*

**Certification:** *TÜV ID: 1111212485;  
MCS012 IK0197*

**Module types:** *Framed modules*

**Module thickness:** *30,0 - 50,0 mm*

**Max. torque:** *10,00 Nm*

**Drive:** *Hexagon socket 5 mm*



**MITTELKLEMME+**  
*MIDDLE CLAMP+*

**420082**

38x40x60 mm

0,063 kg

Set ist vormontiert

**Material:** Aluminium; Korrosionsgeschützter Stahl

**Zertifizierung:** TÜV ID: 1111212485; ETN 010T1606; MCS012 IK0197

**Modularten:** Gerahmte Module

**Rahmenhöhe:** 30,0 - 50,0 mm

**Max. Anzugsmoment:** 10,00 Nm

**Antrieb:** Innensechskant 5mm

*38x40x60 mm*

*0,063 kg*

*Set pre-assembled*

**Material:** Aluminum; Corrosion resistant steel

**Certification:** TÜV ID: 1111212485; ETN 010T1606; MCS012 IK0197

**Module types:** Framed modules

**Module thickness:** 30,0 - 50,0 mm

**Max. torque:** 13,00 Nm

**Drive:** Hexagon socket 5 mm







**MONTAGE-BIT - STEHFALZKLEMME**  
*ASSEMBLY BIT - STANDING SEAM CLAMP*

**900250**

50x7 mm

0,01 kg

**Material:** Edelstahl

*50x7 mm*

*0,01 kg*

**Material:** *Stainless steel*



**6KT. SCHRAUBE DIN931 U. MUTTER DIN934**  
*HEXAGON BOLT DIN931 AND HEXAGON FLANGE DIN934*

**900015**

100x100x50 mm

0,008 kg

**Material:** Edelstahl

**Zertifizierung:** DIN 931

**Schraube  $\varnothing$ :** M6

**Gewindelänge:** 20,0 mm

**Schraubenkopf:** Sechskant

**Antrieb:** Schlüsselweite 8

*100x100x50 mm*

*0,008 kg*

***Material:** Stainless steel*

***Certification:** DIN 931*

***Screw  $\varnothing$ :** M6*

***Length of thread:** 20,0 mm*

***Screw head:** Hexagon head*

***Drive:** Width across flats 8*



**6KT. SPERRZAHNMUTTER MIT FLANSCH M8**  
*HEXAGON NUT W. SERRATION M8*

**900001**

17,9x17,9x8 mm

0,009 kg

**Material:** Edelstahl

**Zertifizierung:** DIN 6923

**Schraube  $\varnothing$ :** M8

**Gewindelänge:** 6,6 mm

**Schraubenkopf:** Sechskantkopf Flansch

**Antrieb:** Schlüsselweite 13

*17,9x17,9x8 mm*

*0,009 kg*

***Material:** Stainless steel*

***Certification:** DIN 6923*

***Screw  $\varnothing$ :** M8*

***Length of thread:** 6,6 mm*

***Screw head:** Hexagon head with flange*

***Drive:** Width across flats 13*



HAMMERKOPFSCHRAUBE M8 X 25  
*HAMMERHEAD BOLT M8 X 25*

**900007**

21x29 mm

0,015 kg

**Material:** Edelstahl

**Zertifizierung:** TÜV ID: 1111212485

**Schraube  $\varnothing$ :** M8

**Gewindelänge:** 25,0 mm

**Schraubenkopf:** Hammerkopf

*21x29 mm*

*0,015 kg*

***Material:** Stainless steel*

***Certification:** TÜV ID: 1111212485*

***Screw  $\varnothing$ :** M8*

***Length of thread:** 25,0 mm*

***Screw head:** Hammerhead*



HAMMERKOPFSCHRAUBE M8 X 20  
*HAMMERHEAD BOLT M8 X 20*

**900009**

21x25 mm

0,014 kg

**Material:** Edelstahl

**Zertifizierung:** TÜV ID: 1111212485

**Schraube  $\varnothing$ :** M8

**Gewindelänge:** 20,0 mm

**Schraubenkopf:** Hammerkopf

*21x25 mm*

*0,014 kg*

***Material:** Stainless steel*

***Certification:** TÜV ID: 1111212485*

***Screw  $\varnothing$ :** M8*

***Length of thread:** 20,0 mm*

***Screw head:** Hammerhead*



**BOHRSCHRAUBE 5,5X35 A2**  
*SELF DRILLING SCREW 5,5X35 A2*

**900234**

35x5,5 mm

Material: Edelstahl

Zertifizierung: ETA 10/0200

Schraube  $\varnothing$ : 5,5 mm

Gewindelänge: 35,0 mm

Schraubenkopf: Sechskantkopf Flansch

Spitze der Schraube: Bohrspitze

Montage ohne vorbohren

Material Trapezblech: Stahl; Aluminium

Blechstärke Alu.: 0,50 - 1,50 mm

Blechstärke Stahl: 0,63 - 1,50 mm

Antrieb: Schlüsselweite 10

*35x5,5 mm*

*Material: Stainless steel*

*Certification: ETA 10/0200*

*Screw  $\varnothing$ : 5,5 mm*

*Length of thread: 35,0 mm*

*Screw head: Hexagon head with flange*

*Screw tip: Drill bit*

*Pre-drilling not necessary*

*Material of roof sheet: Steel; Aluminum*

*Metal thickness aluminum: 0,50 - 1,50 mm*

*Metal thickness steel: 0,63 - 1,50 mm*

*Drive: Width across flats 10*



**6KT. SPERRZAHNSCHRAUBE M8 X 35 MIT FLANSCH**  
*HEXAG. BOLT M8 X 35 WITH SERRATION*

**900025**

48x12 mm

0,02 kg

**Material:** Edelstahl

**Zertifizierung:** DIN 6921

**Schraube  $\varnothing$ :** M8

**Gewindelänge:** 35,0 mm

**Schraubenkopf:** Sechskantkopf Flansch

**Antrieb:** Schlüsselweite 13

*48x12 mm*

*0,02 kg*

***Material:** Stainless steel*

***Certification:** DIN 6921*

***Screw  $\varnothing$ :** M8*

***Length of thread:** 35,0 mm*

***Screw head:** Hexagon head with flange*

***Drive:** Width across flats 13*





**6KT. SPERRZAHNSCHRAUBE M8 X 14 MIT FLANSCH**  
*HEXAG. FLANGE BOLT WITH SERRATION M8 X 14*

**900016**

25x20 mm

0,013 kg

**Material:** Edelstahl

**Zertifizierung:** DIN 6921

**Schraube  $\varnothing$ :** M8

**Gewindelänge:** 14,0 mm

**Schraubenkopf:** Sechskantkopf Flansch

**Antrieb:** Schlüsselweite 13

*25x20 mm*

*0,013 kg*

***Material:** Stainless steel*

***Certification:** DIN 6921*

***Screw  $\varnothing$ :** M8*

***Length of thread:** 14,0 mm*

***Screw head:** Hexagon head with flange*

***Drive:** Width across flats 13*



6KT. MUTTER ISO 4032 - M8 A2-70  
*HEXAGON NUT ISO 4032 - M8 A2-70*

**900036**

13x6,8 mm

0,01 kg

**Material:** Edelstahl

**Zertifizierung:** ISO 4032

**Schraube  $\varnothing$ :** M8

**Gewindelänge:** 6,0 mm

**Schraubenkopf:** Sechskant

**Antrieb:** Schlüsselweite 13

*13x6,8 mm*

*0,01 kg*

***Material:** Stainless steel*

***Certification:** ISO 4032*

***Screw  $\varnothing$ :** M8*

***Length of thread:** 6,0 mm*

***Screw head:** Hexagon head*

***Drive:** Width across flats 13*



**BOHRSCHRAUBE 4,8X19 A2**  
*SELF DRILLING SCREW 4,8X19 A2*

**900229**

19x4,8 mm

**Material:** Edelstahl

**Zertifizierung:** ETA 10/0200

**Schraube Ø:** 4,8 mm

**Gewindelänge:** 19,0 mm

**Schraubenkopf:** Sechskantkopf Flansch

**Spitze der Schraube:** Bohrspitze

Montage ohne vorbohren

**Material Trapezblech:** Aluminium; Stahl

**Blechstärke Alu.:** 0,50 - 1,00 mm

**Blechstärke Stahl:** 0,40 - 1,00 mm

**Antrieb:** Schlüsselweite 8

*19x4,8 mm*

***Material:** Stainless steel*

***Certification:** ETA 10/0200*

***Screw Ø:** 4,8 mm*

***Length of thread:** 19,0 mm*

***Screw head:** Hexagon head with flange*

***Screw tip:** Drill bit*

*Pre-drilling not necessary*

***Material of roof sheet:** Aluminum; Steel*

***Metal thickness aluminum:** 0,50 - 1,00 mm*

***Metal thickness steel:** 0,40 - 1,00 mm*

***Drive:** Width across flats 8*



NIETE 6,4X14  
RIVETS 6,4X14

**900270**

6,4x14 mm

0,006 kg

**Material:** Aluminium

**Zertifizierung:** ETA 13/0255

**Schraube  $\varnothing$ :** 6,4 mm

**Material Trapezblech:** Aluminium; Stahl

**Blechstärke Alu.:** 0,50 - 2,00 mm

**Blechstärke Stahl:** 0,50 - 2,00 mm

*6,4x14 mm*

*0,006 kg*

***Material:** Aluminum*

***Certification:** ETA 13/0255*

***Screw  $\varnothing$ :** 6,4 mm*

***Material of roof sheet:** Aluminum; Steel*

***Metal thickness aluminum:** 0,50 - 2,00 mm*

***Metal thickness steel:** 0,50 - 2,00 mm*

**BOHRSCHRAUBE FAYNOT P1 6,3 X 38**  
*SELF DRILLING SCREW FAYNOT P1 6,3 X 38*

**900122**



38x6,3 mm

0,009 kg

**Material:** Edelstahl

**Zertifizierung:** ETN 010T1606

**Schraube  $\varnothing$ :** 6,3 mm

**Gewindelänge:** 26,0 mm

**Schraubenkopf:** Sechskantkopf Flansch

**Spitze der Schraube:** Bohrspitze

Montage ohne vorbohren

**Material Trapezblech:** Stahl

**Blechstärke Stahl:** 0,75 mm

**Schraube geeignet für:** Blech

**Mindesteinschraubtiefe:** 38 mm

**Antrieb:** Schlüsselweite 13

*38x6,3 mm*

*0,009 kg*

***Material:** Stainless steel*

***Certification:** ETN 010T1606*

***Screw  $\varnothing$ :** 6,3 mm*

***Length of thread:** 26,0 mm*

***Screw head:** Hexagon head with flange*

***Screw tip:** Drill bit*

*Pre-drilling not necessary*

***Material of roof sheet:** Steel*

***Metal thickness steel:** 0,75 mm*

***Use screw with:** Sheet metal*

***Minimum screw penetration:** 38 mm*

***Drive:** Width across flats 13*



**HOLZSCHRAUBE SENKKOPF 3,5 X 25**  
*WOOD SCREW COUNTERSUNK 3,5 X 25-A2-70*

**900061**

25x3,5 mm

0,001 kg

**Material:** Edelstahl

**Schraube Ø:** 3,5 mm

**Gewindelänge:** 25,0 mm

**Schraubenkopf:** Senkkopf

**Spitze der Schraube:** Schraubspitze

Montage ohne vorbohren

**Schraube geeignet für:** Holz

**Mindestschraubtiefe:** 14 mm

**Antrieb:** Torx 20

*25x3,5 mm*

*0,001 kg*

***Material:** Stainless steel*

***Screw Ø:** 3,5 mm*

***Length of thread:** 25,0 mm*

***Screw head:** Countersunk*

***Screw tip:** Standard screw tip*

*Pre-drilling not necessary*

***Use screw with:** Wood*

***Minimum screw penetration:** 14 mm*

***Drive:** Torx 20*



**MITTELKLEMME+ (SCHWARZ)**  
*MIDDLE CLAMP+ (BLACK)*

**420082-BE**

38x40x60 mm

0,063 kg

Set ist vormontiert

**Material:** Korrosionsgeschützter Stahl;  
Aluminium

**Zertifizierung:** TÜV ID: 1111212485;  
MCS012 IK0197

**Modularten:** Gerahmte Module

**Rahmenhöhe:** 30,0 - 50,0 mm

**Max. Anzugsmoment:** 10,00 Nm

**Antrieb:** Innensechskant 5mm

*38x40x60 mm*

*0,063 kg*

*Set pre-assembled*

**Material:** *Corrosion resistant steel; Alu-  
minium*

**Certification:** *TÜV ID: 1111212485;  
MCS012 IK0197*

**Module types:** *Framed modules*

**Module thickness:** *30,0 - 50,0 mm*

**Max. torque:** *10,00 Nm*

**Drive:** *Hexagon socket 5 mm*



SPENGLERSCHRAUBE 4,5 X 45  
*SCREW NEOPRENE WASHER 4,5 X 45*

**900011**

15x45 mm

0,005 kg

**Material:** Edelstahl

**Schraube Ø:** 4,5 mm

**Gewindelänge:** 35,0 mm

**Schraubenkopf:** Linsensenkkopf

**Spitze der Schraube:** Schraubspitze

Montage ohne vorbohren

Schraube geeignet für: Holz

**Mindesteinschraubtiefe:** 20 mm

**Antrieb:** Torx 20

*15x45 mm*

*0,005 kg*

***Material:** Stainless steel*

***Screw Ø:** 4,5 mm*

***Length of thread:** 35,0 mm*

***Screw head:** Raised countersunk head*

***Screw tip:** Standard screw tip*

*Pre-drilling not necessary*

*Use screw with: Wood*

***Minimum screw penetration:** 20 mm*

***Drive:** Torx 20*





**HOLZSCHRAUBE SENKKOPF 4,5 X 50**  
*WOOD SCREW COUNTERSUNK 4,5 X 50*

**900021**

50x8 mm

0,004 kg

**Material:** Edelstahl

**Zertifizierung:** ETA 11/0190

**Schraube  $\varnothing$ :** 4,5 mm

**Gewindelänge:** 28,0 mm

**Schraubenkopf:** Senkkopf

**Spitze der Schraube:** Bohrspitze

Montage ohne vorbohren

Schraube geeignet für: Holz

**Mindesteinschraubtiefe:** 18 mm

**Antrieb:** Torx 20

*50x8 mm*

*0,004 kg*

***Material:** Stainless steel*

***Certification:** ETA 11/0190*

***Screw  $\varnothing$ :** 4,5 mm*

***Length of thread:** 28,0 mm*

***Screw head:** Countersunk*

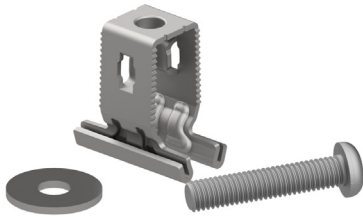
***Screw tip:** Drill bit*

*Pre-drilling not necessary*

*Use screw with: Wood*

***Minimum screw penetration:** 18 mm*

***Drive:** Torx 20*



**BEFESTIGUNGSKIT FÜR SOLAREEDGE OPTIMIZER(SET)**  
*ATTACHMENT KIT FOR SOLAREEDGE OPTIMIZER (SET)*

**420271**

0,048 kg

**Material:** Korrosionsgeschützter Stahl

**Zertifizierung:** -

**Verwendbar mit:** VS+ Montageschiene 41 x 35 mm; VS+ Montageschiene 50 x 37 mm

**Schraube Ø:** M8

*0,048 kg*

*EPDM is not pre-assembled*

***Material:*** Corrosion resistant steel

***Certification:*** -

***Usable with:*** VS+ Mounting rail 41 x 35 mm; VS+ Mounting rail 50 x 37 mm

***Screw Ø:*** M8



KABELHALTER 90°  
*WIRE CLIP 90°*

**900260**

15x12x10 mm

Materialstärke: 1,5 mm

Verwendbar mit: Gerahmte Module

*15x12x10 mm*

*Material thickness: 1,5 mm*

*Usable with: Framed modules*



**KABELCLIP 0,7-3MM MIT KABELBINDER**  
*EDGE CLIP 0,7-3MM WITH CABLE STRAP*

**900035**

200x15x15 mm

Material: Kunststoff

Materialstärke: 2,0 mm

Verwendbar mit: Gerahmte Module

*200x15x15 mm*

*Material: Plastic*

*Material thickness: 2,0 mm*

*Usable with: Framed modules*



KABELCLIP OMEGA  
*WIRE CLIP OMEGA*

**900261**

14x22x27 mm

Material: Kunststoff

Materialstärke: 2,0 mm

Verwendbar mit: ISSE; TS+; VS+

*14x22x27 mm*

*Material: Plastic*

*Material thickness: 2,0 mm*

*Usable with: ISSE; TS+; VS+*



**MICROINVERTER BEFESTIGUNGSWINKEL, SET**  
*MICROINVERTER MOUNTING BRACKET, SET*

**400270**

57x37,5x27 mm

0,168 kg

**Material:** Edelstahl; Aluminium

**Schraube  $\varnothing$ :** M8

**Höhenverstellung:** 10,00 mm

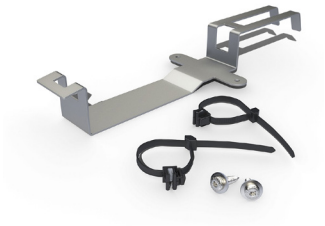
*57x37,5x27 mm*

*0,168 kg*

***Material:** Stainless steel; Aluminum*

***Screw  $\varnothing$ :** M8*

***Height adjustment:** 10,00 mm*



**HALTERUNG MICROINVERTER CS+**  
*FASTENING MICROINVERTER CS+*

**420006**

394x50x58 mm

0,128 kg

**Material:** Aluminium, Edelstahl

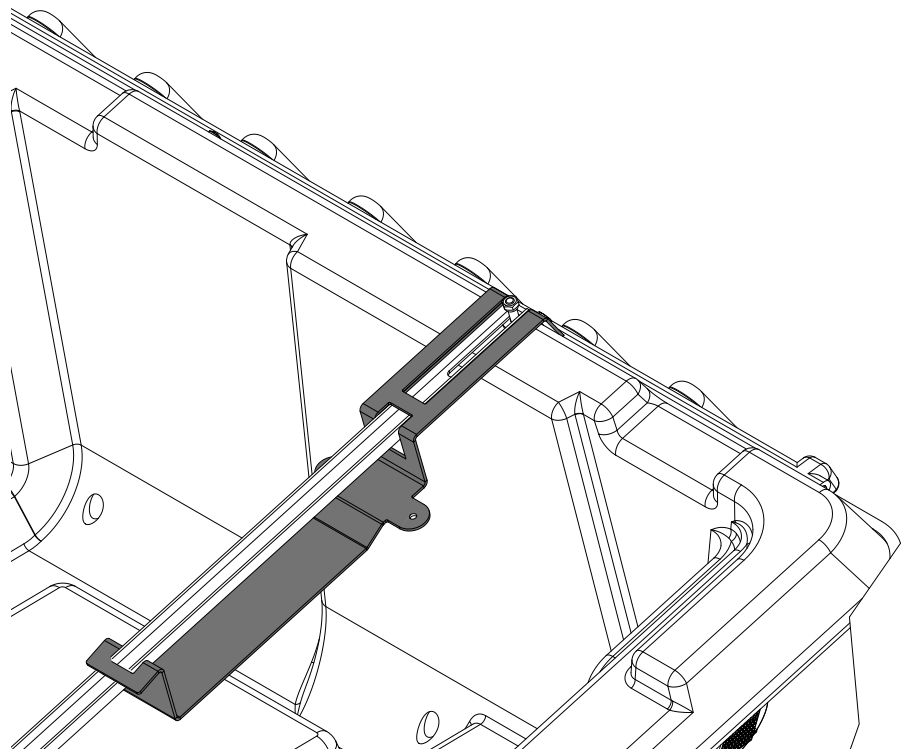
Set ist nicht vormontiert

384x50x58 mm

0,128 kg

**Material:** Aluminum, Stainless steel

Set is not pre-assembled





HAFTE  
*MOUNTING CLIP*

**720011**

70x120x15 mm

**Material:** Edelstahl

**Zertifizierung:** TÜV ID: 1111212485;

MCS012 IK0197/01

**Schraube** Ø: 3,5 mm

70x120x15 mm

*EPDM is not pre-assembled*

**Material:** Stainless steel

**Certification:** TÜV ID: 1111212485;

MCS012 IK0197/01

**Screw** Ø: 3,5 mm





**KREUZSCHIENENVERBINDER+**  
**CROSS RAIL CONNECTOR+**

**420083**

35x35x65 mm

0,066 kg

Set ist vormontiert

**Material:** Korrosiongeschützter Stahl;  
Aluminium

**Zertifizierung:** TÜV ID: 1111212485;  
MCS012 IK0197/03

**Verwendbar mit:**

VS+ Montageschiene 50 x 37 mm;

VS+ Montageschiene 60 x 37 mm;

TS+

**Antrieb:** Innensechskant 5mm

35x35x65 mm

0,066 kg

Set pre-assembled

**Material:** Corrosion resistant steel; Alu-  
minium

**Certification:** TÜV ID: 1111212485;  
MCS012 IK0197/03

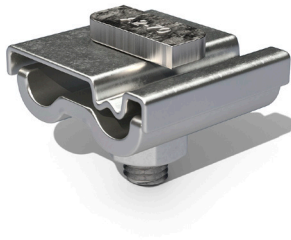
**Usable with:**

VS+ Mounting rail 50 x 37 mm;

VS+ Mounting rail 60 x 37 mm;

TS+

**Drive:** Hexagon socket 5 mm



**UNI- ERDUNGSKLEMME**  
*UNI-GROUNDING CLAMP*

**900241**

37x32x14 mm

0,059 kg

Set ist vormontiert

**Material:** Edelstahl

**Zertifizierung:** DIN 50364-1

**Rahmenhöhe:** 0,0 mm

**Antrieb:** Schlüsselweite 13

**Spannbereich:** 8,0-10,0 mm

**Anschlussdraht:** 4-50 mm<sup>2</sup>

*37x32x14 mm*

*0,059 kg*

*Set pre-assembled*

***Material:*** Stainless steel

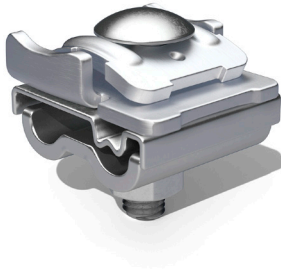
***Certification:*** DIN 50364-1

***Module thickness:*** 0,0 mm

***Drive:*** Width across flats 13

***Clamping range:*** 8,0-10,0 mm

***Connection wire:*** 4-50 mm<sup>2</sup>



UNI-FALZKLEMME  
*UNI- FRAME L-FOOT CLAMP FOR GROUNDING*

**900240**

39x37x40 mm

0,08 kg

Set ist vormontiert

**Material:** Edelstahl; Aluminium

Zertifizierung: DIN 50364-1

**Rahmenhöhe:** 8,0 - 10,0 mm

**Antrieb:** Schlüsselweite 13

*39x37x40 mm*

*0,08 kg*

*Set pre-assembled*

***Material:*** Stainless steel; Aluminum

***Certification:*** DIN 50364-1

***Module thickness:*** 8,0 - 10,0 mm

***Drive:*** Width across flats 13



## Article No. 520222

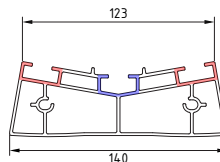
**Artikel/Name:** FS Pro 10-EW Schiene 2100 (Set)

FS Pro 10-EW Base rail 2100 (Set)

**System/System:** FS Pro 10-EW, FS Pro 10-EW LS

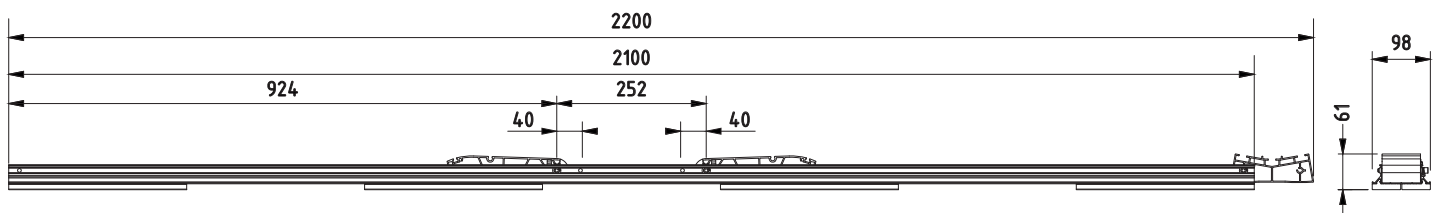
<b>Material/Material:</b>	Set ist vormontiert / <i>Set pre-assembled</i> Aluminium, Edelstahl, Polyethylen (PE) <i>Aluminum, Stainless Steel, Polyethylene (PE)</i>
<b>Gewicht/Weight:</b>	2,577 kg / <i>2.577 kg</i>
<b>Abmessungen/Dimensions:</b>	2200 x 98 x 61 mm
<b>Aufstellungswinkel/Angle of inclination:</b>	10°
<b>maximale Modulbreite/maximum module width:</b>	FS Pro 10-EW: 990-1.070 mm , FS Pro 10-EW-LS: 990-1.040 mm
<b>maximale Modullänge/maximum module length:</b>	FS Pro 10-EW: Modulklemmbereich prüfen / <i>Check module clamping range</i> FS Pro 10-EW-LS: keine Begrenzung / <i>no limitation</i>
<b>Modulausrichtung/Module Orientation:</b>	Quer / <i>Landscape</i>
<b>Montagevariante/Assembly variant:</b>	Ost-West / <i>East-West</i>

Abmessung/  
Dimensions



 Schienenkanal für Klemmung an der langen Seite  
*Rail channel for clamping on long side*

 Schienenkanal für Klemmung an der kurzen Seite  
*Rail channel for clamping on short side*





## Article No. 520223

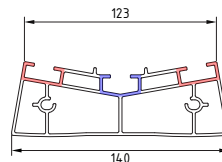
**Artikel/Name:** FS Pro 10-EW Schiene 2300 (Set)

FS Pro 10-EW Base rail 2300 (Set)

**System/System:** FS Pro 10-EW, FS Pro 10-EW LS

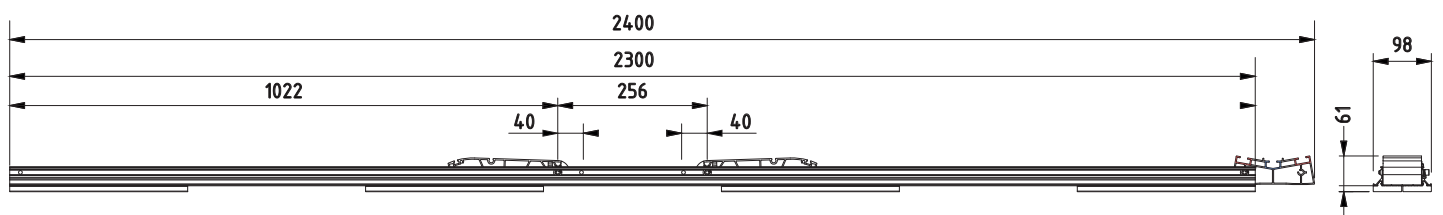
<b>Material/Material:</b>	Set ist vormontiert / <i>Set pre-assembled</i> Aluminium, Edelstahl, Polyethylen (PE) <i>Aluminum, Stainless Steel, Polyethylene (PE)</i>
<b>Gewicht/Weight:</b>	2,748 kg / <i>2.748 kg</i>
<b>Abmessungen/Dimensions:</b>	2400 x 98 x 61 mm
<b>Aufstellungswinkel/Angle of inclination:</b>	10°
<b>maximale Modulbreite/maximum module width:</b>	FS Pro 10-EW: 1.071-1.150 mm , FS Pro 10-EW-LS: 1.050-1.134 mm
<b>maximale Modullänge/maximum module length:</b>	FS Pro 10-EW: Modulklemmbereich prüfen / <i>Check module clamping range</i> FS Pro 10-EW-LS: keine Begrenzung / <i>no limitation</i>
<b>Modulausrichtung/Module Orientation:</b>	Quer / <i>Landscape</i>
<b>Montagevariante/Assembly variant:</b>	Ost-West / <i>East-West</i>
<b>Wartungsweg bei einem 1134 mm breiten Modul/ Maintenance path for an 1134 mm wide module</b>	Kein Wartungsweg bei dieser Schiene <i>No maintenance path with this rail</i>

Abmessung/  
Dimensions



 Schienenkanal für Klemmung an der langen Seite  
*Rail channel for clamping on long side*

 Schienenkanal für Klemmung an der kurzen Seite  
*Rail channel for clamping on short side*





## Article No. 520244

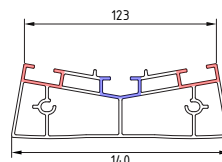
**Artikel/Name:** FS Pro 10-EW Schiene 2380 (Set)

FS Pro 10-EW Base rail 2380 (Set)

**System/System:** FS Pro 10-EW, FS Pro 10-EW LS

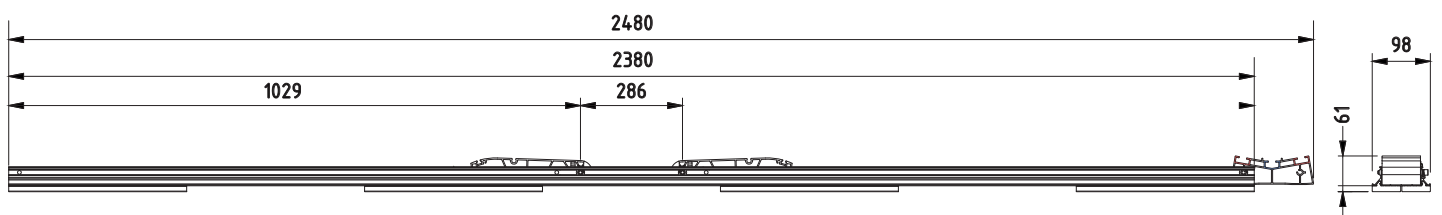
<b>Material/Material:</b>	Set ist vormontiert / <i>Set pre-assembled</i> Aluminium, Edelstahl, Polyethylen (PE) <i>Aluminum, Stainless Steel, Polyethylene (PE)</i>
<b>Gewicht/Weight:</b>	2,840 kg / <i>2.840 kg</i>
<b>Abmessungen/Dimensions:</b>	2480 x 98 x 61 mm
<b>Aufstellungswinkel/Angle of inclination:</b>	10°
<b>maximale Modulbreite/maximum module width:</b>	FS Pro 10-EW: 1.071-1.150 mm , FS Pro 10-EW-LS: 1.050-1.134 mm
<b>maximale Modullänge/maximum module length:</b>	FS Pro 10-EW: Modulklemmbereich prüfen / <i>Check module clamping range</i> FS Pro 10-EW-LS: keine Begrenzung / <i>no limitation</i>
<b>Modulausrichtung/Module Orientation:</b>	Quer / <i>Landscape</i>
<b>Montagevariante/Assembly variant:</b>	Ost-West / <i>East-West</i>
<b>Wartungsweg bei einem 1134 mm breiten Modul/ Maintenance path for an 1134 mm wide module</b>	160 mm

Abmessung/  
Dimensions



 Schienenkanal für Klemmung an der langen Seite  
*Rail channel for clamping on long side*

 Schienenkanal für Klemmung an der kurzen Seite  
*Rail channel for clamping on short side*





## Article No. 520243

**Artikel/Name:** FS Pro 10-EW Schiene 2300 (Set) IFP

FS Pro 10-EW Base rail 2300 (Set) IFP

**System/System:** FS Pro 10-EW-IFP (dachdurchdringend/fixed)

**Material/Material:** Set ist vormontiert / *Set pre-assembled*  
Aluminium, Edelstahl,  
*Aluminum, Stainless Steel*

**Gewicht/Weight:** 2,730 kg / *2.730 kg*

**Abmessungen/Dimensions:** 2400 x 98 x 60 mm

**Aufstellungswinkel/Angle of inclination:** 10°

**maximale Modulbreite/maximum module width:** FS Pro 10-EW: 1.071-1.150 mm

**maximale Modullänge/maximum module length:** FS Pro 10-EW: Modulklembereich prüfen / *Check module clamping range*

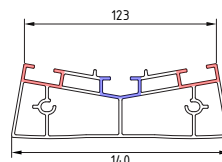
**Modulausrichtung/Module Orientation:** Quer / *Landscape*

**Montagevariante/Assembly variant:** Ost-West / *East-West*

**Wartungsweg bei einem 1134 mm breiten Modul/** Kein Wartungsweg bei dieser Schiene

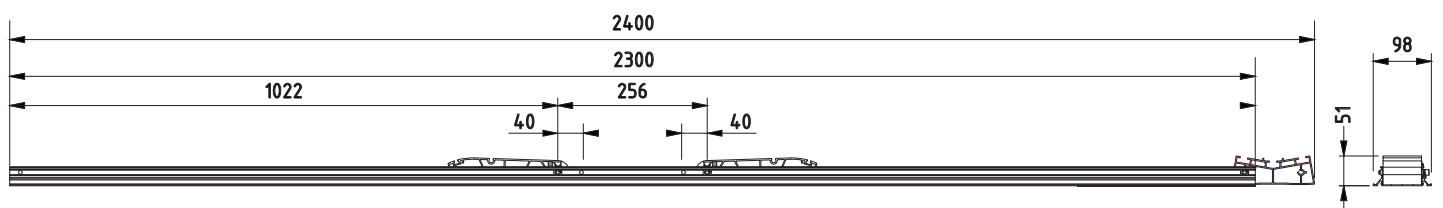
**Maintenance path for an 1134 mm wide module** *No maintenance path with this rail*

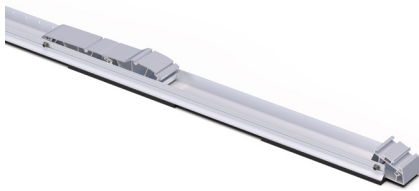
Abmessung/  
Dimensions



 Schienenkanal für Klemmung an der langen Seite  
*Rail channel for clamping on long side*

 Schienenkanal für Klemmung an der kurzen Seite  
*Rail channel for clamping on short side*





**Article No. 520224**

**Artikel/Name:** FS Pro 10-S-P Schiene 3000 (Set)

FS Pro 10-S-P Base rail 3000 (Set)

**System/System:** FS Pro 10-S-P

**Material/Material:** Set ist vormontiert / *Set pre-assembled*  
Aluminium, Edelstahl, Polyethylen (PE)  
*Aluminum, Stainless Steel, Polyethylene (PE)*

**Gewicht/Weight:** 3,217 kg / 3.217 kg

**Abmessungen/Dimensions:** 3.046 x 98 x 71 mm

**Aufstellungswinkel/Angle of inclination:** 10°

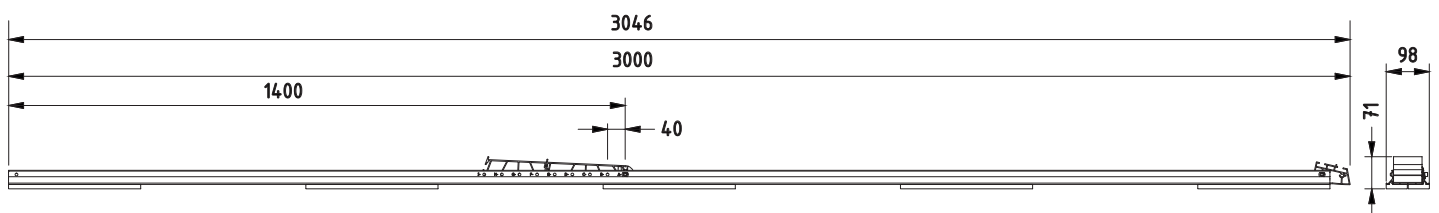
**maximale Modulbreite/maximum module width:** keine Begrenzung / *No Limitation*

**maximale Modullänge/maximum module length:** FS Pro 10-S-P: 1.700 - 1.820 mm

**Modulausrichtung/Module Orientation:** Hochkant / *Portrait*

**Montagevariante/Assembly variant:** Süd / *South*

Abmessung/  
Dimensions







**Article No. 520225**

**Artikel/Name:** FS Pro 10-EW-P Schiene 3600 (Set)

FS Pro 10-EW-P Base rail 3600 (Set)

**System/System:** FS Pro 10-EW-P

**Material/Material:** Set ist vormontiert / *Set pre-assembled*  
Aluminium, Edelstahl, Polyethylen (PE)  
*Aluminum, Stainless Steel, Polyethylene (PE)*

**Gewicht/Weight:** 4,318 kg / 4.318 kg

**Abmessungen/Dimensions:** 3.700 x 98 x 71 mm

**Aufstellungswinkel/Angle of inclination:** 10°

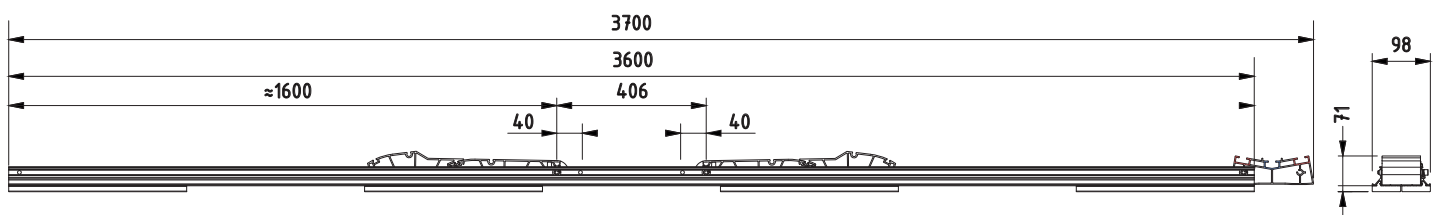
**maximale Modulbreite/maximum module width:** keine Begrenzung / *No Limitation*

**maximale Modullänge/maximum module length:** FS Pro 10-EW-P: 1.700 - 1.820 mm

**Modulausrichtung/Module Orientation:** Hochkant / *Portrait*

**Montagevariante/Assembly variant:** Ost-West / *East-West*

Abmessung/  
Dimensions





## Article No. 520229

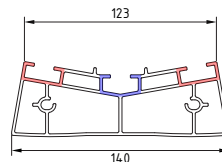
**Artikel/Name:** FS Pro 10-EW Schiene 2700 (Set)


FS Pro 10-EW Base rail 2700 (Set)


**System/System:** FS Pro 10-EW, FS Pro 10-EW LS

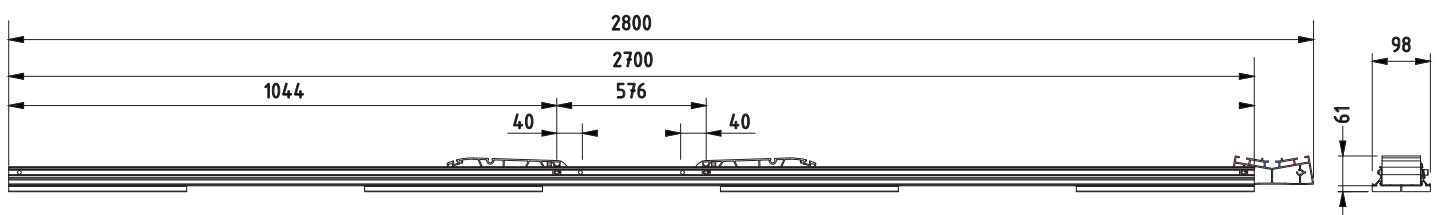
<b>Material/Material:</b>	Set ist vormontiert / <i>Set pre-assembled</i> Aluminium, Edelstahl, Polyethylen (PE) <i>Aluminum, Stainless Steel, Polyethylene (PE)</i>
<b>Gewicht/Weight:</b>	3,091 kg / <i>3.091 kg</i>
<b>Abmessungen/Dimensions:</b>	2800 x 98 x 61 mm
<b>Aufstellungswinkel/Angle of inclination:</b>	10°
<b>maximale Modulbreite/maximum module width:</b>	FS Pro 10-EW: 1.134-1.310 mm , FS Pro 10-EW-LS: 1.134-1.220 mm
<b>maximale Modullänge/maximum module length:</b>	FS Pro 10-EW: Modulklemmbereich prüfen / <i>Check module clamping range</i> FS Pro 10-EW-LS: keine Begrenzung / <i>no limitation</i>
<b>Modulausrichtung/Module Orientation:</b>	Quer / <i>Landscape</i>
<b>Montagevariante/Assembly variant:</b>	Ost-West / <i>East-West</i>

Abmessung/  
Dimensions



 Schienenkanal für Klemmung an der langen Seite  
*Rail channel for clamping on long side*

 Schienenkanal für Klemmung an der kurzen Seite  
*Rail channel for clamping on short side*





## Article No. 520220

**Artikel/Name:** FS Pro 10-S Schiene 1500 (Set)

FS Pro 10-S Base rail 1500 (Set)

**System/System:** FS Pro 10-S, FS Pro 10-S LS

**Material/Material:** Set ist vormontiert / *Set pre-assembled*  
Aluminium, Edelstahl, Polyethylen (PE)  
*Aluminum, Stainless Steel, Polyethylene (PE)*

**Gewicht/Weight:** 1,776 kg / *1.776 kg*

**Abmessungen/Dimensions:** 1546 x 98 x 61 mm

**Aufstellungswinkel/Angle of inclination:** 10°

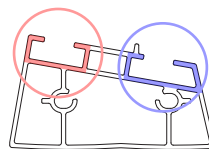
**maximale Modulbreite/maximum module width:** FS Pro 10-S: 990-1.230 mm , FS Pro 10-S-LS: 990-1.210 mm

**maximale Modullänge/maximum module length:** FS Pro 10-S: Modulklembereich prüfen / *Check module clamping range*

FS Pro 10-S-LS: keine Begrenzung / *no limitation*

**Modulausrichtung/Module Orientation:** Quer / *Landscape*

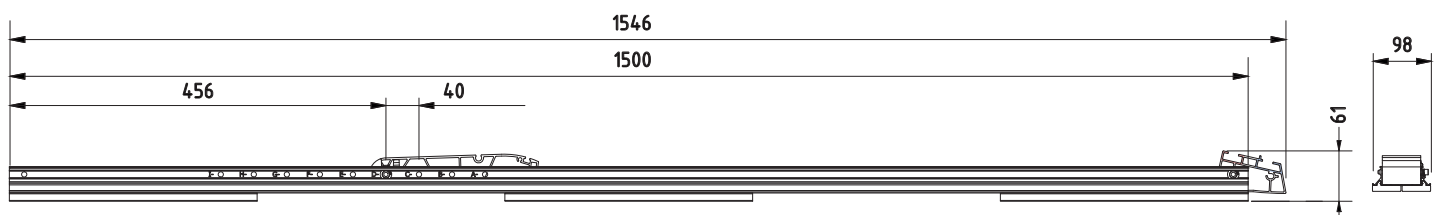
**Montagevariante/Assembly variant:** Süd / *South*



■ Schienenkanal für Klemmung an der langen Seite  
*Rail channel for clamping on long side*

■ Schienenkanal für Klemmung an der kurzen Seite  
*Rail channel for clamping on short side*

Abmessung/  
*Dimensions*





## Article No. 520240

**Artikel/Name:** FS Pro 10-S Schiene 1500 (Set) IFP

FS Pro 10-S Base rail 1500 (Set) IFP

**System/System:** FS Pro 10-S-IFP (dachdurchdringend/fixe)

**Material/Material:** Set ist vormontiert / Set pre-assembled  
Aluminium, Edelstahl

Aluminum, Stainless Steel

**Gewicht/Weight:** 1,750 kg / 1.750 kg

**Abmessungen/Dimensions:** 1546 x 98 x 51 mm

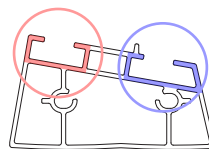
**Aufstellungswinkel/Angle of inclination:** 10°

**maximale Modulbreite/maximum module width:** FS Pro 10-S: 990-1.230 mm

**maximale Modullänge/maximum module length:** FS Pro 10-S: Modulklembereich prüfen / Check module clamping range

**Modulausrichtung/Module Orientation:** Quer / Landscape

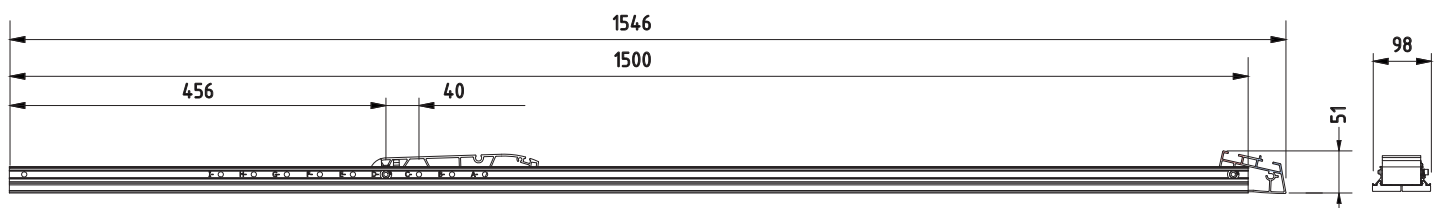
**Montagevariante/Assembly variant:** Süd / South

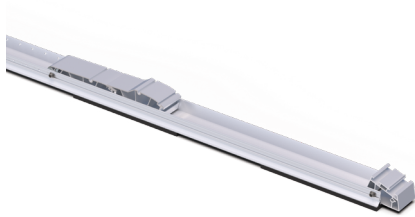


 Schienenkanal für Klemmung an der langen Seite  
Rail channel for clamping on long side

 Schienenkanal für Klemmung an der kurzen Seite  
Rail channel for clamping on short side

Abmessung/  
Dimensions





## Article No. 520221

**Artikel/Name:** FS Pro 18-S Schiene 1900 (Set)

FS Pro 18-S Base rail 1900 (Set)

**System/System:** FS Pro 18-S

**Material/Material:** Set ist vormontiert / *Set pre-assembled*  
Aluminium, Edelstahl, Polyethylen (PE)  
*Aluminum, Stainless Steel, Polyethylene (PE)*

**Gewicht/Weight:** 2,283kg / 2.283 kg

**Abmessungen/Dimensions:** 1946 x 98 x 71 mm

**Aufstellungswinkel/Angle of inclination:** 18°

**maximale Modulbreite/maximum module width:** FS Pro 18-S: 990-1.230 mm , FS Pro 18-S-LS: 990-1.150 mm

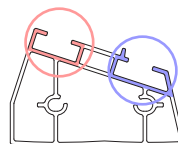
**maximale Modullänge/maximum module length:** FS Pro 18-S: Modulklembereich prüfen / *Check module clamping range*

FS Pro 18-S-LS: keine Begrenzung / *no limitation*

**Modulausrichtung/Module Orientation:** Quer / *Landscape*

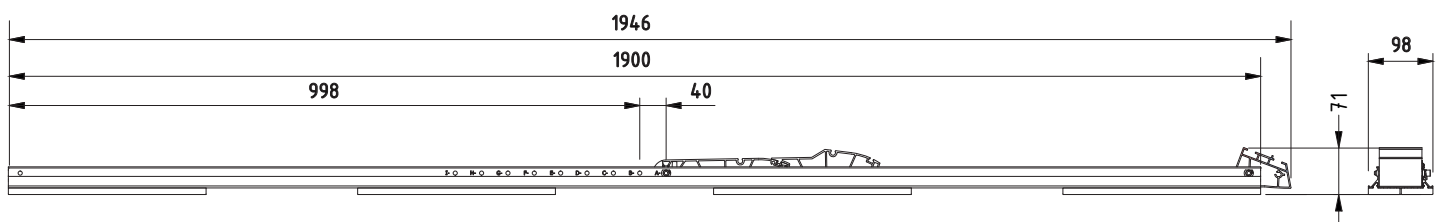
**Montagevariante/Assembly variant:** Süd / *South*

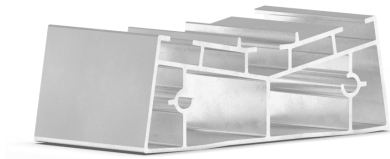
Abmessung/  
Dimensions



■ Schienenkanal für Klemmung an der langen Seite  
*Rail channel for clamping on long side*

■ Schienenkanal für Klemmung an der kurzen Seite  
*Rail channel for clamping on short side*





**Article No. 500232**

**Artikel/Name:** FS Pro 10-EW Traufstütze

FS Pro 10-EW Eave support

**System/System:** FS Pro 10-EW, FS Pro 10-EW LS

**Material/Material:** Aluminium / Aluminum

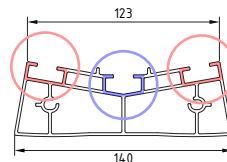
**Gewicht/Weight:** 0,190 kg / 0.190 kg

**Abmessungen/Dimensions:** 140 x 65 x 48 mm

**Aufstellungswinkel/Angle of inclination:** 10°

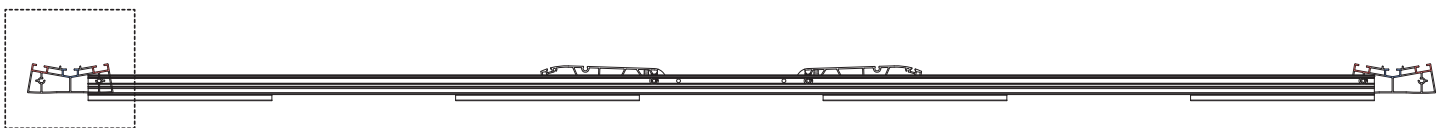
**Montagevariante/Assembly variant:** Ost-West / East-West

Einbausituation - Setzen Sie am Ende eines Feldes eines Traufstütze  
Installation situation - Place an eaves support at the end of a field



 Schienenkanal für Klemmung an der langen Seite  
Rail channel for clamping on long side

 Schienenkanal für Klemmung an der kurzen Seite  
Rail channel for clamping on short side





**Article No. 500267**

**Artikel/Name:** FS Pro Halteclip Seitenblech

FS Pro clip side deflector

**System/System:** FS Pro 10-EW, FS Pro 10-S

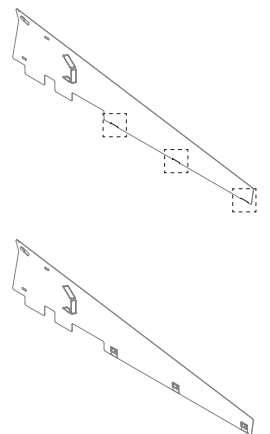
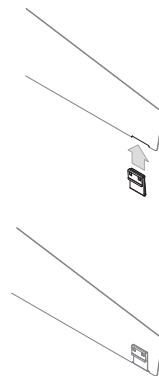
**Material/Material:** Edelstahl / *Stainless Steel*

**Gewicht/Weight:** 0,008 kg / *0.008 kg*

**Abmessungen/Dimensions:** 31 x 25 x 8 mm

R500267 - Montage am Seitenblech

R500267 - *Mounting on side deflector*





**Article No. 500268**

**Artikel/Name:** FS Pro Halteclip Streamliner

FS Pro clip side deflector

**System/System:** FS Pro 10-EW, FS Pro 10-S

**Material/Material:** Edelstahl / *Stainless Steel*

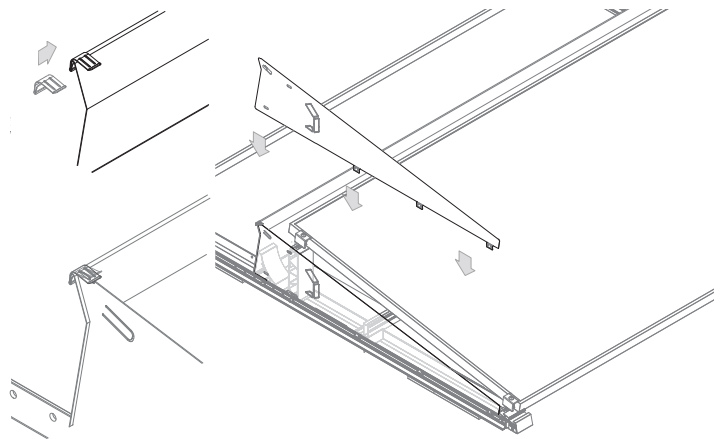
**Gewicht/Weight:** 0,002 kg / *0.002 kg*

**Abmessungen/Dimensions:** 21 x 15 x 12 mm

**Letzte Änderung & Version /Last change &version:** 07.12.2023 - Version 1.0

R500267 - Montage am Streamliner/Seitenblech

R500267 - Mounting on streamliner/side deflector







## 500265

**Artikel/Name:** FS Pro Seitenblech 10  
FS Pro Side deflector 10

**System/System:** FS Pro 10-EW , FS Pro 10-S

**Material/Material:** Aluminium-Magnesium / Aluminium-magnesium

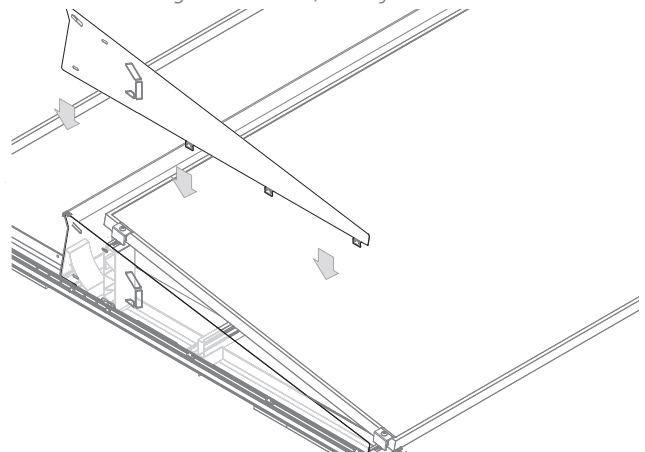
**Gewicht/Weight:** 0,260 kg / 0.260 kg

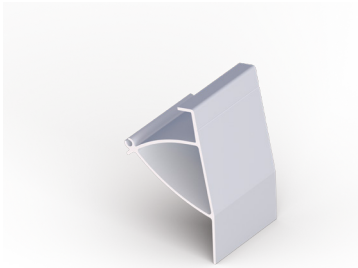
**Abmessungen/Dimensions:** 1.050 x 228 x 0.5 mm

**Letzte Änderung & Version /Last change &version:** 07.12.2023 - Version 1.0

R500265 - Montage am Streamliner/Seitenblech

R500265 - Mounting on streamliner/side deflector





## 500266

**Artikel/Name:** FS Pro Streamliner Adapter LS

FS Pro Streamliner adapter LS

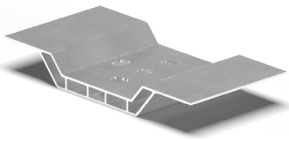
**System/System:** FS Pro 10-S-LS, FS Pro 18-S-LS

**Material/Material:** Aluminium / Aluminum

**Gewicht/Weight:** 0,078 kg / 0.078 kg

**Abmessungen/Dimensions:** 102 x 65 x 65 mm

**Letzte Änderung & Version /Last change &version:** 07.12.2023 - Version 1.0



## 500264

**Artikel/Name:** FS Pro IFP Montagewinkel  
FS Pro IFP Mounting bracket

**System/System:** FS Pro 10-S-IFP, FS Pro 10-EW-IFP (fixiert/fixed)

**Material/Material:** Aluminium / Aluminum

**Gewicht/Weight:** 0,175 kg / 0.175 kg

**Abmessungen/Dimensions:** 200 x 98 x 26 mm

**Letzte Änderung & Version /Last change &version:** 07.12.2023 - Version 1.0

## 500241

**Artikel/Name:** FS Pro Streamliner Halter  
FS Pro Streamliner bracket

**System/System:** FS Pro 10-S, FS Pro 18-S

**Material/Material:** Aluminium / Aluminum

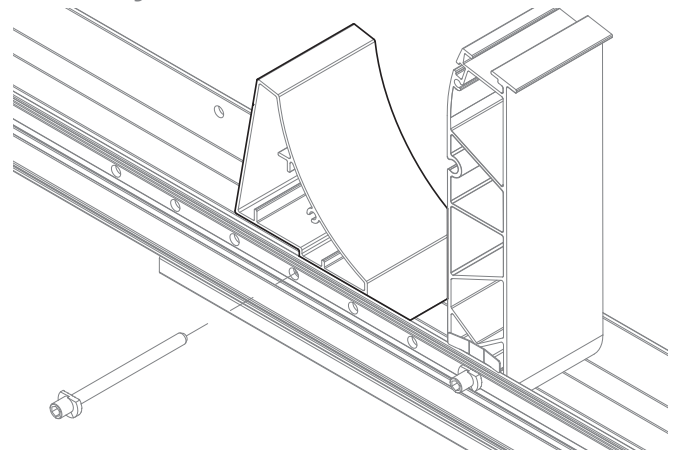
**Gewicht/Weight:** 0,147 kg / 0.147 kg

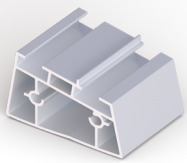
**Abmessungen/Dimensions:** 120 x 90 x 65 mm

**Letzte Änderung & Version /Last change &version:** 07.12.2023 - Version 1.0

R500241 - Montage eines Streamliner Halters

R500241 - Mounting on streamliner bracket





## 500231

**Artikel/Name:** FS Pro 10-S Traufstütze  
FS Pro 10-S Eave support

**System/System:** FS Pro 10-EW-LS

**Material/Material:** Aluminium / Aluminum

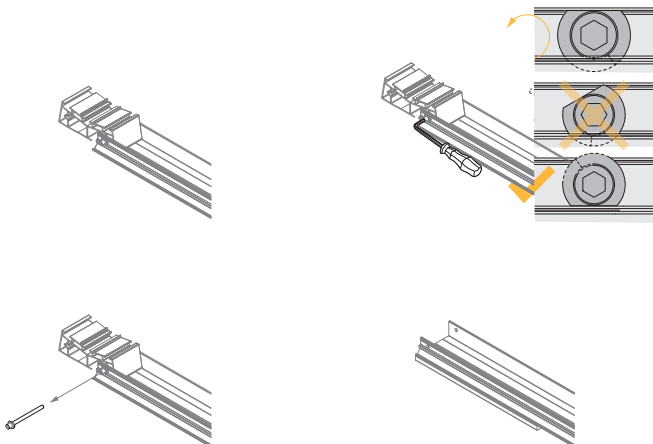
**Gewicht/Weight:** 0,121 kg / 0.121 kg

**Abmessungen/Dimensions:** 87 x 65 x 49 mm

**Letzte Änderung & Version /Last change &version:** 07.12.2023 - Version 1.0

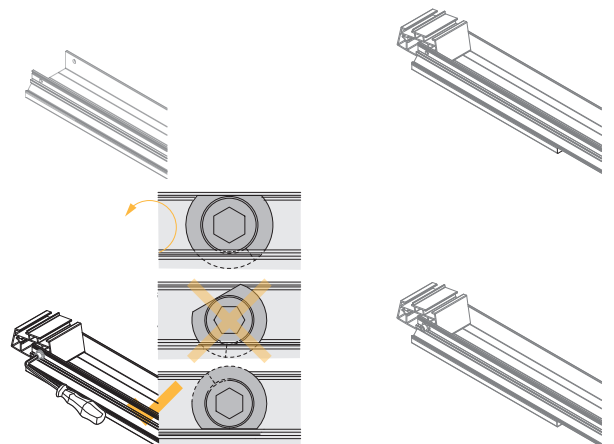
R500231 - Demontage einer Ost/West Traufe

*R500231 - Dismantling of an east/west eaves*



R500231 - Montage einer Ost/West Traufe zur Montage eines Süd Traufe

*R500231 - Installation of an east/west eaves for the installation of a south eaves*





## 520282

**Artikel/Name:** FS Pro Mittelklemme EW

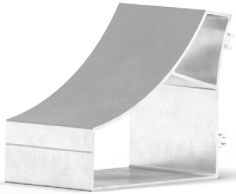
FS Pro Mid clamp EW

**System/System:** FS Pro 10-EW-LS

**Material/Material:** Aluminium, Korrosiongeschützter Stahl /  
Aluminum, Corrosion resistant steel

**Gewicht/Weight:** 0,062 kg / 0.062 kg

**Abmessungen/Dimensions:** 60 x 40 x 40 mm

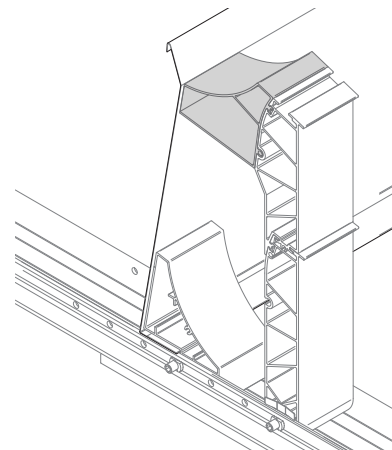


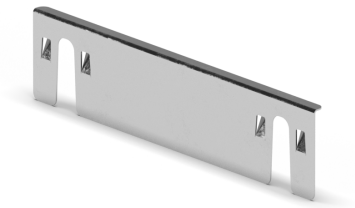
## 500243

**Artikel/Name:** FS Pro 18-S Streamliner Stütze  
FS Pro 18-S Streamliner support  
**System/System:** FS Pro 18-S

**Material/Material:** Aluminium / Aluminum  
**Gewicht/Weight:** 0,116 kg / 0.116 kg  
**Abmessungen/Dimensions:** 102 x 89 x 65 mm

R500243 - Einbausituation  
R500243 - Installation situation





## 500261

**Artikel/Name:** FS Pro Potenzialausgleichsclip EW  
FS Pro Potential equalisation clip EW

**System/System:** FS Pro 10-EW, FS Pro 10-EW LS

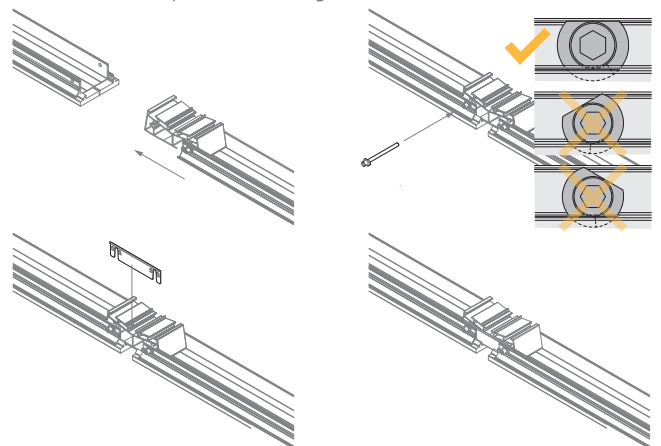
**Material/Material:** Edelstahl / *Stainless Steel*

**Gewicht/Weight:** 0,015 kg / *0.015 kg*

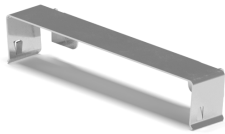
**Abmessungen/Dimensions:** 125 x 33 x 5 mm

R500261 - Potentialausgleich über einen Ost/West Verbinder

R500261 - Potential equalisation through an east/west connector







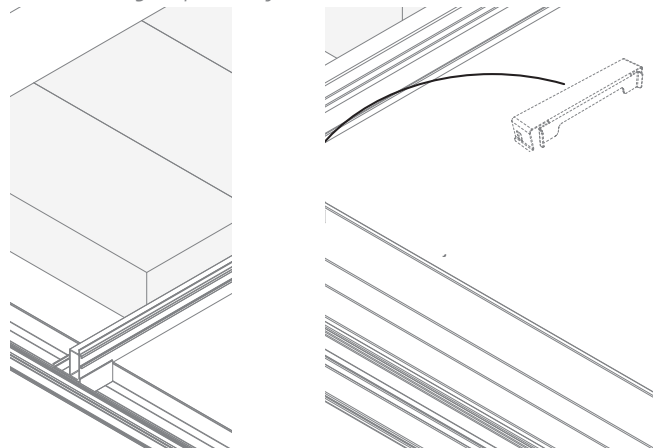
## 500253

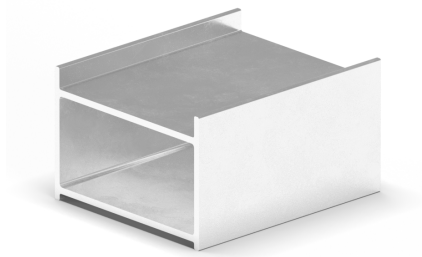
**Artikel/Name:** FS Pro Sicherungsblech Ballastierung  
FS Pro Securing clip ballast support  
**System/System:** FS Pro (ballastierte Variante), FS Pro (ballasted variants)

**Material/Material:** Edelstahl / *Stainless Steel*  
**Gewicht/Weight:** 0,007 kg / *0.007 kg*  
**Abmessungen/Dimensions:** 75 x 16 x 15

R500253 - Zur Lagesicherung des Ballast

R500253 - For securing the position of the ballast





## 500252

**Artikel/Name:** FS Pro Ballastierungsprofil Auflager

FS Pro Ballast profile support

**System/System:** FS Pro (ballastierte Variante), FS Pro (ballasted variants)

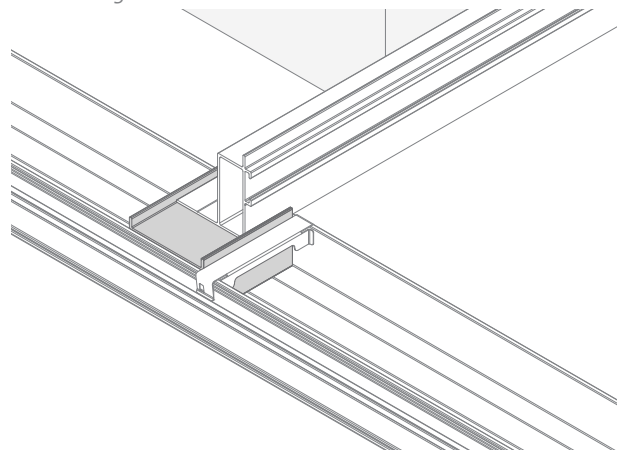
**Material/Material:** Aluminium / Aluminum

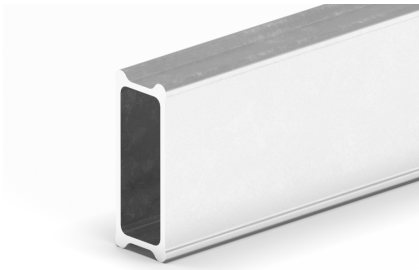
**Gewicht/Weight:** 0,053 kg / 0.053 kg

**Abmessungen/Dimensions:** 65 x 54 x 37

R500252 - Aufnahme der Ballastschiene

R500252 - Holding the ballast rail





## 500251

**Artikel/Name:** FS Pro Ballastierungsprofil Verbinder  
FS Pro Ballast profile connector

**System/System:** FS Pro (ballastierte Variante), FS Pro (ballasted variants)

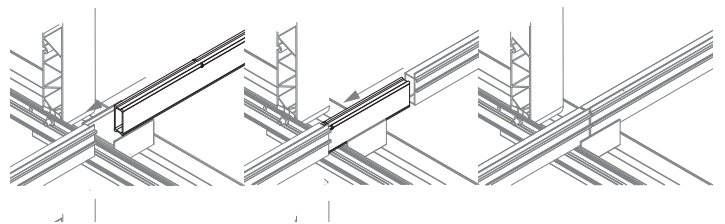
**Material/Material:** Aluminium / Aluminum

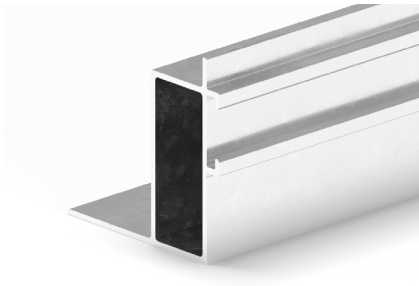
**Gewicht/Weight:** 0,144 kg / 0.144 kg

**Abmessungen/Dimensions:** 300 x 43 x 19 mm

R500251 - Verlängerung der Ballastschiene

R500251 - Extension of the ballast rail





## 500250

**Artikel/Name:** FS Pro Ballastierungsprofil 1900

FS Pro Ballast profile 1900

**System/System:** FS Pro (ballastierte Variante), FS Pro (ballasted variants)

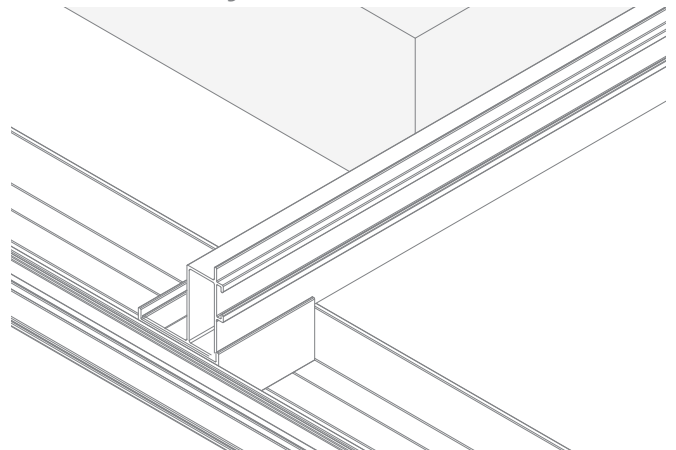
**Material/Material:** Aluminium / Aluminum

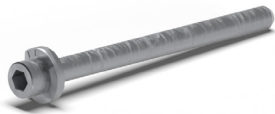
**Gewicht/Weight:** 1,287 kg / 1.287 kg

**Abmessungen/Dimensions:** 1900 x 54 x 50 mm

R500250 - Zur Aufnahme des Gewichts

R500250 - To record the weight





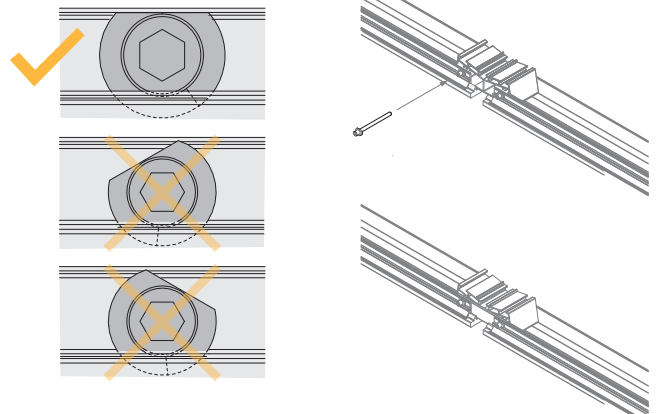
## 500227

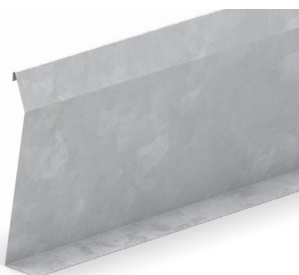
**Artikel/Name:** FS Pro Sicherungsbolzen  
FS Pro Securing bolt  
**System/System:** FS Pro (Alle Varianten / All variants)

**Material/Material:** Aluminium / Aluminum  
**Gewicht/Weight:** 0,007 kg / 0.007 kg  
**Abmessungen/Dimensions:** 76 x 14 x 14 mm

R500227 - Beispiel: Aufnahme einer EW Traufstütze

R500227 - Example: Mounting an EW eaves support





## 500236, 500240

**Artikel/Name:** R500236: FS Pro 10-S Streamliner 2300

R500240: FS Pro 10-S Streamliner 1900

**System/System:** FS Pro 10-S, FS Pro 10-S LS

**Material/Material:** Magnelis®Stahl / Magnelis®Steel

**Gewicht/Weight:** R500236: 2,658 kg / 2.658 kg

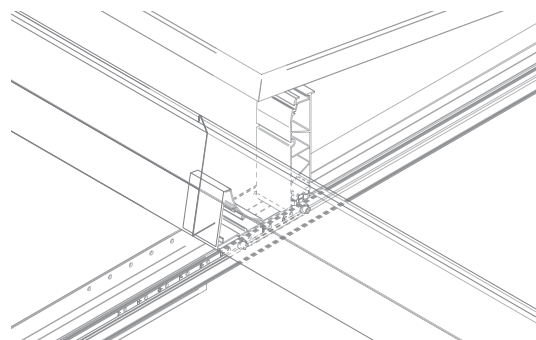
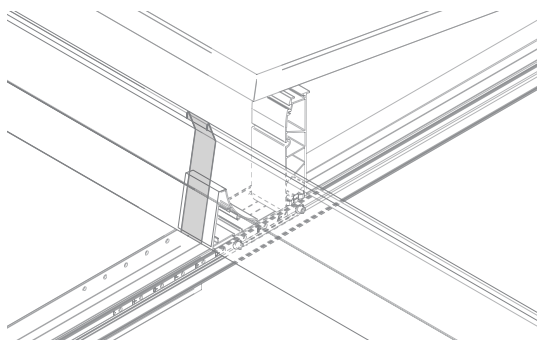
R500240: 2,195 kg / 2.195 kg

**Abmessungen/Dimensions:** R500236: 2300 x 195 x 44 mm

R500240: 1900 x 195 x 44 mm

**Modulausrichtung/Module Orientation:** Quer / Landscape

**Montagevariante/Assembly variant:** Süd / South



Artikelnummer Article No.	Länge Length	max. Modullänge - mit 25 mm Überlappung max. module length - with 25 mm overlap	max. Modullänge - mit 0 mm Überlappung max. module length - with 0 mm overlap
R500236	2300 mm	1851 - 2250 mm	2251 - 2300 mm
R500240	1900 mm	x-1850 mm	nicht vorgesehen / not provided



## 500237, 500242

**Artikel/Name:** R500237: FS Pro 18-S Streamliner 2300

R500242: FS Pro 18-S Streamliner 1900

**System/System:** FS Pro 18-S, FS Pro 18-S LS

**Material/Material:** Magnelis®Stahl / Magnelis®Steel

**Gewicht/Weight:** R500237: 3,680 kg / 3.680 kg

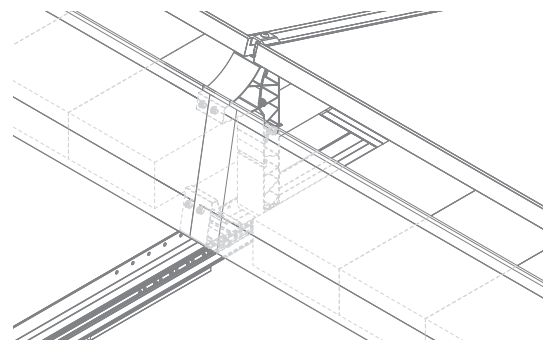
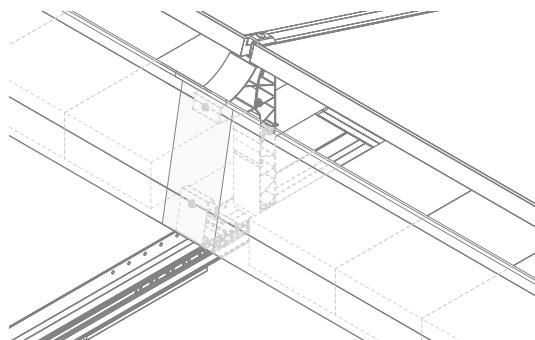
R500242: 3,680 kg / 3.680 kg

**Abmessungen/Dimensions:** R500237: 2300 x 313 x 44 mm

R500242: 1900 x 313 x 44 mm

**Modulausrichtung/Module Orientation:** Quer / Landscape

**Montagevariante/Assembly variant:** Süd / South



Artikelnummer Article No.	Länge Length	max. Modullänge - mit 25 mm Überlappung max. module length - with 25 mm overlap	max. Modullänge - mit 0 mm Überlappung max. module length - with 0 mm overlap
R500237	2300 mm	1851 - 2250 mm	2251 - 2300 mm
R500242	1900 mm	x-1850 mm	nicht vorgesehen / not provided



## 500260

**Artikel/Name:** FS Pro Potenzialausgleichsclip S  
FS Pro Potential equalisation clip S

**System/System:** FS Pro 10-S, FS Pro 18-S

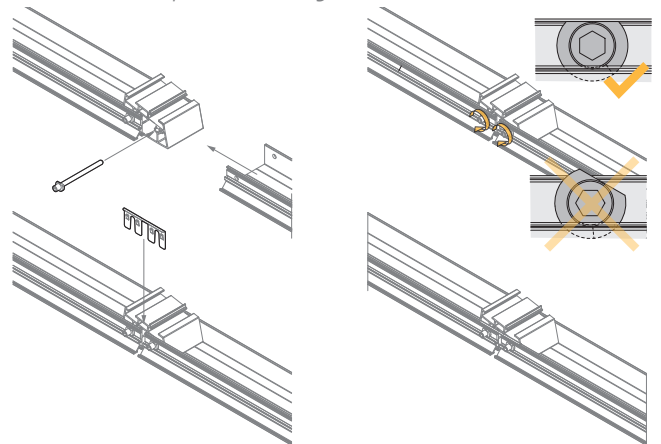
**Material/Material:** Edelstahl / *Stainless Steel*

**Gewicht/Weight:** 0,007 kg / *0.007 kg*

**Abmessungen/Dimensions:** 75 x 30 x 4 mm

R500261 - Potentialausgleich über einen Süd Verbinder

R500261 - Potential equalisation through an south connector







## 500235

**Artikel/Name:** FS Pro Adapter LS

FS Pro adapter LS

**System/System:** FS Pro 10-S-LS, FS Pro 10-EW-LS

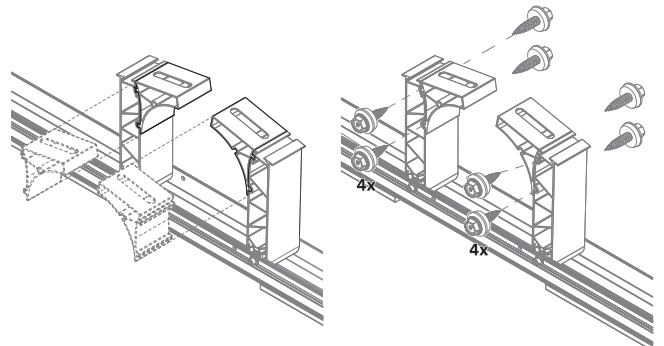
**Material/Material:** Aluminium / Aluminum

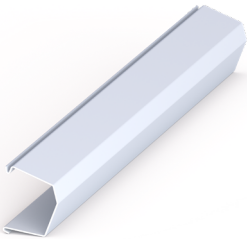
**Gewicht/Weight:** 0,013 kg / 0.013 kg

**Abmessungen/Dimensions:** 86 x 85 x 65 mm

R500235 - Beispiel: Montage eines Lange Seite Adapters an EW Traufstützen

R500235 - Example: Mounting a long side adapter to East West supports





## 500269

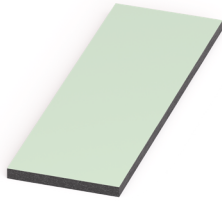
**Artikel/Name:** FS Pro Kabelkanal AI 300  
FS Pro Cable tray AI 300

**System/System:** FS Pro (Alle Varianten / *All variants*)

**Material/Material:** Aluminium / *Aluminum*

**Gewicht/Weight:** 0,040 kg / *0.040kg*

**Abmessungen/Dimensions:** 300 x 29 x 33 mm



**FS PRO BAUTENSCHUTZ 300**  
*FS PRO ROOF PROTECTION PAD 300*

**500270**

300x98x10 mm

0,016 kg

**Material:** PE

**Materialstärke:** 10,0 mm

**Dacheindeckung:** Bituminöse Abdichtung;  
Folienabdichtung

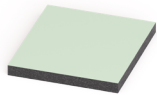
*300x98x10 mm*

*0,016 kg*

***Material:** PE*

***Material thickness:** 10,0 mm*

***Roof decking:** Bituminous sealing; Foil sea-  
ling*



**FS PRO BAUTENSCHUTZ 110**  
*FS PRO ROOF PROTECTION PAD 110*

**500271**

110x98x10 mm

0,006 kg

**Material:** PE

**Materialstärke:** 10,0 mm

**Dacheindeckung:** Bituminöse Abdichtung;  
Folienabdichtung

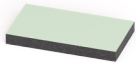
*110x98x10 mm*

*0,006 kg*

***Material:** PE*

***Material thickness:** 10,0 mm*

***Roof decking:** Bituminous sealing; Foil sea-  
ling*



FS PRO BAUTENSCHUTZ 55  
*FS PRO ROOF PROTECTION PAD 55*

**500270**

55x98x10 mm

0,003 kg

**Material:** PE

**Materialstärke:** 10,0 mm

**Dacheindeckung:** Bituminöse Abdichtung;  
Folienabdichtung

*55x98x10 mm*

*0,003 kg*

***Material:** PE*

***Material thickness:** 10,0 mm*

***Roof decking:** Bituminous sealing; Foil sea-  
ling*